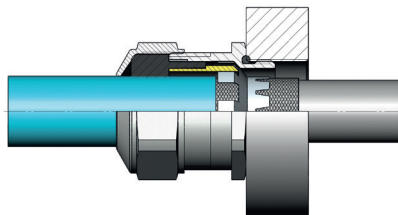
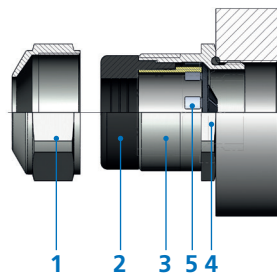


Progress® EMV RAPID

- 1 Komplette Kabelverschraubung (5 Teile) in das vorgesehene Gehäuse einschrauben, ohne die Druckmutter fester anzuziehen.
- 2 Kabelaussenmantel partiell abisolieren oder auf gewünschte Länge zuschneiden.
- 3 Kabel in die Kabelverschraubung einführen, bis der Schirm in der Kontaktscheibe (5) einrastet oder der Kabelmantel an der Scheibe ansteht.
- 4 Druckmutter (1) mit dem Unterteil (4) verschrauben, bis der Dichteinsatz (2) zwischen Druckmutter und Kabel einen kleinen Wulst bildet.

FERTIG!

Die PROGRESS MS EMV RAPID kann durch Ausstossen der Kontaktscheibe (5) auch ohne Weiterführen des Schirms montiert werden. Weitere Informationen dazu in der Montageanleitung der PROGRESS EMV oder dem Montagevideo auf unserer Webseite www.agro.ch.



Progress® CEM RAPID

- 1 Visser le presse-étoupe complet (5 pièces) dans le boîtier prévu sans serrer l'écrou de serrage.
- 2 Dénuder la gaine du câble partiellement ou tailler à la longueur voulue.
- 3 Passer le câble par le presse-étoupe jusqu'à ce que le blindage du câble sort en contact avec les languettes (5) ou jusqu'à ce que la gaine taillée du câble prenne contact avec le disque.
- 4 Visser l'écrou de serrage (1) avec la pièce inférieure jusqu'à ce que le joint forme un petit renflement entre l'écrou et le câble.

FINI!

Le PROGRESS MS EMV RAPID peut être utilisé également sans continuation du blindage du câble en enlevant le disque de contact (5) du presse-étoupe. Consulter l'instruction de montage du PROGRESS MS EMC ou le film de montage sur notre site Web www.agro.ch.