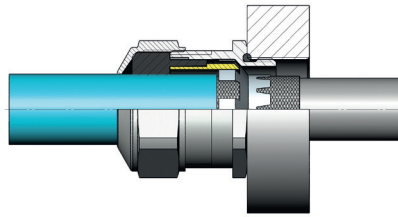
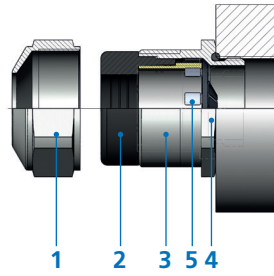


Progress® EMV RAPID

- 1 Komplette Kabelverschraubung (5 Teile) in das vorgesehene Gehäuse einschrauben, ohne die Druckmutter fester anzuziehen.
- 2 Kabelaussenmantel partiell abisolieren oder auf gewünschte Länge zuschneiden.
- 3 Kabel in die Kabelverschraubung einführen, bis der Schirm in der Kontaktscheibe (5) einrastet oder der Kabelmantel an der Scheibe ansteht.
- 4 Druckmutter (1) mit dem Unterteil (4) verschrauben, bis der Dichteinsatz (2) zwischen Druckmutter und Kabel einen kleinen Wulst bildet.



FERTIG!

Die PROGRESS MS EMV RAPID kann durch Ausstossen der Kontaktscheibe (5) auch ohne Weiterführen des Schirms montiert werden. Weitere Informationen dazu in der Montageanleitung der PROGRESS EMV oder dem Montagevideo auf unserer Webseite www.agro.ch.

Progress® EMC RAPID

- 1 Screw in the complete cable gland (5 parts) into the intended housing without further tightening the compression nut.
- 2 Partially dismantle the outer cable sleeve or trim to the desired length.
- 3 Feed cable into the cable gland until the shielding snaps into the contact disc (5) or the cable sheath contacts the disc.
- 4 Tighten compression nut (1) to the lower gland part (4) until the sealing insert (2) forms a small ridge between the compression nut on the cable.

FINISHED!

The PROGRESS MS EMC RAPID can also be mounted by extruding the contact disc (5) without extending the shield. See the PROGRESS EMC assembly instructions.