

Montageanleitung

Instructions de montage

Progress® EMV

Unterteil (4) der Kabelverschraubung in das vorgesehene Gehäuse einschrauben.

Druckmutter (1), Dichteinsatz (2) und Kontakthülse (3) über das Kabel ziehen.

Außenmantel des Kabels auf die gewünschte Länge zurückschneiden.

Schirmumflechtung oder Schirmfolie ungefähr auf Kontakthülslänge X zuschneiden.

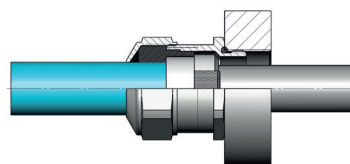
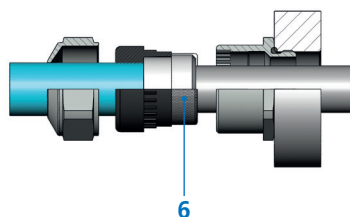
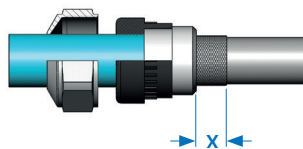
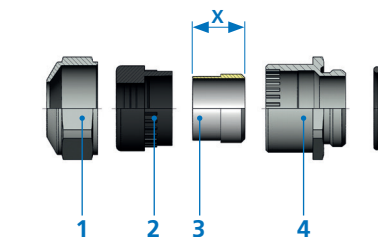
Kontakthülse, Dichteinsatz und Druckmutter bis Mantelende vorschieben.

Schirmgeflecht (6) oder Schirmfolie über Kontakthülse legen und überstehendes Schirmmaterial abschneiden.

Kabel durch das bereits montierte Unterteil der Kabelverschraubung führen.

Dichteinsatz und Kontakthülse bündig in das Unterteil stecken.

Druckmutter mit dem Unterteil verschrauben, bis der Dichteinsatz zwischen Druckmutter und Kabel einen kleinen Wulst bildet.



Progress® CEM

1 Monter la pièce inférieure (4) du presse-étoupe dans le boîtier prévu.

2 Enfiler l'écrou de serrage (1), le joint (2) et la douille de contact (3) sur le câble.

3 Tailler la gaine du câble à la longueur voulue.

4 Découper la tresse de blindage ou la feuille de blindage à environ la longueur de la douille de contact X.

5 Avancer la douille de contact, le joint et l'écrou jusqu'au bord de la gaine du câble taillée.

6 Ceindre la tresse ou la feuille de blindage (6) au dessus de la douille de contact et découper le matériel de blindage dépassant.

7 Passer le câble par la pièce inférieure du presse-étoupe déjà monté.

8 Enficher le joint et la douille de contact ajusté dans la pièce inférieure.

9 Visser l'écrou de serrage avec la pièce inférieure jusqu'à ce que le joint forme un petit renflement entre l'écrou et le câble.