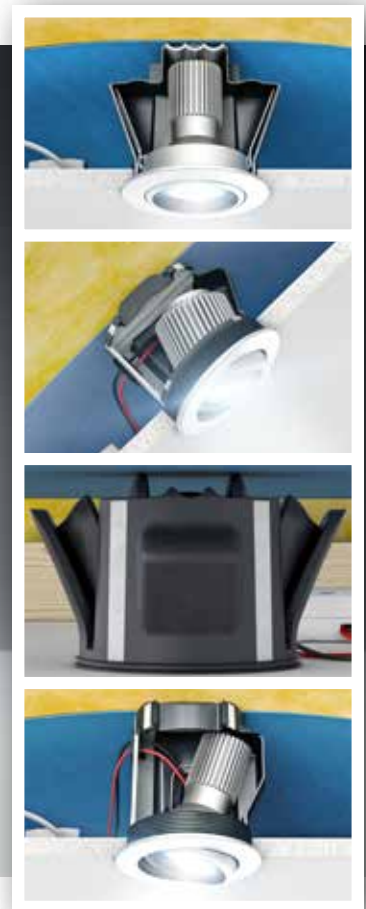


# ThermoX® LED.

Luftdichte Installation von  
LED-Einbauleuchten.

**Garantiert energieeffizient** - luftdicht, vorbeugender Brandschutz





## Einbaugehäuse ThermoX® LED

ThermoX® LED Einbaugehäuse für den luftdichten Einbau starrer und schwenkbarer LED-Einbauleuchten in unterschiedlichen Deckenkonstruktionen. Das Gehäuse schützt das umgebende Material (Dampfsperrefolie, Dämmung etc.) vor den hohen Betriebstemperaturen sowie die LED-Leuchte selbst vor Verschmutzung und schafft einen luftdichten Abschluss. In Verbindung mit der thermischen Trennung zwischen Leuchte und Betriebsgerät wird so die maximale Lebensdauer erreicht.

- Für die Installation in gedämmten Hohldecken
- Nachträglicher Einbau von unten
- Werkzeuglose Montage des Gehäuses
- Garantiert luftdichte Installation
- Rückseitige Oberflächenstruktur sorgt für optimales Wärmemanagement
- Dauerhafter und sicherer Halt der Leuchte im Gehäuse



**DESIGN PLUS**  
powered by light-building



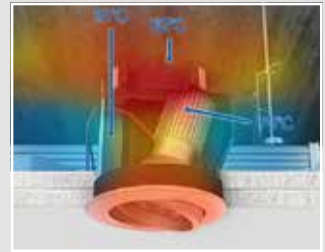
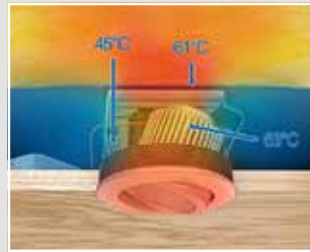
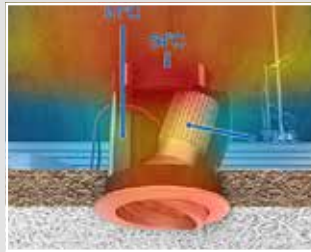
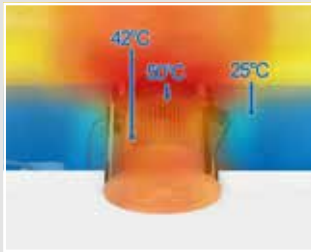
### Zertifikat über die Qualität der Luftdichtheit

Garantiert luftdichtes Gehäuse für die energieeffiziente Elektro-Installation von LED-Einbauleuchten. Das entsprechende Zertifikat kann bei uns angefordert oder auf unserer Website direkt heruntergeladen werden.



## Technische Details

**ThermoX® LED Gehäuse** sind mit ihrer niedrigen Einbautiefe für den nachträglichen Einbau bei Unterkonstruktionen mit Einfachlattung geeignet. Die höheren Gehäuse ermöglichen auch den Einbau von größeren Leuchten und Leistungen.



## Verarbeitungshinweise



Garantierte Luftdichtheit selbst bei gespreizten Befestigungsfedern.



Elastische Spreitzaschen für die sichere Aufnahme von Klemmfedern.



Schwenktasche ermöglicht die gezielte Ausrichtung der Einbauleuchte.



Deckenbündiger Einbau von ThermoX® LED (DA 86), Bi-Metall Fräser Ø 86 mm (Art.-Nr. 1087-86) verwenden.

## Montage



Erstellung der 74 mm-Einbauöffnung (z. B. mit dem Turbofräser Multi 4000, Art. Nr. 1084-10).



Installation des Betriebsgerätes (Treibers).



Steckverbinder von unten durch die Leitungsöffnung führen.



Dichtelement um die Leitung führen und in die Öffnung stecken. Verbinden der Steckkontakte.



Montage des Gehäuses in die Einbauöffnung.



Einsetzen des Strahlers in das Gehäuse.



Rückseitige Oberflächenstruktur sorgt für minimale Auflage der Dampfbremse und für eine optimale Wärmeabführung.



Erweiterung von 68 auf 74 mm (nachträgliche Installation) mit dem Zentriereinsatz (Art. Nr. 1083-99).

## ThermoX® LED

- für starre und schwenkbare LED-Leuchten
- umlaufende luftdichte Dichtlippe



<b>Tiefe</b>	<b>75 mm</b>	<b>95 mm</b>	<b>75 mm</b>	<b>95 mm</b>
frontseitiger Einbau Fräsloch-Ø	<b>74 mm</b>	<b>74 mm</b>	<b>86 mm</b>	<b>86 mm</b>
max. Deckenauslass (DA) Ø	70 mm	70 mm	81 mm	81 mm
max. Einbautiefe der LED-Leuchten	60 mm	85 mm	60 mm	85 mm
max. Lampenleistung	6,6 W	9 W	8 W	10 W
Leitungseinführungen	3	3	3	3
<b>Art.-Nr.</b>	<b>9320-10</b>	<b>9320-11</b>	<b>9320-20</b>	<b>9320-21</b>
Verpackung innen/Versand	- / 10	- / 10	- / 10	- / 10

## Turbofräser MULTI 4000

- hohe Schnittleistung
- präziser Schnitt für kreisrunde Bohrlöcher
- hohe Rundlaufgenauigkeit
- Randversenker abnehmbar
- passend für alle Bohrmaschinen mit 13 mm Bohrfutter



## Bi-Metall Fräser Ø 86 mm

- Randversenker abnehmbar
- mit Spiralbohrer mit Sechskantschaft
- passend für alle Bohrmaschinen mit 10 mm Bohrfutter
- für deckenbündigen Einbau von ThermoX® LED Gehäuse (DA 86), Art.-Nr. 9320-20, 9320-21



<b>Fräsloch Ø</b>	<b>74 mm</b>	<b>86 mm</b>
Fräslochtiefe	36 mm	38 mm
mit Randversenker und Platinenauswerfer	•	•
<b>Art.-Nr.</b>	<b>1084-10</b>	<b>1087-86</b>
Verpackung innen/Versand	- / 10	- / 1

## Zentriereinsatz 68/74

- zur Erweiterung bestehender Installationsöffnungen von Ø 68 mm auf Ø 74 mm
- exakte Führung für Turbofräser MULTI 4000
- für ein- und mehrlagig beplankte Leichtbauwände



<b>Durchmesser</b>	<b>68 mm</b>
<b>Art.-Nr.</b>	<b>1083-99</b>
Verpackung innen/Versand	10 / 100

## Abmantelzange AMZ 2

- für längere Leitungsstücke integriertes Messer für Längsschnitt
- leichtes Arbeiten durch ergonomische Gestaltung
- Schneidmesser gehärtet und geschliffen



<b>zum Abmanteln von NYM-Leitungen</b>	<b>3 x 1,5 bis 5 x 2,5 mm<sup>2</sup></b>
<b>Art.-Nr.</b>	<b>1190-02</b>
Verpackung innen/Versand	- / 10

## KAISER GmbH & Co. KG

Ramsloh 4 · 58579 Schalksmühle  
 DEUTSCHLAND  
 Tel. +49 (0) 23 55/809-0 · Fax +49 (0) 23 55/809-21  
[www.kaiser-elektro.de](http://www.kaiser-elektro.de) · [info@kaiser-elektro.de](mailto:info@kaiser-elektro.de)



3D-Animation

