

O-range®

Die neue Hohlwanddose!

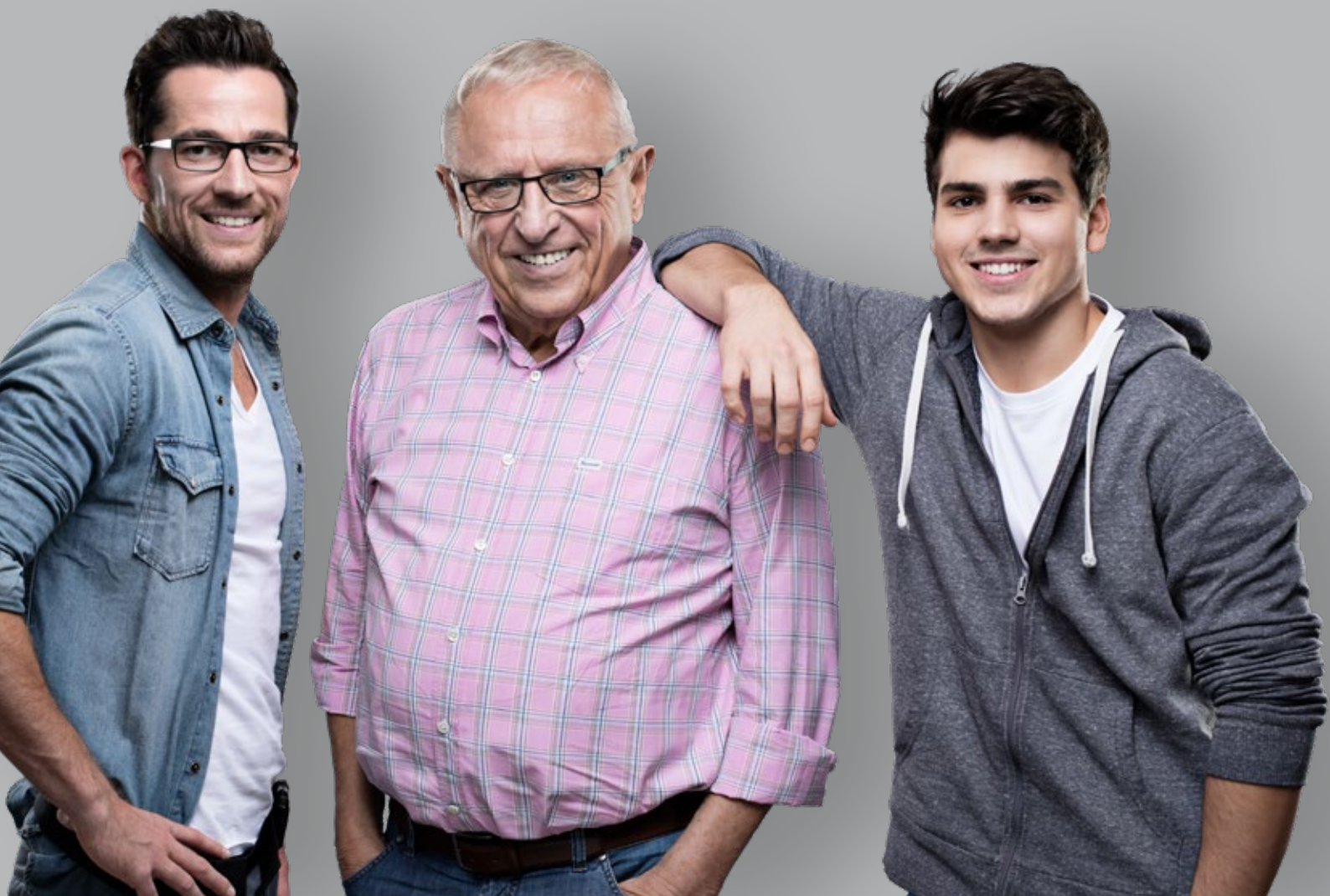


1968 2018

50 JAHRE HOHLWANDDOSE

 **KAISER**
Die Basis der guten Installation

50 JAHRE HOHLWANDDOSE: Standard seit Generationen.



1968 2018

50 JAHRE HOHLWANDDOSE

Mit der halogenfreien Hohlwanddose setzen wir einen neuen Meilenstein in punkto Sicherheit.



1994



1968

KAISER erfindet die weltweit erste Hohlwanddose für Gipskartonplatten.

Die erste luftdichte Hohlwanddose für Niedrigenergiehäuser erobert den Markt.

Art.-Nr.: 9066-01



1996

Die erste Hohlwand-Electronic-Dose mit mehr Installationsraum für Schaltgeräte und elektronische Bauteile.

Art.-Nr.: 9062-94

Mit der Technikmarke ECON® wird die werkzeuglose Öffnungstechnik im Markt geprägt. Damit setzt die Zwei-Komponenten-Hohlwanddose einen neuen, luftdichten Installationsstandard.

Art.-Nr.: 9263-21



2002

FX⁴-Technik bietet die schnellste Schraubbefestigung für Hohlwanddosen und Einbaueinheit, die es je gab. Die spezielle Gewindeform ermöglicht eine bis zu 40 % schnellere Befestigung.



2005

Die Electronic-Dose ECON® Flex mit ihrem flexiblen Tunnel ermöglicht einen einfachen Einbau und schafft viel Raum mit nur einer Installationsöffnung.

Art.-Nr.: 9268-94



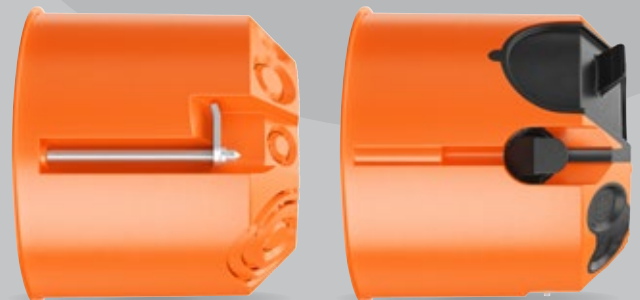
2016

O·range®

Die neue Hohlwanddose!

Der neue Standard in der Hohlwand-Installation für die nächste Generation.

Art.-Nr.: 9064-02 und 9264-22



2018

DIE HIGHLIGHTS:

Das ist die neue O-range®.



COOL was mit den
neuen Dosen alles geht:
Da wird die Arbeit viel
einfacher!

NEU

Variabel: Kombi-Einführung
für Leitung und
Rohr M20/M25 zum
einfachen Ausbrechen

Flexibel: 90° Rohr-
einführungswinkel

Schnell: Geräteschrauben mit
Plus-Minus-Antrieb

Kompatibel: Einheitlicher
Verbindungs-
stutzen für
Standard- und
ECON®-Dosen

Kennzeichnung für Rohre und Leitungen:
Klare und unverwechselbare Zuordnung von Leitung und Rohr zu allen Einführungsöffnungen!

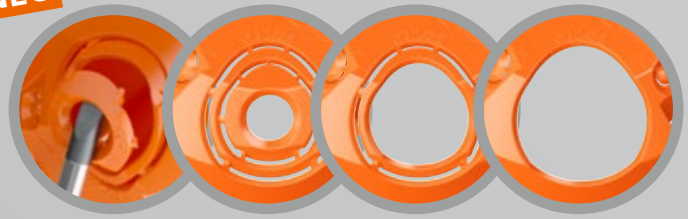
NEU

5x1,5²

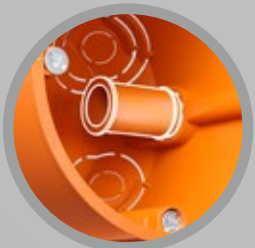
M20

M25

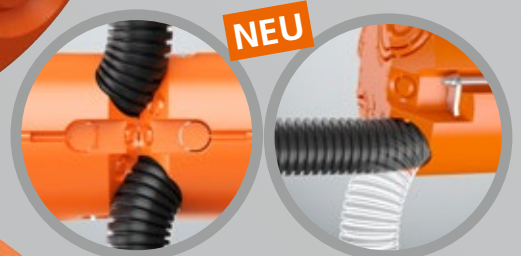
Einfachste Öffnungstechnik



Nur bei uns! Kombi-Einführung für Leitungen und Rohre:
Praxisgerechte Auswahl an Durchmessern mit optimaler Anordnung. Dauerhaft fester Sitz – dank Leitungsrückhalt nach DIN EN 60670!

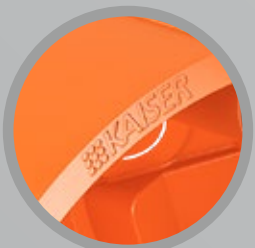


Runder Verbindungsstutzen:
Einfach zu verbinden! Jetzt einheitlich für alle KAISER O-range® Hohlwanddosen!



NEU

90° Rohreinführungswinkel!



Sichtbare Markenqualität – Original KAISER!



Geräteschrauben:
Mit Plus-Minus-Antrieb!

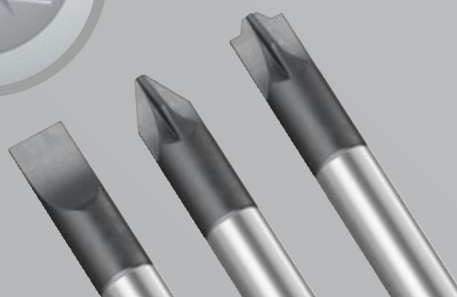


Egal welchen Schraubendreher Sie zur Hand haben, er passt!

NEU



FX⁴-Laschenschrauben:
Die schnellste Schraubbefestigung für Hohlwanddosen, die es gibt!



LUFTDICHT: Kleine Details, große Wirkung.



TOP wenn man immer wieder überrascht wird. Auch wenn man sich schon ein Leben lang kennt!

NEU

Innovative Öffnungsflasche: garantiert dauerhaft luftdicht

Praktisch: Rohreinführungen bis M25 bei allen ECON®-Dosen

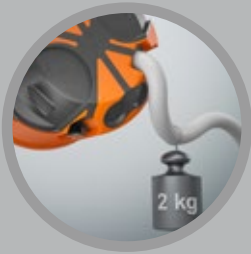
Sicher: Luftdichtheit und Rückhalt von Leitung und Rohr

Hilfreich: Beschriftung auf der Membran

Schnell: Geräteschrauben mit Plus-Minus-Antrieb

PLOPP

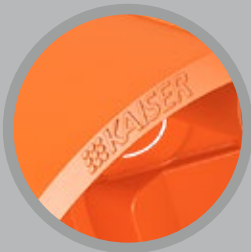
NEU



**Luftdichte Elektro-
Installation nach DIN 18015-5**

Leitungseinführungen:
Sechs Leitungseinführungen – fester Sitz dank Leitungsrückhalt.

**Kennzeichnung
auf der Membran.**



**Sichtbare
Markenqualität –
Original KAISER!**

Geräteschrauben:
Mit Plus-Minus-Antrieb!



**Egal welchen
Schraubendreher Sie zur
Hand haben, er passt!**

NEU



Die Öffnungslasche:
Werkzeuglos: neue Öffnungs-
technik zum definierten Öffnen
der Rohrmembran – garantiert
dauerhaft luftdicht!

Verstärkte Membran:
Kein Einreißen
der Einführung.

**Vergrößerte Rohr-
einführungen bis M25.**

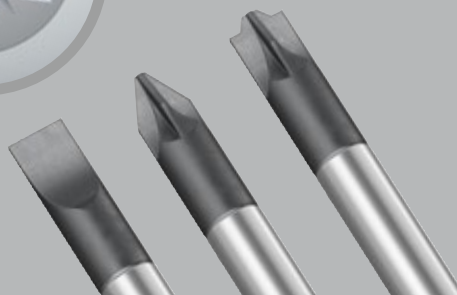


90° Rohreinführungswinkel!

NEU



FX⁴-Laschenschrauben:
Die schnellste Schraub-
befestigung für Hohl-
wand Dosen, die es gibt!





Artikel	O-range® Gerätedose	O-range® Gerätedose (halogenfrei)	O-range® Geräte- Verbindungs- dose	O-range® Geräte- Verbindungs- dose (halogenfrei)	O-range ECON® 63 Gerätedose	O-range ECON® 63 Gerätedose, (halogenfrei)	O-range ECON® 64 Geräte-Verbin- dungsdose	O-range ECON® 64 Geräte-Verbin- dungsdose, (halogenfrei)	Verbindungs- stützen, luftdicht	Verbindungs- stützen, luftdicht (halogenfrei)
für Plattenstärke	7 – 40 mm	7 – 40 mm	7 – 40 mm	7 – 40 mm	7 – 40 mm	7 – 40 mm	7 – 40 mm	7 – 40 mm		
Tiefe	49 mm	49 mm	62 mm	62 mm	49 mm	49 mm	62 mm	62 mm		
Fräsloch Ø	68 mm	68 mm	68 mm	68 mm	68 mm	68 mm	68 mm	68 mm		
Geräteschrauben	2	2	2	2	2	2	2	2		
ECON®-Rohreinleitungen bis M25	–	–	–	–	2	2	2	2		
Ausbrechöffnungen Ø 20 mm	–	–	1	1	–	–	–	–		
Kombi-Ausbrechöffnungen Ø 20 / 25 mm	2	2	2	2	–	–	–	–		
Leitungseinführungen 3 x 1,5 mm ²	2	2	3	3	2	2	3	3		
Leitungseinführungen 3 x 2,5 mm ² bzw. 5 x 1,5 mm ²	2	2	3	3	2	2	2	2		
Leitungseinführungen 5 x 2,5 mm ² bzw. 7 x 1,5 mm ²	–	–	1	1	–	–	1	1		
Leitungseinführungen für Kleinspannungen	2	2	2	2	–	–	–	–		
Verbindungsstützen pro VPE	7	7	7	7	7	7	7	7		
halogenfrei	–	•	–	•	–	•	–	•	–	•
luftdicht	–	–	–	–	•	•	•	•	•	•
VDE / ÖVE	• / •	• / •	• / •	• / •	• / •	• / •	• / •	• / •		
Art.-Nr.	9063-02	9063-78	9064-02	9064-78	9263-22	9263-78	9264-22	9264-78	9060-98	9060-78
Verpackung innen/Versand	25 / 250	25 / 250	25 / 250	25 / 250	25 / 250	25 / 250	25 / 250	25 / 250	25 / 100	25 / 100



O-range®
Die neue
Hohlwanddose!

