

## La nouvelle génération HaloX®

## Gamme existante



**HaloX® 100**  
1281-00

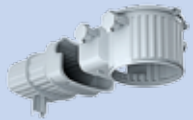
Diamètre d'encastrement ≤ Ø 100 mm

Diamètre  
d'encastrement  
max. Ø **100** mm



**HaloX®-O\***  
1290-40

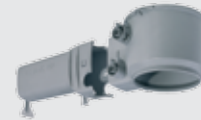
Diamètre d'encastrement ≤ Ø 100 mm



**HaloX® 100  
avec tunnel 190**  
1281-30

Diamètre d'encastrement ≤ Ø 100 mm

Diamètre  
d'encastrement  
max. Ø **100** mm  
+ dispositifs de  
commande



**HaloX®-O\***  
avec tunnel pour transfo  
1290-41

Diamètre d'encastrement ≤ Ø 100 mm



**HaloX®-O\***  
avec tunnel court  
1290-42

Diamètre d'encastrement  
≤ Ø 100 mm



**HaloX® 180**  
1282-00

Diamètre d'encastrement max. Ø 180 mm

Diamètre  
d'encastrement  
max. Ø **180** mm



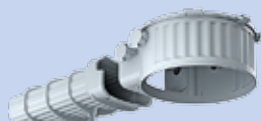
**KompaX® 3\***  
1294-..

Diamètre d'encastrement max. Ø 215 mm



**HaloX® 180  
avec tunnel 190**  
1282-30

Diamètre d'encastrement  
max. Ø 180 mm



**HaloX® 180  
avec tunnel 325**  
1282-40

Diamètre d'encastrement max. Ø 180 mm

Diamètre  
d'encastrement  
max. Ø **180** mm  
+ dispositifs de  
commande



**KompaX® 2**  
1292-..

Diamètre d'encastrement max. Ø 200 mm



**HaloX® 250**  
1283-00

Diamètre d'encastrement max. Ø 250 mm

Diamètre  
d'encastrement  
max. Ø **250** mm



**KompaX® 3\***  
1294-..

Diamètre d'encastrement max. Ø 215 mm



**HaloX® 250  
avec tunnel 325**  
1283-40

Diamètre d'encastrement max. Ø 250 mm

Diamètre  
d'encastrement  
max. Ø **250** mm  
+ dispositifs de  
commande



**KompaX® 2**  
1292-..

Diamètre d'encastrement max. Ø 200 mm

**KompaX® 1**  
1293-..

Diamètre d'encastrement  
max. Ø 300 mm

\* article de fin de série





**HaloX® 180**  
1282-71 / 1282-74

Diamètre d'encastrement max. **Ø 140 mm**  
(avec compensation de tolérance)

Diamètre d'encastrement max. **Ø 180 mm**  
(sans compensation de tolérance)

Diamètre  
d'encastrement  
max. **Ø 180 mm**



**HaloX®-P\***  
1291-22

Diamètre d'encastrement max. **Ø 100 mm**  
(avec compensation de tolérance)

Diamètre d'encastrement max. **Ø 140 mm**  
(sans compensation de tolérance)



**KompaX® 3\***  
1294-..

Diamètre d'encastrement max. **Ø 160 mm**  
(avec compensation de tolérance)

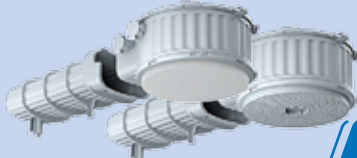
Diamètre d'encastrement max. **Ø 200 mm**  
(sans compensation de tolérance)



**HaloX® 180  
avec tunnel 190**  
1282-72 / 1282-75

Diamètre d'encastrement max. **Ø 140 mm**  
(avec compensation de tolérance)

Diamètre d'encastrement max. **Ø 180 mm**  
(sans compensation de tolérance)

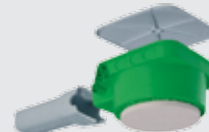


**HaloX® 180  
avec tunnel 325**  
1282-73 / 1282-76

Diamètre d'encastrement max. **Ø 140 mm**  
(avec compensation de tolérance)

Diamètre d'encastrement max. **Ø 180 mm**  
(sans compensation de tolérance)

Diamètre  
d'encastrement  
max. **Ø 180 mm**  
+ dispositifs de  
commande



**HaloX®-P\***  
avec tunnel pour transfo  
1291-23

Diamètre d'encastrement max. **Ø 100 mm**  
(avec compensation de tolérance)

Diamètre d'encastrement max. **Ø 140 mm**  
(sans compensation de tolérance)



**KompaX® 2**  
1292-..

Diamètre d'encastrement max. **Ø 140 mm**  
(avec compensation de tolérance)

Diamètre d'encastrement max. **Ø 180 mm**  
(sans compensation de tolérance)



**HaloX® 250**  
1283-71 / 1283-74

Diamètre d'encastrement max. **Ø 210 mm**  
(avec compensation de tolérance)

Diamètre d'encastrement max. **Ø 250 mm**  
(sans compensation de tolérance)

Diamètre  
d'encastrement  
max. **Ø 250 mm**



**KompaX® 3\***  
1294-..

Diamètre d'encastrement max. **Ø 160 mm**  
(avec compensation de tolérance)

Diamètre d'encastrement max. **Ø 200 mm**  
(sans compensation de tolérance)



**HaloX® 250  
avec tunnel 325**  
1283-73 / 1283-76

Diamètre d'encastrement max. **Ø 210 mm**  
(avec compensation de tolérance)

Diamètre d'encastrement max. **Ø 250 mm**  
(sans compensation de tolérance)

Diamètre  
d'encastrement  
max. **Ø 250 mm**  
+ dispositifs de  
commande



**KompaX® 2**  
1292-..

Diamètre d'encastrement max. **Ø 140 mm**  
(avec compensation de tolérance)

Diamètre d'encastrement max. **Ø 180 mm**  
(sans compensation de tolérance)



**KompaX® 1**  
1293-..

Diamètre d'encastrement max. **Ø 260 mm**  
(avec compensation de tolérance)

Diamètre d'encastrement max. **Ø 300 mm**  
(sans compensation de tolérance)

\* article de fin de série

