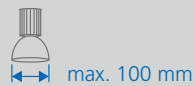


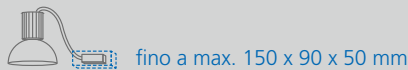
Quadro d'insieme HaloX® per calcestruzzo gettato sul cantiere

1 Spazio d'incasso per lampade, altoparlanti ed apparecchi

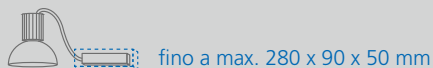
senza spazio supplementare per apparecchi



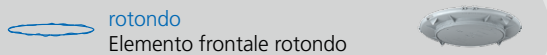
con spazio supplementare per apparecchi



con spazio supplementare per apparecchi grandi



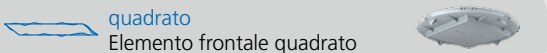
2 Diametro d'incasso lampada/altoparlante



Ø 68-100 mm
p. 11

Ø 100-180 mm
p. 13

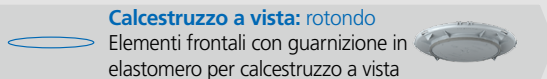
Ø 180-250 mm
p. 14



68x68 - 75x75 mm
p. 118

-

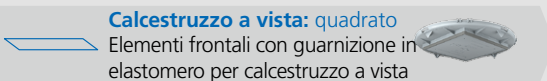
-



Ø 68-100 mm
p. 12

Ø 100-180 mm
p. 13

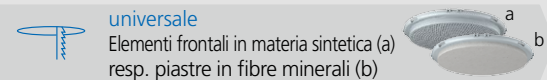
Ø 180-250 mm
p. 14



68x68 - 75x75 mm
p. 12

-

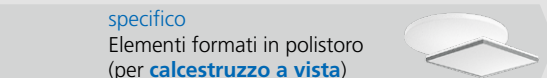
-



Ø max. 100 mm
p. 13

Ø max. 180 mm
p. 13

Ø max. 250 mm
p. 14



p. 14

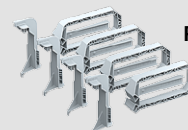
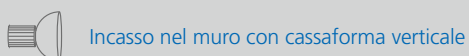
p. 14

p. 14

3 Profondità d'incasso



4 Accessori per installazione nella parete



Quadro d'insieme HaloX® per calcestruzzo gettato in fabbrica

1 Spazio d'incasso per lampade, altoparlanti ed apparecchi



max. 140 mm
(compensazione della tolleranza)
max. 180 mm (senza compensazione della tolleranza)



max. 210 mm
(compensazione della tolleranza)
max. 250 mm (senza compensazione della tolleranza)

Fissaggio tramite colla
scatola in un pezzo con piastra universale in fibre minerali

Fissaggio con calamita
scatola in un pezzo con piastra universale in plastica per calamita

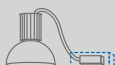
Fissaggio tramite colla
scatola in un pezzo con piastra universale in fibre minerali

Fissaggio tramite colla
scatola in un pezzo con piastra universale in fibre minerali

senza spazio supplementare per apparecchi

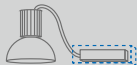


con spazio supplementare per apparecchi



fino a max. 150 x 90 x 50 mm

Zusatzraum für größere Betriebsgeräte



bis max. 280 x 90 x 50 mm



HaloX® 180
1282-71 | p. 21



HaloX® 180
1282-74 | p. 22



HaloX® 250
1283-71 | p. 21



HaloX® 250
1283-74 | p. 22



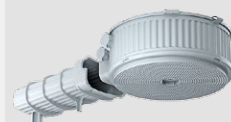
HaloX® 180 con tunnel 190
1282-72 | p. 21



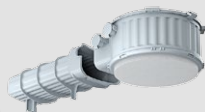
HaloX® 180 con tunnel 190
1282-75 | p. 22



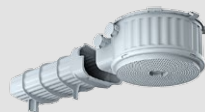
HaloX® 250 con tunnel 325
1283-73 | p. 21



HaloX® 250 con tunnel 325
1283-76 | p. 22



HaloX® 180 con tunnel 325
1282-73 | p. 21



HaloX® 180 con tunnel 325
1282-76 | p. 22

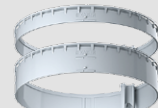
2 Profondità d'incasso



Profondità d'incasso > 110 mm



Telai di rialzo 25/50 mm
1282-25/50 | p. 22



Telai di rialzo 25/50 mm
1283-25/50 | p. 22

3 Accessori per installazione nella parete



Incasso nel muro con cassaforma verticale

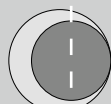


Kit di montaggio per incasso con cassaforma verticale
1299-60...64 | p. 14

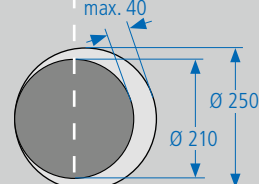
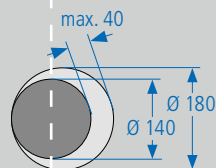
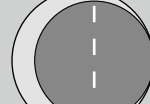
Compensazione della tolleranza

Le imprecisioni che accadono con la posa di soffitti filigranati si possono correggere. Potete forare delle aperture d'incasso precise negli elementi frontali utilizzando la fresa universale VARIOCUT di KAISER.

HaloX® 180



HaloX® 250



Quadro d'insieme HaloX® per montaggio successivo



Diametro d'incasso lampada/altoparlante
max. 100 mm

1 Spazio d'incasso per lampade, altoparlanti ed apparecchi

senza spazio supplementare per apparecchi



Soffitti prefabbricati

Soffitti compatti



HaloX® 100
Kit per montaggio
1281-20 | p. 17



HaloX® 100
1281-00 | p. 11



HaloX® scatola per fori in soffitti compatti
1290-30 | p. 18

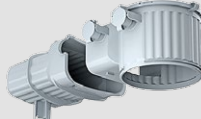
con spazio supplementare per apparecchi



fino a max. 150 x 90 x 50 mm



HaloX® 100
Kit per montaggio
1281-20 | p. 17



HaloX® 100 con tunnel 190
1281-30 | p. 11

2 Spessore del soffitto prefabbricato

Spessore del soffitto prefabbricato > 50 mm

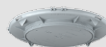


Telai di rialzo
10/25/50 mm
1281-21/25/50 | S. 18

3 Diametro d'incasso lampada/altoparlante



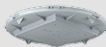
rotondo
Elemento frontale rotondo



Ø 68-100 mm
p. 11



quadrato
Elemento frontale quadrato



68x68 - 75x75 mm
p. 12



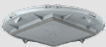
Calcestruzzo a vista: rotondo
Elementi frontali con guarnizione in elastomero per calcestruzzo a vista



Ø 68-100 mm
p. 12



Calcestruzzo a vista: quadrato
Elementi frontali con guarnizione in elastomero per calcestruzzo a vista



68x68 - 75x75 mm
p. 12



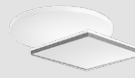
universale
Elementi frontali in materia sintetica (a) resp. piastre in fibre minerali (b)



Ø max. 100 mm
p. 13



specifico
Elementi formati in polistirofo (come alternativa per **calcestruzzo a vista**)



p. 14

4 Profondità d'incasso



Profondità d'incasso > 110 mm



Telai di rialzo
10/25/50 mm
1281-21/25/50 | p. 15