

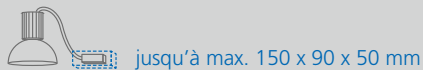
Aperçu du système HaloX® pour béton coulé sur place

1 Espace d'encastrement pour luminaires / haut-parleurs et dispositifs de commande

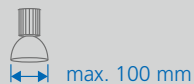
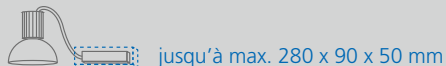
Sans espace supplémentaire pour dispositifs de commande



Espace supplémentaire pour dispositifs de commande



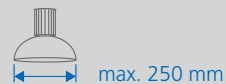
Espace supplémentaire pour dispositifs de commande de plus grandes dimensions



max. 100 mm



max. 180 mm



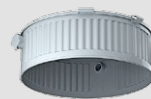
max. 250 mm



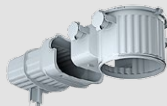
HaloX® 100
1281-00 | p. 15



HaloX® 180
1282-00 | p. 15



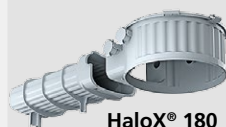
HaloX® 250
1283-00 | p. 15



HaloX® 100 avec tunnel 190
1281-30 | p. 15



HaloX® 180 avec tunnel 190
1282-30 | p. 15



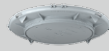
HaloX® 180 avec tunnel 325
1282-40 | p. 15



HaloX® 250 avec tunnel 325
1283-40 | p. 15

2 Diamètre d'encastrement luminaire/haut-parleur

rond
Coiffes rondes

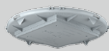


Ø 68-100 mm
p. 15

Ø 100-180 mm
p. 17

Ø 180-250 mm
p. 18

carré
Coiffes carrées



68x68 - 75x75 mm
p. 16

-

-

Béton apparent : rond
Coiffes rondes avec joint en élastomère pour béton apparent

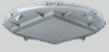


Ø 68-100 mm
p. 16

Ø 100-180 mm
p. 17

Ø 180-250 mm
p. 18

Béton apparent : carré
Coiffes carrées avec joint en élastomère pour béton apparent



68x68 - 75x75 mm
p. 16

-

-

universel
Coiffe universelle en matière synthétique (a) ou plaque en fibres minérales (b)



Ø max. 100 mm
p. 16

Ø max. 180 mm
p. 17

Ø max. 250 mm
p. 18

spécifique
Pièces moulées individuelles en polystyrène expansé (en option pour **béton apparent**)



p. 19

p. 19

p. 19

3 Profondeur d'encastrement

Hauteur d'encastrement > 110 mm



Bagues de réhausse 10/25/50 mm
1281-21/25/50 | p. 19



Bagues de réhausse 25/50 mm
1282-25/50 | p. 19



Bagues de réhausse 25/50 mm
1283-25/50 | p. 19

4 Accessoires installation murale



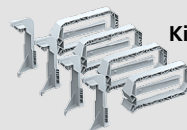
Installation murale en coffrage vertical



Kit de montage Prefix® pour la fixation à l'armature
1299-65 | p. 19



Kit d'encastrement mural pour l'installation en coffrage vertical
1299-60...64 | p. 19



Kit de montage Prefix® pour la fixation à l'armature
1299-66 | p. 19

Aperçu du système HaloX® pour fabrication en usine

1 Espace d'encastrement pour luminaires / haut-parleurs et dispositifs de commande



max. 140 mm
(avec compensation de tolérance)
max. 180 mm
(sans compensation de tolérance)



max. 210 mm
(avec compensation de tolérance)
max. 250 mm
(sans compensation de tolérance)

Fixation par collage

Boîtier en une partie avec plaque en fibres minérales universelle

Fixation par aimant

Boîtier en une partie avec plaque en matière synthétique universelle pour accueillir l'aimant

Fixation par collage

Boîtier en une partie avec plaque en fibres minérales universelle

Fixation par aimant

Boîtier en une partie avec plaque en matière synthétique universelle pour accueillir l'aimant

HaloX® Aimant de fixation
1299-67 | p. 27

HaloX® Aimant de fixation
1299-67 | p. 27

Sans espace supplémentaire pour dispositifs de commande



HaloX® 180
1282-71 | p. 25



HaloX® 180
1282-74 | p. 26



HaloX® 250
1283-71 | p. 25



HaloX® 250
1283-74 | p. 26

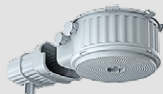
Espace supplémentaire pour dispositifs de commande



jusqu'à max. 150 x 90 x 50 mm



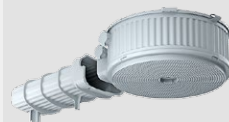
HaloX® 180 avec tunnel 190
1282-72 | p. 25



HaloX® 180 avec tunnel 190
1282-75 | p. 26



HaloX® 250 avec tunnel 325
1283-73 | p. 25



HaloX® 250 avec tunnel 325
1283-76 | p. 26

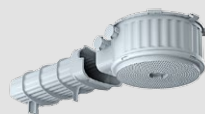
Espace supplémentaire pour dispositifs de commande de plus grandes dimensions



jusqu'à max. 280 x 90 x 50 mm



HaloX® 180 avec tunnel 325
1282-73 | p. 25



HaloX® 180 avec tunnel 325
1282-76 | p. 26

2 Profondeur d'encastrement



Hauteur d'encastrement > 110 mm



Bagues de réhausse 25/50 mm
1282-25/50 | p. 26



Bagues de réhausse 25/50 mm
1283-25/50 | p. 26

3 Accessoires installation murale

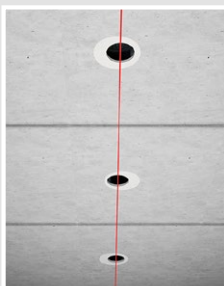


Installation murale en coffrage vertical



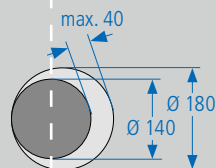
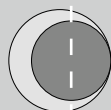
Kit d'encastrement mural pour l'installation en coffrage vertical
1299-60...64 | p. 19

Compensation de tolérance

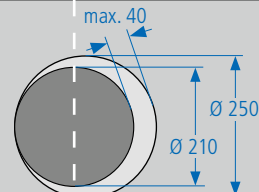
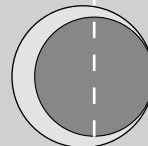


Des imprécisions dans la pose des plafonds à dalles peuvent être corrigées a posteriori en fonction du diamètre d'encastrement. Le découpeur universel KAISER VARIOCUT vous permet de découper des diamètres d'encastrement variables précis dans les coffres.

HaloX® 180



HaloX® 250



Aperçu du système HaloX® pour montage a posteriori



Diamètre d'encastrement luminaire/haut-parleur max. 100 mm

1 Espace d'encastrement pour luminaires / haut-parleurs et dispositifs de commande

Sans espace supplémentaire pour dispositifs de commande



Espace supplémentaire pour dispositifs de commande



jusqu'à max. 150 x 90 x 50 mm

Plafond à dalles



HaloX® 100
Kit d'encastrement
1281-20 | p. 21

+

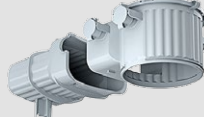


HaloX® 100
1281-00 | p. 15



HaloX® 100
Kit d'encastrement
1281-20 | p. 21

+



HaloX® 100
avec tunnel 190
1281-30 | p. 15

Plafond massif



Boîtier HaloX® pour carottages dans des plafonds massifs
1290-30 | p. 22

2 Épaisseur du plafond à dalles

Épaisseur du plafond à dalles > 50 mm



Bagues de réhausse
10/25/50 mm
1281-21/25/50 | p. 22

3 Diamètre d'encastrement luminaire/haut-parleur



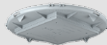
rond
Coiffes rondes



Ø 68-100 mm
p. 15



carré
Coiffes carrées



68x68 - 75x75 mm
p. 16



Béton apparent : rond
Coiffes rondes avec joint en élastomère pour béton apparent



Ø 68-100 mm
p. 16



Béton apparent : carré
Coiffes carrées avec joint en élastomère pour béton apparent



68x68 - 75x75 mm
p. 16



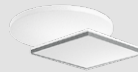
universel
Coiffe universelle en matière synthétique (a) ou plaque en fibres minérales (b)



Ø max. 100 mm
p. 16



spécifique
Pièces moulées individuelles en polystyrène expansé (en option pour **béton apparent**)



p. 19

4 Profondeur d'encastrement



Hauteur d'encastrement > 110 mm



Anneaux de prolongation
10/25/50 mm
1281-21/25/50 | p. 22