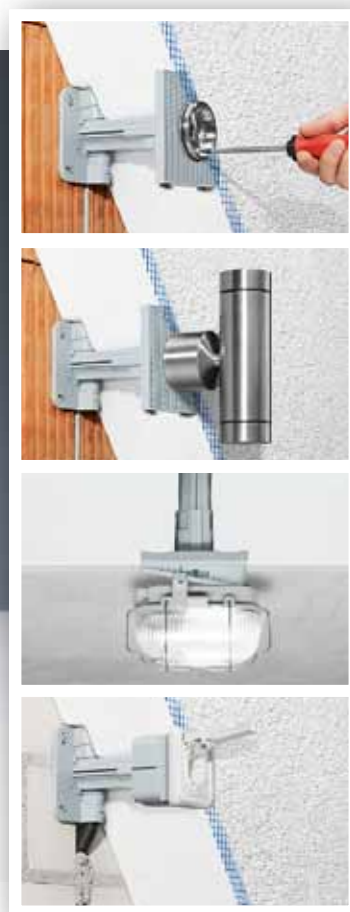


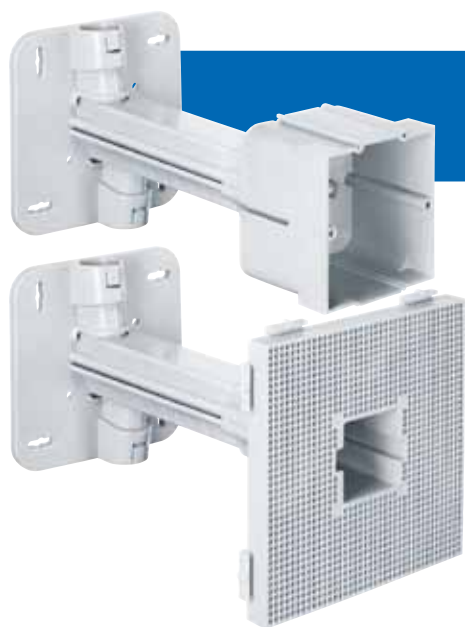
# Telescopische inbouwdoos

## Telescopische apparatenhouder

Voor betrouwbare bevestiging van apparaten aan geïsoleerde gevels.

Stevige bevestiging aan wand en plafond.





## Telescopische inbouwdoos en apparatenhouder

Telescopische inbouwdoos en apparatenhouder voor een veilige installatie van verlichting, stopcontacten of andere apparaten aan geïsoleerde buitengevels.

Deze nieuwe telescopische inbouwdoos en apparatenhouder werd ontwikkeld en aangepast voor een isolatiedikte van 80 tot 200 mm.

De apparatenhouder biedt vele installatiemogelijkheden en heeft een draagkracht tot 5 kg en is bovendien combineerbaar.

De telescopische inbouwdoos kan horizontaal en verticaal uitgebreid worden in 71 mm hartafstand.

Het voetstuk is voorzien van 2 buisingangen met kliksysteem voor een stevige bevestiging van de buizen. De buisingangen lopen verder door in de draagarm.

- voor een isolatiedikte van 80 tot 200 mm
- maximale belasting van de apparatenhouder tot 5 kg
- inbouwdoos combineerbaar in hartafstand 71 mm
- buisvoeren via de voet met inwendige kabelvoering
- afsnijden op de juiste isolatiedikte dankzij de aanduidingen op de draagarm
- frontbevestiging en diepteaanslag voorkomen foutieve installatie
- bevestiging van de inbouwdoos/apparatenhouder aan de voorzijde

## Montage van het voetstuk



Buisgleuf voorbereiden.  
Een directe doorvoer door het metselwerk en isolatie is niet aangewezen.



Uitbreekplaatjes uitbreken om een rechtstreekse kabelinvoer mogelijk te maken.



Isolatie dikte aflezen op de draagarm en afzagen.



De sleufgaten in het voetstuk garanderen een precieze uitlijning bij onnauwkeurige boorgaten.

## Montage van de apparatenhouder



Montageplaat tot tegen de aanslag op het voetstuk schuiven.



De nieuwe frontbevestiging met schroef en de diepteaanslag zorgen altijd voor een maatnauwkeurige afstelling en voorkomen een verkeerde installatie.



Zijdelingse bevestigingen bieden de mogelijkheid verschillende apparatenhouders naast elkaar te plaatsen...



... en garanderen een stabiele bevestiging voor opbouwtoestellen met een grote afstand tussen de bevestigingspunten.

## Montage van de inbouwdoos



Inbouwdoos tot tegen de aanslag over het voetstuk schuiven.



De nieuwe frontbevestiging en de diepteaanslag zorgen altijd voor een maatnauwkeurige afstelling en voorkomen een verkeerde installatie.



Voor meervoudige combinaties zijwanden uitsnijden en dozen in elkaar schuiven.



Op die manier kunnen eenvoudig en snel twee- en driedvoudige combinaties worden geïnstalleerd met slechts één voetstuk.

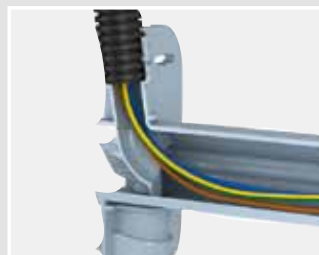
## Productvoordelen



Maataanduidingen op het voetstuk zorgen ervoor dat de lengte van de drager makkelijk kan worden aangepast aan de isolatiedikte - zonder te meten.



Sleufgaten voor de bevestiging tegen de wand garanderen een perfecte uitlijning van het voetstuk, zelfs bij onnauwkeurige boorgaten.



Beide buisvoeren in het voetstuk maken een perfecte buisinvoer mogelijk. Geïntegreerde doorvoeren garanderen een eenvoudige en snelle kabelinvoer.



Verlichting of andere apparaten worden eenvoudig met schroeven tot Ø 4 mm door het pleisterwerk heen in de montageplaat vastgezet.

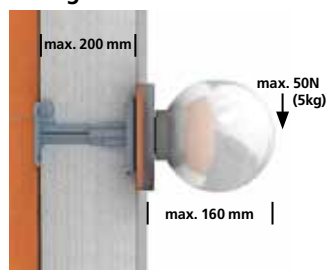


## Warmtebrug berekening

Het Passiv Haus Institut Dr. Wolfgang Feist, berekende de warmte verliezen bij installatie van onze producten. De verliescoëfficiënt bedraagt 0,0085 W/K bij de telescopische apparatenhouder en 0,0077 W/K bij de telescopische inbouwdoos en zijn dan ook verwaarloosbaar.



## Draaglast



Bij wandmontage er op letten dat de buisingangen verticaal staan!

## Telescopische apparatenhouder

- voor een betrouwbare bevestiging van verlichting of andere apparaten
- bij buitenisolatie van wanden en plafonds
- montageplaat voor installatie zonder pluggen



<b>Isolatie dikte</b>	80 - 200 mm
Lengte x breedte	120 x 120 mm
max. bevestigingsoppervlakte voor apparaten	120 x 120 mm
Buisinvoeren M20 in voet	2
Gewichtsbelasting bij plafondbevestiging	5 kg
Gewichtsbelasting bij wandbevestiging	5 kg
<b>Art.-Nr.</b>	<b>1159-60</b>
Verpakking	- / 10

## Telescopische inbouwdoos

- voor een betrouwbare bevestiging van stopcontacten of dergelijke
- bij buitenisolatie van wanden en plafonds
- met 2 schroefhouders
- genormaliseerde hartafstand 71 mm



<b>Isolatie dikte</b>	80 - 200 mm
Diepte	50 mm
Lengte x breedte	68 x 70 mm
Buisinvoeren M20 in voet	2
Kabelinvoeren tot Ø 16 mm	2
<b>Art.-Nr.</b>	<b>1159-61</b>
Verpakking	- / 10

## Combi-inbouwdoos

- voor combinaties met telescopische inbouwdoos (Art.-nr. 1159-61)



<b>Isolatie dikte</b>	80 - 200 mm	-
Diepte	50 mm	50 mm
Lengte x breedte	68 x 70 mm	68 x 70 mm
Buisinvoeren M20 in voet	2	-
Kabelinvoeren tot Ø 16 mm	2	2
<b>Art.-Nr.</b>	<b>1159-61</b>	<b>1159-62</b>
Verpakking	- / 10	- / 10

## Technische informatie en advies

Voor nadere informatie over producten, systeemoplossingen en communicatiemediën, alsook animaties over onze innovaties, surf naar onze website: [www.helia-elektro.be](http://www.helia-elektro.be)

Voor vragen of informatie kunt u terecht bij ons team.  
HELIA telefoon : +32 (0)3.899.40.40 | HELIA e-mail : [info@helia-elektro.be](mailto:info@helia-elektro.be)

N.V. PLASTIC COLOR | A KAISER COMPANY

Puursesteenweg 363 · B-2880 Bornem Belgium  
TEL. +32(0)3.899.40.40 · FAX. +32(0)3.899.40.50  
[www.helia-elektro.be](http://www.helia-elektro.be) · [info@helia-elektro.be](mailto:info@helia-elektro.be)

HELIA