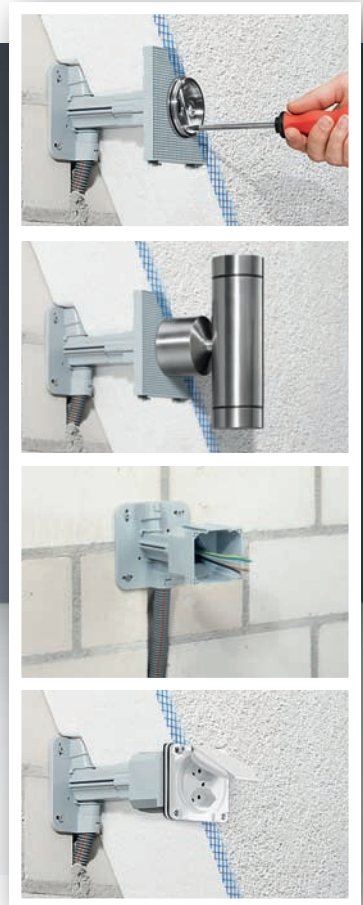
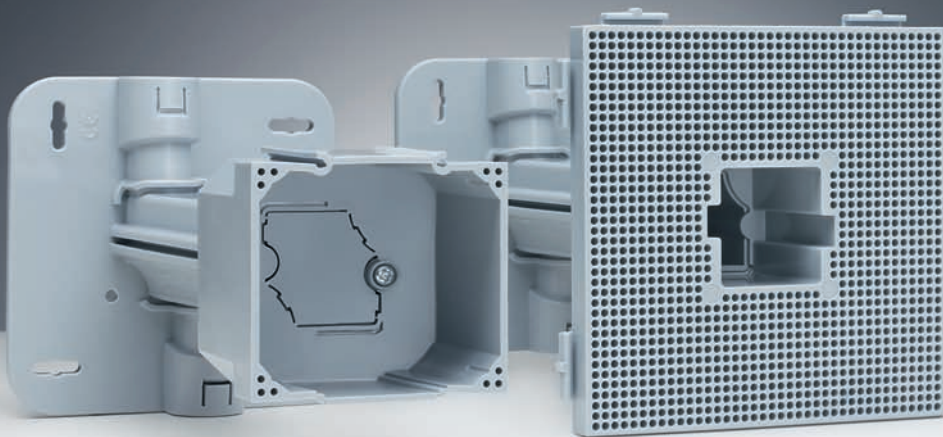
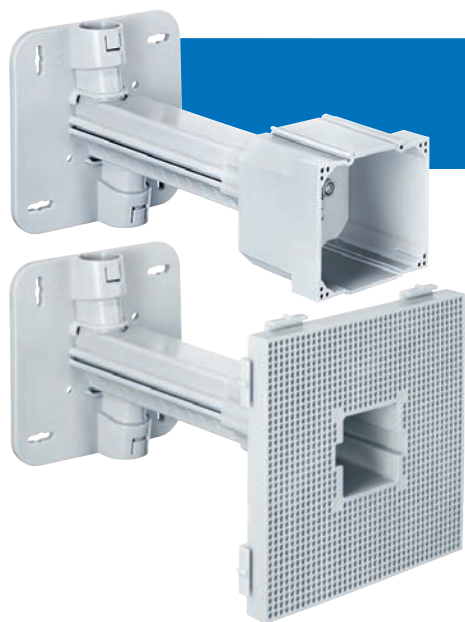


# Support d'appareils et boîte à encastrer téléscopique.

Pour une fixation sûre des appareils  
sur les façades isolées.

Fixation stable au mur.





## Support d'appareils et boîte à encastrer télescopique

Le support d'appareils et la boîte à encastrer télescopiques pour une installation fiable des lampes, prises et d'autres dispositifs sur les façades isolées par l'extérieur.

Le support d'appareils et la boîte à encastrer télescopique ont été adaptés aux épaisseurs d'isolation actuelles et permettent un emploi flexible dans les façades isolées par l'extérieur avec une épaisseur de l'isolation de 80 jusqu'à 200 mm.

Le support d'appareils offre de nombreuses possibilités d'installation et permet une charge suspendue jusqu'à 5 kg. Sa plaque de montage est emboîtable et peut être amplifiée.

Le socle dispose de deux introductions pour tuyaux, garantissant une connexion sûre du tuyau. L'entrée du conduit intégrée dans le bras du support assure une insertion simple et rapide du tuyau.

- Pour des épaisseurs d'isolation de 80 - 200 mm
- Support d'appareils pour des dispositifs d'un poids maximum de 5 kg
- Association possible avec boîte à encastrer
- Introduction pour tuyaux sur le socle avec entrée de conduit interne
- Graduation sur le bras de socle pour une découpe précise de l'isolation
- La fixation avant et la butée de profondeur permettent d'éviter les erreurs d'installation
- Fixation de la plaque de montage / de la boîte par l'avant





## Montage du socle



Scier le support à la longueur souhaitée, les indications de mesure intégrées permettent une mesure précise.



Les trous oblongs garantissent un alignement parfait, même en cas de forages imprécis.



Adapter le tuyau d'installation au socle et couper.

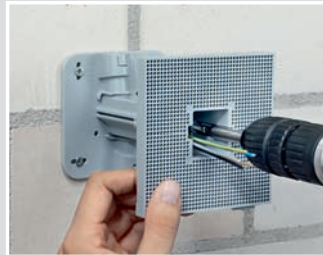


Les introductions pour tuyaux permettent une fixation sûre du tuyau. L'insertion des mono-conducteurs se fait aisément par l'entrée intégrée du tuyau.

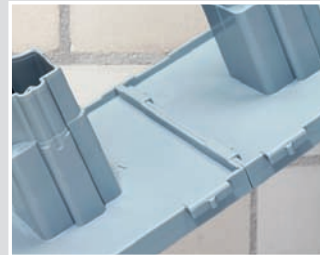
## Montage du support d'appareils



Faire glisser la plaque de montage jusqu'à la butée sur le bras du socle.



La nouvelle fixation avant et la butée de profondeur garantissent toujours un réglage précis et permettent ainsi d'éviter les erreurs d'installation.



Les fixations latérales permettent un positionnement sûr de plusieurs porte-outils côte à côte...



... ainsi qu'une fixation stable pour les dispositifs avec un écart important entre les points de fixation.

## Montage de la boîte à encastrer



Faire glisser la boîte à encastrer jusqu'à la butée sur le bras du socle.



La nouvelle fixation avant et la butée de profondeur garantissent toujours un réglage précis et permettent ainsi d'éviter les erreurs d'installation.



Pour les combinaisons multiples, découper les parois latérales et assembler les boîtes.



Il est possible ainsi d'installer simplement et sûrement des combinaisons doubles et triples avec un seul porte-outils à la verticale ou à l'horizontale.

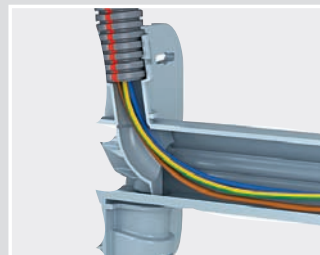
## Avantages du produit



Les indications d'unités de mesure figurant sur le socle permettent de faire concorder aisément la longueur du socle avec l'épaisseur d'isolation – sans avoir à effectuer de mesures.



Les trous oblongs permettent d'aligner parfaitement le support même en cas de forages imprécis.



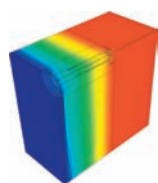
Les deux introductions pour tuyaux sur le socle garantissent un logement sûr du tuyau. Les entrées intégrées garantissent une insertion simple et rapide du tuyau.



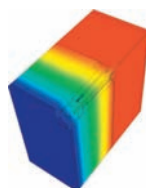
Les luminaires et de nombreux autres appareils sont fixés simplement à l'aide de vis d'un diamètre maximum de 4 mm à travers le crépi dans la plaque de montage.

## Calcul du pont thermique

Il ressort d'un calcul des ponts thermiques réalisé par l'institut Passivhaus Dr. Feist, Darmstadt, que la conductibilité thermique évolue peu et qu'il ne se produit aucun pont thermique avéré. En cas d'espace entre le support de base et la plaque de montage/boîte à encastrer comblé à l'aide d'isolant, le coefficient de perte « x WB » s'élève à 0,0085 W/K avec un support d'appareils télescopique et à 0,0077 W/K avec une boîte à encastrer télescopique.



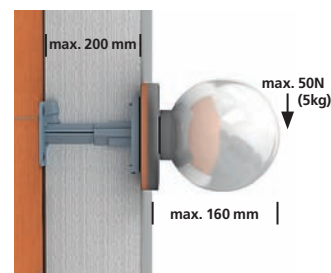
Support d'appareils télescopique



Boîte à encastrer télescopique



## Poids total maximum



Pour le montage mural d'un support d'appareils, il convient de veiller à ce que les introductions pour tuyaux soient orientés à la verticale.

## Support d'appareils télescopique

- Pour la fixation fiable de lampes, détecteurs de mouvement etc.
- Pour façades isolées par l'extérieur
- Plaque de montage pour l'installation sans cheville



<b>Epaisseur d'isolation</b>	80 - 200 mm
Longueur x Largeur	120 x 120 mm
Surface max. pour fixer des dispositifs	120 x 120 mm
Entrées pour tuyaux M20 sur le socle	2
Pression par contrepoids en cas de pose murale	5 kg
<b>Art.-Nr.</b>	<b>1159-80</b>
E-No	372.903.519
Emballage intérieur/Envoi	- / 10

## Boîte à encastrer télescopique

- Pour la fixation fiable de prises etc.
- Pour façades isolées par l'extérieur



<b>Epaisseur d'isolation</b>	80 - 200 mm
Profondeur	50 mm
Longueur x Largeur	50 x 60 mm
Entrées pour tuyaux M20 sur le socle	2
Entrées pour tuyaux jusqu'à Ø 20 mm	2
<b>Art.-Nro</b>	<b>1159-81</b>
E-No	372.001.519
Emballage du contenu/Envoi	- / 10

## Boîte à encastrer combinée

- pour les combinaisons avec les boîtes à encastrer télescopiques (Art.-No. 1159-81)



<b>Epaisseur d'isolation</b>	80 - 200 mm	-
Profondeur	50 mm	50 mm
Longueur x Largeur	50 x 60 mm	50 x 60 mm
Entrées pour tuyaux M20 sur le socle	2	-
Entrées pour tuyaux jusqu'à Ø 20 mm	2	2
<b>Art.-Nro</b>	<b>1159-81</b>	<b>1159-82</b>
E-No	372.001.519	372.901.609
Emballage du contenu/Envoi	- / 10	- / 10

## Informations techniques et conseils

Vous trouverez toutes les informations utiles concernant nos produits, solutions ou outils de communication sur notre site Internet: [www.agro.ch](http://www.agro.ch)

Pour toutes questions ou informations complémentaires, notre équipe de conseillers techniques se tient à votre entière disposition.

AGRO téléphone: +41(0) 62 889 47 47 | AGRO eMail: [info@agro.ch](mailto:info@agro.ch)