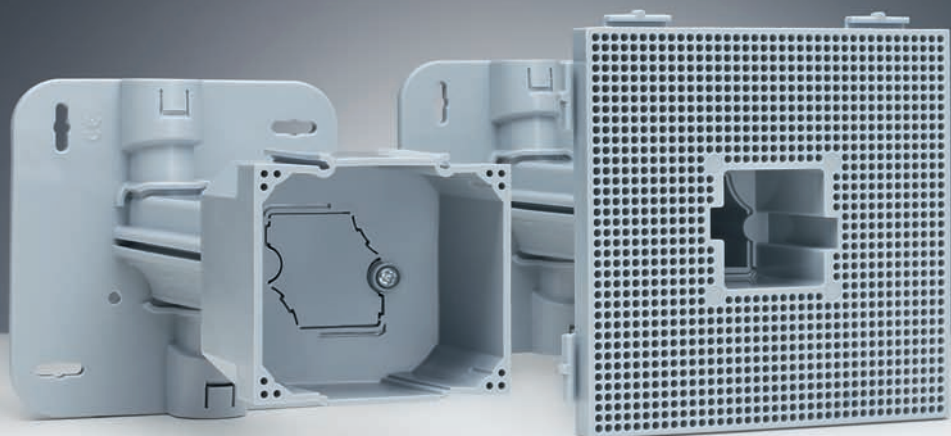


Teleskop-Geräteträger und -Einlasskasten.

Zur sicheren Befestigung von Geräten
an gedämmten Fassaden.

Stabiler Halt an der Wand.





Teleskop-Geräteträger und -Einlasskasten

Teleskop-Geräteträger und -Einlasskasten für die sichere Installation von Leuchten, Steckdosen und vielen weiteren Geräten an gedämmten Aussenfassaden.

Für heutige Dämmstärken optimiert, ermöglichen die neuen Geräteträger und -Einlasskästen einen flexiblen Einsatz in Aussenfassaden mit Dämmstärken von 80 bis 200 mm.

Der Geräteträger bietet vielfältige Installationsmöglichkeiten mit einer Traglast bis 5 kg und der erweiterbaren Montagefläche.

Der Grundträger verfügt über zwei Rohreinführungen, welche einen sicheren Rohranschluss gewährleisten. Für den einfachen und schnellen Leitungseinzug sorgt die integrierte Leitungsführung im Trägerarm.

- Für Dämmstärken von 80 bis 200 mm
- Geräteträger für Anbaugeräte mit einem Gesamtgewicht bis 5 kg
- Einlasskasten kombinierbar
- Rohreinführungen am Träger mit interner Leitungsführung
- Einfaches Abschneiden auf Dämmstärke durch integrierte Massangabe
- Frontfixierung und Tiefenanschlag vermeiden Fehlinstallationen
- Befestigung der Montageplatte/des Einlasskastens von vorne



Montage des Grundträgers



Träger durch Absägen auf benötigte Länge kürzen, integrierte Massangabe sorgt für exaktes Ablesen des Masses.



Langlöcher ermöglichen die exakte Ausrichtung auch bei ungenauen Bohrungen.



Das Installationsrohr an die Rohreinführung am Grundträger anpassen und abschneiden.

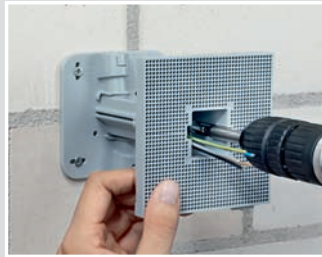


Rohreinführungen sorgen für den sicheren Halt des Rohres. Im Weiteren wird das Einziehen der Einzeladern durch die integrierte Leitungsführung einfach ermöglicht.

Montage des Geräteträgers



Montageplatte bis zum Anschlag auf den Trägerarm aufsetzen.



Die neue Frontfixierung und der Tiefenanschlag gewähren immer eine massgenaue Einstellung und verhindern Fehlinstallationen.



Seitliche Fixierungen ermöglichen das sichere Positionieren mehrerer Geräteträger nebeneinander...



...sowie eine stabile Befestigung für Anbaugeräte mit grossem Abstand der Befestigungspunkte.

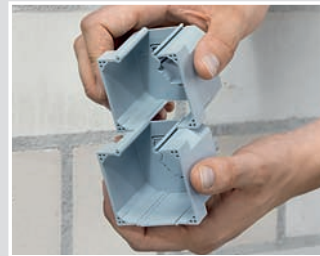
Montage des Einlasskastens



Einlasskasten bis zum Anschlag auf den Trägerarm aufsetzen.



Die neue Frontfixierung und der Tiefenanschlag gewähren immer eine massgenaue Einstellung und verhindern Fehlinstallationen.



Für Mehrfachkombinationen Seitentrennwände herauschneiden und Einlasskästen verbinden.



Zwei- und Dreifachkombinationen lassen sich einfach und sicher mit nur einem Träger waagrecht oder senkrecht installieren.

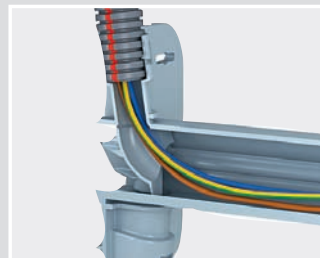
Produktvorteile



Maßangaben auf dem Träger sorgen dafür, dass die Trägerlänge einfach auf die Dämmstärke abgesägt werden kann – ganz ohne Messen.



Langlöcher ermöglichen das exakte Ausrichten des Trägers selbst bei ungenauen Bohrungen.



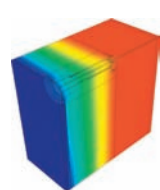
Die beiden Rohreinführungen am Träger gewährleisten die sichere Rohraufnahme. Die integrierte Leitungsführung garantiert einen einfachen und schnellen Leitungseinzug.



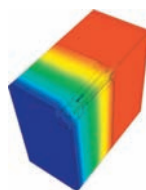
Leuchten und viele weitere Geräte werden einfach mit Schrauben bis Ø 4 mm durch den Putz in der Montageplatte befestigt.

Wärmebrückenberechnung

Eine Wärmebrückenberechnung vom Passivhaus Institut Dr. Feist, Darmstadt, hat ergeben, dass die Wärmeleitfähigkeit nur unwesentlich verändert wird und somit nachweislich keine Wärmebrücken entstehen. Der Verlustkoeffizient "x WB" beträgt bei ausgefülltem Zwischenraum zwischen Grundträger und Montageplatte / Einlasskasten mit Dämmmaterial beim Teleskop-Geräteträger 0,0085 W/K und beim Teleskop-Einlasskasten 0,0077 W/K.



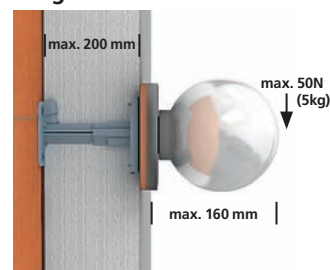
Teleskop-Geräteträger



Teleskop-Einlasskasten



Traglast



Bei der Wandmontage des Geräteträgers ist darauf zu achten, dass die Rohreinführungen senkrecht ausgerichtet sind.

Teleskop-Geräteträger

- zur sicheren Befestigung von Leuchten und vielem mehr
- bei Aussendämmung von Wänden
- Montagefläche zur dübellosen Geräteinstallation



Isolierstärke	80 - 200 mm
Länge x Breite	120 x 120 mm
max. Befestigungsfläche für Geräte	120 x 120 mm
Rohreinführung M20 am Träger	2
Gewichtsbelastung bei Wandanbau	5 kg
Art.-Nr.	1159-80
E-No	372.903.519
Verpackung innen/Versand	- / 10

Teleskop-Einlasskasten

- zur sicheren Befestigung von Steckdosen und vielem mehr
- bei Aussendämmung von Wänden



Isolierstärke	80 - 200 mm
Tiefe	50 mm
Länge x Breite	50 x 60 mm
Rohreinführung M20 am Träger	2
Leitungseinführungen bis Ø 20 mm	2
Art.-Nr.	1159-81
E-No	372.001.519
Verpackung innen/Versand	- / 10

Kombi-Einlasskasten

- für Kombinationen mit Teleskop-Einlasskasten (Art.-Nr. 1159-81)



Isolierstärke	80 - 200 mm	-
Tiefe	50 mm	50 mm
Länge x Breite	50 x 60 mm	50 x 60 mm
Rohreinführung M20 am Träger	2	-
Leitungseinführungen bis Ø 20 mm	2	2
Art.-Nr.	1159-81	1159-82
E-No	372.001.519	372.901.609
Verpackung innen/Versand	- / 10	- / 10

Technische Information und Beratung

Alle weiterführenden Informationen zu Produkten, Systemlösungen und Kommunikationsmedien finden Sie aktuell auf unserer Internetseite: www.agro.ch.

Für ergänzende Fragen oder Informationen steht Ihnen unser technisches Beraterteam gerne zur Verfügung und freut sich auf das Gespräch mit Ihnen.

AGRO Telefon: +41(0)62 889 47 47 | AGRO eMail: info@agro.ch