

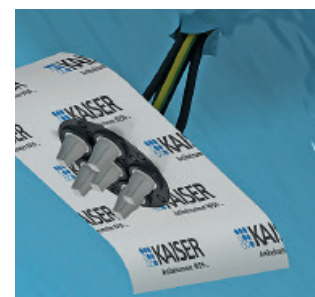


Les manchettes d'étanchéité KAISER sont fabriquées en polyéthylène de qualité supérieure et résistent aux déformations et à la température. Leur grande adhérence garantit une étanchéité durable sur tous les substrats usuels.

Le câble ou le tuyau repose sur les supports élastiques qui s'ajustent avec précision à leur diamètre.

La manchette multiple d'étanchéité à l'air ECON® permet d'étanchéifier de manière parfaitement fiable jusqu'à six passages de câble ou de tuyau. Elle convient tout particulièrement aux antennes paraboliques.

- Étanchéification flexible jusqu'à six câbles ou tuyaux
- Encombrement réduit
- Les passages non utilisés servent de réserve pour les installations ultérieures



Les manchettes d'étanchéité KAISER en alu-butyle conviennent particulièrement pour étanchéifier les passages des installations dans les toitures plates. Une fois correctement encastrés, ils protègent des éclaboussures et restent étanches à l'eau stagnante jusqu'à 20 cm (0,02 bar).

Le primaire d'adhérence KAISER est de qualité supérieure, ne contient pas de solvants et convient pour l'optimisation de l'adhérence de toutes les manchettes d'étanchéité KAISER sur substrats poreux et minéraux comme la maçonnerie, le béton ou le bois.

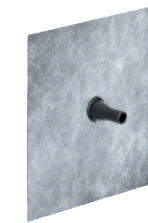
Cette couche d'adhérence autocollante résiste à l'eau et à la chaleur et peut être posée entre autres sur styropor, EPS ou XPS.



Animation du produit
Manchettes d'étanchéité KAISER



Manchette d'étanchéité à l'air



Manchette d'étanchéité fibres-butyle



Manchette d'étanchéité alu-butyle

Champ d'application		Intérieur	Intérieur et extérieur	Intérieur et extérieur	
L x l	H	Ø mm	Réf.	Réf.	Réf.
Câbles (câbles coaxiaux, câbles NYM, câbles de mise à la terre, câbles photovoltaïques, ...)					
1 x		4 - 8 mm	9059-44	9089-44	9079-44
		8 - 12 mm	9059-46	9089-46	9079-46
2 x		4 - 8 mm	9059-45	9089-45	9079-45
		8 - 12 mm	9059-47	9089-47	9079-47
6 x		4 - 11 mm	9059-61	-	-
Tuyaux (tuyaux d'installations électriques, tuyaux d'eaux usées, tuyaux d'aération, tuyaux de chauffage...)					
1 x		15 - 22 mm	9059-48	9089-48	9079-48
		25 - 32 mm	9059-49	9089-49	9079-49
2 x		15 - 22 mm	9059-55	9089-55	9079-55
1 x		42 - 55 mm	9059-51	9089-51	9079-51
		50 - 75 mm	9059-52	9089-52	9079-52
		75 - 90 mm	9059-53	9089-53	9079-53
		100 - 110 mm	9059-54	9089-54	9079-54
6 x		16 - 25 mm	9059-62	-	-

Primaire d'adhérence	Réf.	
125 ml	9000-01	
250 ml	9000-02	
500 ml	9000-03	

Mode d'emploi :
Le substrat doit être plat, solide, sec et exempt de graisse, d'huile et de poussière.
Bien agiter le primaire avant l'emploi. Poser de manière régulière, au rouleau ou à la brosse (deux couches sur les surfaces poreuses) et laisser sécher. Veiller à constituer une couche régulière ! Avant d'appuyer sur le col adhésif, laisser reposer le primaire jusqu'à ce qu'il devienne transparent. Il est possible de diluer le primaire avec de l'eau s'il s'est trop épaissi.

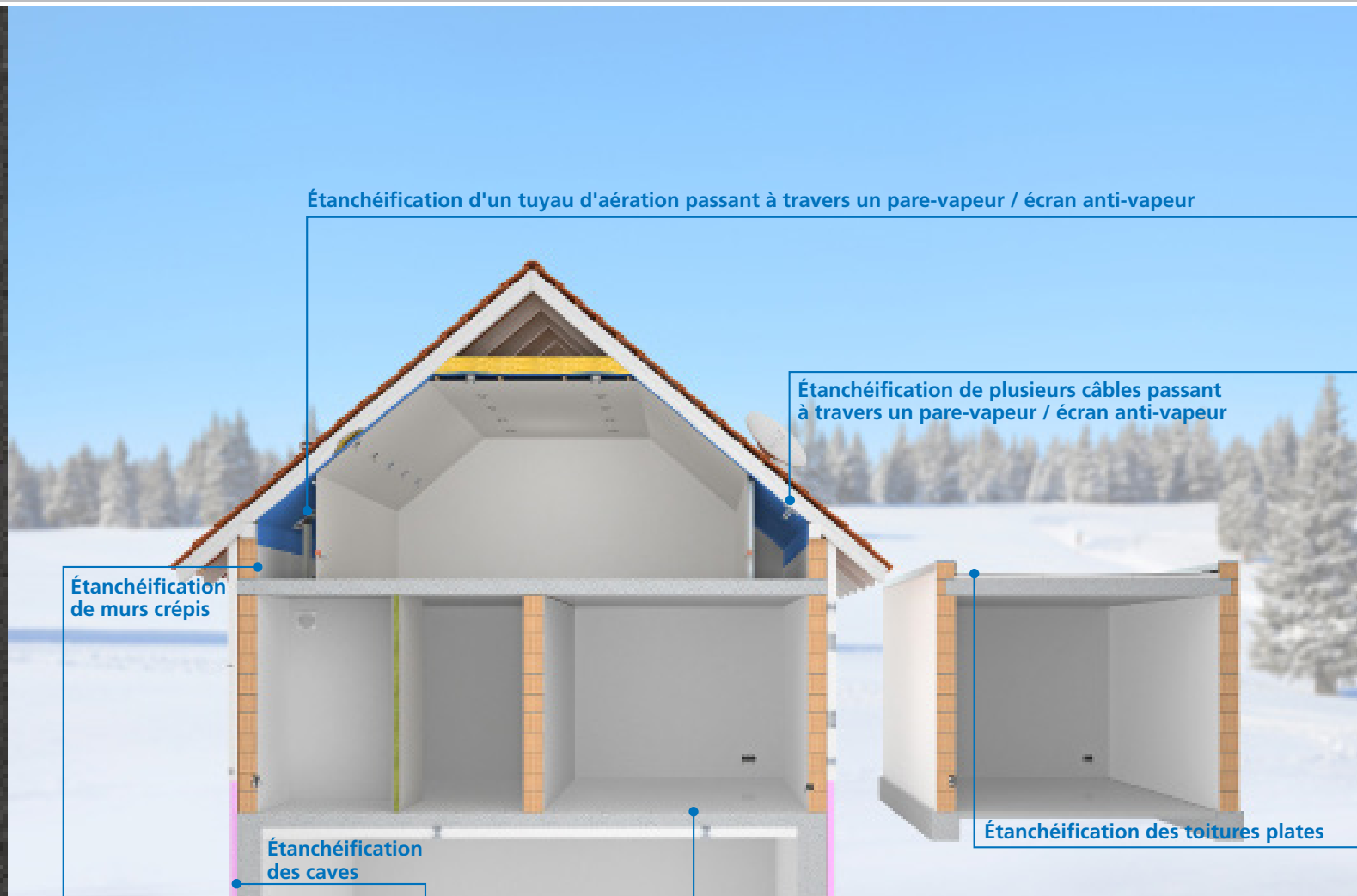
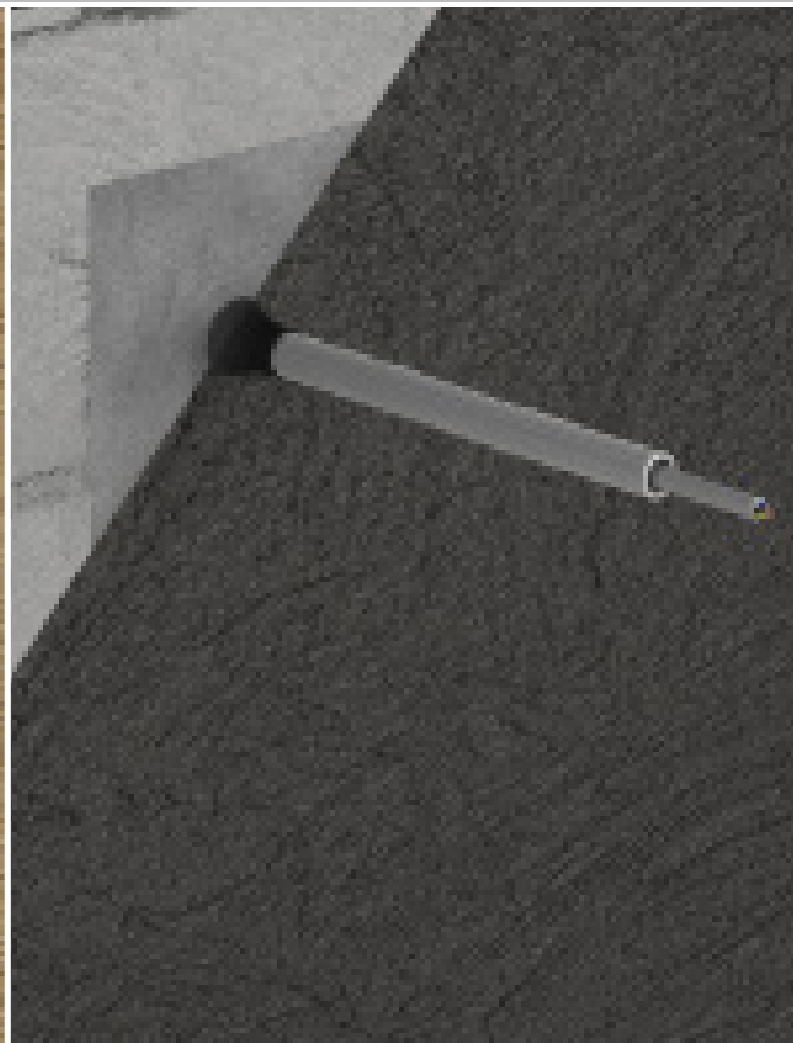
N.V. PLASTIC COLOR | A KAISER COMPANY
Puursesteenweg 363 · B-2880 Bornem Belgium
Tel. +32(0)3.899.40.40 · Fax +32(0)3.899.40.50
www.helia-elektro.be · info@helia-elektro.be



Manchettes d'étanchéité. Étanchéité fiable des passages d'installations.

Rapide et flexible – Pour une étanchéité durable.





Manchettes d'étanchéité à l'air

Pour l'étanchéification durable et sûre des passages des installations à travers, par exemple, des pare-vapeur, des écrans anti-vapeur et les éléments en bois. Les manchettes sont très élastiques et équipées d'un col adhésif en papier. Elles offrent une très grande adhérence pour une étanchéité à l'air parfaite.

- Pour surfaces planes étanches à l'air à l'intérieur
- Une feuille adhésive spéciale permet un raccordement durable, sûr et étanche à l'air
- Empêche l'échange d'air direct dans la toiture et évite ainsi les dégâts aux bâtiments



Manchettes d'étanchéité

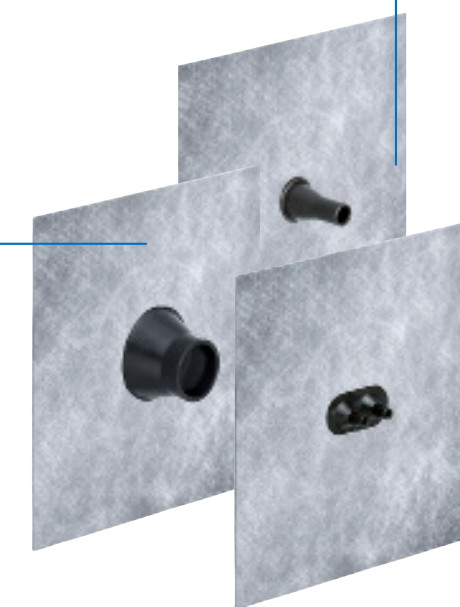
L'assortiment de manchettes d'étanchéité KAISER offre une étanchéité parfaite pour tous les diamètres usuels des câbles et des tuyaux, à l'intérieur comme à l'extérieur. L'assortiment comprend des manchettes simples ou doubles pour un ou deux câble(s) ou tuyau(x) et deux manchettes d'étanchéité multiples pouvant étanchéifier jusqu'à six câbles ou tuyaux.

Le montage des manchettes d'étanchéité autocollantes KAISER ne nécessite aucun outil.

Les manchettes sont talquées d'usine et assurent un passage aisé des câbles et/ou des tuyaux, ce qui leur procure une grande facilité et rapidité d'emploi sur le chantier.

Contrairement à la méthode classique, improvisée, les manchettes d'étanchéité KAISER garantissent une étanchéification durable des passages des installations.

- Pour câbles de Ø 4 - 11 mm et tuyaux de Ø 15 - 110 mm
- Grande surface de contact avec les câbles et les tuyaux
- Le manchon de protection anti-plier se fixe durablement sur les câbles pliés
- Montage sans aucun outil
- Extrême adhérence



Manchettes d'étanchéité fibres-butyle

Pour l'étanchéification durable et sûre des passages des installations à travers, par exemple, la maçonnerie, le béton et le bois. Ces manchettes très élastiques sont pourvues d'un col adhésif en fibres-butyle et offrent une adhérence extrême. Certains substrats doivent préalablement être traités avec le primaire KAISER.

- Résistance durable à l'humidité, pour usage intérieur ou extérieur
- Manchette en fibres recouvrable, pour murs crépis et pour utilisation derrière les systèmes d'isolation thermique.
- Effet d'étanchéification à l'eau n'exerçant pas de pression, par exemple contre l'humidité du sol.



Manchettes d'étanchéité alu-butyle

Pour l'étanchéification durable et sûre des passages des installations à travers, par exemple, la maçonnerie, le béton et le bois. Ces manchettes très élastiques sont pourvues d'un col adhésif en alu-butyle indéchirable et offrent une adhérence extrême. Certains substrats doivent préalablement être traités avec le primaire KAISER.

- Résistance durable à l'humidité, pour usage intérieur ou extérieur
- Effet d'étanchéification à l'eau exerçant une pression de maximum 0,02 bar
- Convient tout particulièrement pour l'étanchéification des toitures et des plaques de recouvrement des fondations.

