

Solutions d'installation dans les systèmes ITE.

L'installation électrique pour tous les types de matériaux isolants standard.



La maison économe en énergie.

L'installation électrique sans pont thermique et les



solutions de fixation dans les systèmes ITE.



Montage dans la maçonnerie :

- 1 Support d'appareils télescopique (p. 4)
- 2 Support d'appareils universel (p. 4)
- 3 Boîtier d'appareillage télescopique (p. 5)
- 4 Boîtier encastré ThermoX® Iso + (p. 6)

Montage ultérieur dans l'ITE terminé :

- 5 Mini-support d'appareils (p. 7)
- 6 ECON® Styro55 (p. 8)
- 7 ECON® ISO + (p. 9)

Montage dans l'isolation intérieure :

- 8 Boîte d'isolation intérieure (p. 10)





Fixation sûre sans pont thermique. Supports d'appareils.



Film sur le produit

Le **support d'appareils télescopique** et le **support d'appareils universel** permettent de monter plusieurs appareils rapportés (lampes extérieures, détecteurs de mouvements) sur des façades isolées. Les supports d'appareils sont fixés mécaniquement en toute sécurité sur la maçonnerie, de façon à supporter durablement la charge des appareils rapportés.

Le **support d'appareils universel** s'adapte en toute simplicité aux épaisseurs d'isolation jusqu'à 360 mm via les éléments de rehausse, le **support d'appareils télescopique** est réglable en continu sur les épaisseur d'isolation de 80-200 mm. Les grandes surfaces à visser universelles peuvent être recouvertes de crépi et servent à la fixation flexible des appareils.

Le choix de deux plaques avant et la structure modulaire pour les épaisseurs d'isolation de 160 à 310 mm font du **support d'appareils modulaire** un produit à l'usage particulièrement flexible. Grâce aux possibilités de combinaison des éléments, il est possible d'adapter le système à l'isolant par incrément de 10 mm et d'éviter ainsi des découpes coûteuses.

Une fixation simple et rapide avec la cheville à vis incluse dans la livraison permet d'ancrer le supports d'appareils durablement et sûrement sur de nombreux supports. Les appareils encastrés peuvent ensuite être fixés en toute flexibilité sur la grande surface à visser universelle.



Support d'appareils télescopique



Support d'appareils universel



Support d'appareils modulaire



Un montage simple, un élément robuste. **Boîtiers d'appareillage.**



Film sur le produit

Le **boîtier d'appareillage télescopique** et le **support d'appareils universel avec insert combiné** permettent l'installation de différents appareils encastrés, p. ex. les interphones, interrupteurs et prises sur les façades isolées. Les deux supports d'appareils sont fixés mécaniquement en toute sécurité sur la maçonnerie, de façon à supporter durablement la charge des appareils.

Le **support d'appareils universel avec insert combiné** s'adapte facilement à l'épaisseur d'isolation jusqu'à 360 mm grâce aux éléments de rehausse et le **boîtier d'appareillage télescopique** se règle progressivement à l'épaisseur d'isolation de 80 à 200 mm.

Les deux produits peuvent également accueillir des combinaisons de 3 appareils maximum. Le **support d'appareils universel avec insert combiné** est équipé d'une plaque avant avec des caches qui peuvent également être retirés ultérieurement pour la combinaison souhaitée. Pour l'extension des **boîtiers d'appareillage télescopiques**, des **boîtiers d'appareillage combinés** sont disponibles en option.

Le **support d'appareils modulaire avec insert multi-appareils** convient aux épaisseurs d'isolation de 160-310 mm. La structure modulaire et l'assemblage des différents éléments par incrément de 10 mm permettent une adaptation flexible au système d'isolation.



Boîtier d'appareillage télescopique



Support d'appareils universel avec insert combiné



Support d'appareils modulaire avec insert multi-appareils.



Pour l'installation dans
les plafonds isolés.

Boîtier encastré ThermoX® Iso +.



Film sur le
produit

Le **boîtier encastré ThermoX® Iso +** est la solution optimale pour l'installation de luminaires LED ou d'appareils encastrés dans des plafonds extérieurs à système composite d'isolation thermique (ITE). Le boîtier offre un espace sûr pour des luminaires LED d'une puissance jusqu'à 8 watts et le ballast. Le boîtier encastré convient à tous les matériaux isolants tels que : isolation en fibres de bois, verre cellulaire, mousse minérale ou polystyrène expansé (EPS).

- Pour l'installation de luminaires et d'appareils encastrés dans des plafonds isolés
- Convient à tous les matériaux isolants courants
- Espace d'installation protégé thermiquement
- Prévention des ponts thermiques grâce à l'élément isolant intégré
- Pour des épaisseurs d'isolation à partir de 100 mm jusqu'à 160 mm (de 170 mm à 350 mm avec élément de rehausse)
- Adaptation à l'épaisseur d'isolation par paliers de 10 mm
- Diamètre d'encastrement jusqu'à Ø 86 mm



ThermoX Iso +



Pour la fixation ultérieure. Mini-support d'appareils.



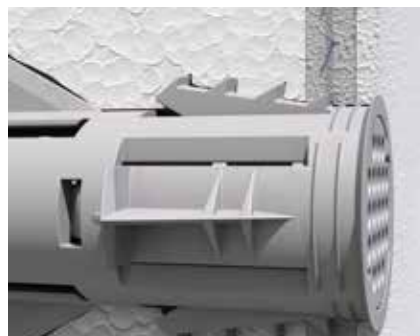
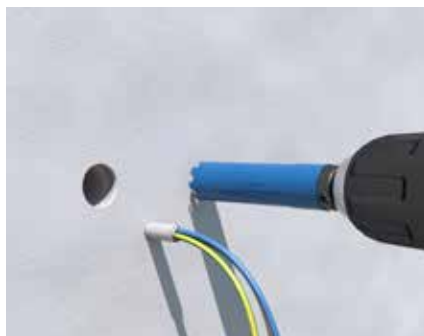
Film sur le produit

Le **mini support d'appareils** est idéal pour la fixation sûre et à fleur de cloison d'appareils tels que des luminaires, caméras, détecteurs de mouvement, boîtes aux lettres et de nombreux autres systèmes qu'il s'agit de fixer sur des systèmes composites d'isolation thermique (ITE) déjà terminés.

- Pour l'installation ultérieure dans des façades isolées
- 4 lamelles pivotantes pour l'ancrage sûr
- Alignement précis et affleurant des appareils
- Installation garantie sans pont thermique
- Étanche à l'humidité

Le **mini support d'appareils**, composé de deux parties, est ancré au système composite d'isolation thermique (ITE) en quelques gestes simples. Il est adapté aux panneaux d'isolation en fibres de bois de densité moyenne, aux panneaux de mousse minérale, aux matériaux isolants en verre cellulaire et en polystyrène expansé.

La surface à visser spéciale permet un alignement exact, ce qui constitue un avantage non négligeable par rapport aux fixations conventionnelles telles que les chevilles pour matériaux isolants, surtout lorsque des fixations multiples sont utilisées.



Mini-support d'appareils



Ancrage sûr sans pont thermique. **ECON® Styro55.**



Film sur le
produit

La **boîte d'encastrement ECON® Styro55** permet l'installation ultérieure d'appareils encastrés tels que des prises et des interrupteurs dans des systèmes composites d'isolation thermique (ITE). Rapide, sûre et sans ponts thermiques. La boîte est insérée et fixée en quelques étapes simples.

- Installation électrique étanche à l'air et sans ponts thermiques (les justificatifs selon les normes correspondantes sont disponibles)
- Convient aux panneaux isolants antidéflagrants d'au moins 60 mm d'épaisseur
- 4 lamelles pivotantes pour l'ancrage sûr
- Création de combinaisons possible

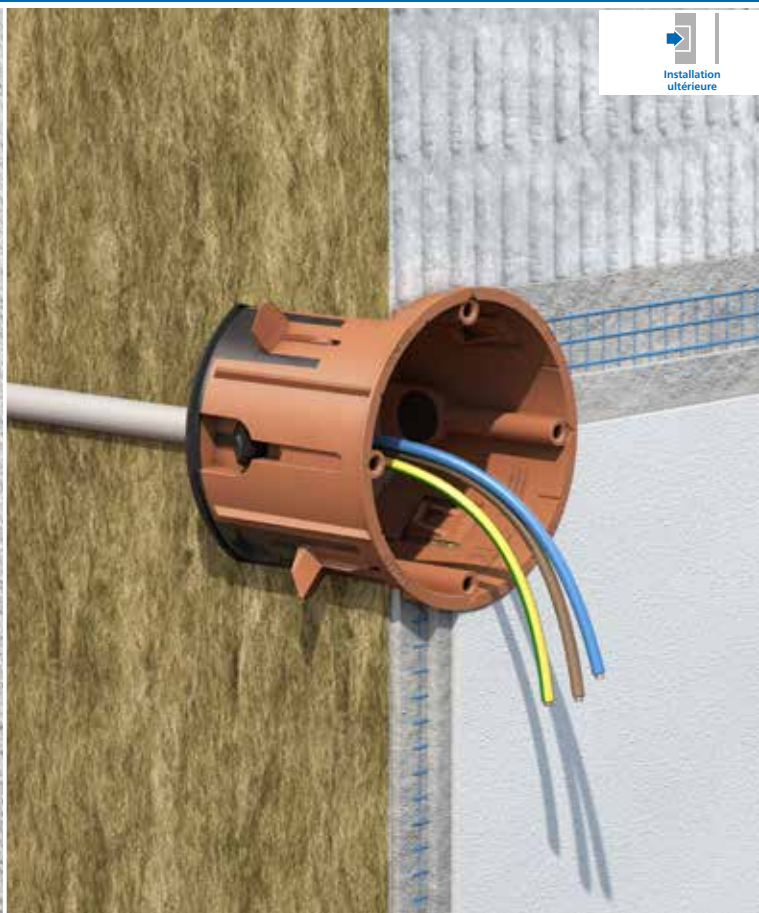
La **fraise en métal monocarbure 180 de KAISER** (Ø 68 mm) et l'aide au centrage permettent d'ouvrir le système composite d'isolation thermique avec précision et à la profondeur nécessaire. La conduite existante n'est pas endommagée.

La technique **ECON®** avec introduction étanche à l'air sans outil empêche les courants d'air froid de pénétrer dans la maçonnerie dans le cas de conduites introduites directement.

Une fois enfoncée dans le système ITE, la boîte est fixée avec **l'outil de pose KAISER**. Les lamelles pivotantes se fixent dans l'isolant et assurent le maintien durable de la boîte.



ECON® Styro55



Pour les fibres de bois et la laine de roche. **ECON® Iso +**



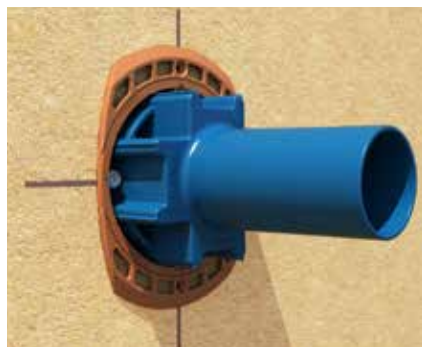
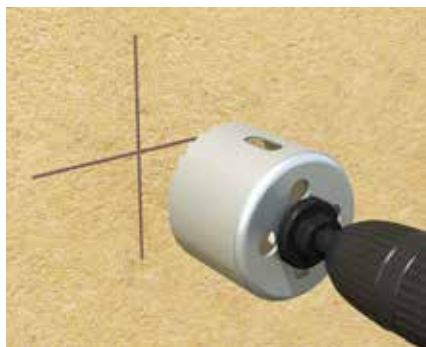
Film sur le produit

La **boîte d'encastrement ECON® Iso +** est la solution pour l'installation électrique dans des panneaux isolants en fibres de bois et en laine de roche. Spécialement conçue pour une utilisation dans les plaques d'isolation thermiques solides et les plaques de support au crépi, les 4 lames pivotantes assurent un ancrage sûr, même en cas d'installation ultérieure !

La membrane d'étanchéité élastique de la **technique ECON®** garantit l'étanchéité à l'air et permet l'insertion de conduits ou de conduites sans outil. Les interrupteurs, les prises de courant, les interphones, etc. peuvent ainsi être installés de manière permanente, en toute sécurité et sans pont thermique.

Isolation écologique des parois dans les bâtiments anciens et neufs, en ossature bois et en construction massive. **ECON® Iso +** convient au montage sur des panneaux isolants en fibres de bois résistants à la pression d'une densité brute moyenne de 110 à 180 kg/m³ ainsi que sur les panneaux isolants ITE en laine de roche de 85 à 120 kg/m³.

- Installation électrique étanche à l'air et sans ponts thermiques (les justificatifs selon les normes correspondantes sont disponibles)
- Convient aux panneaux isolants antidéflagrants d'au moins 60 mm d'épaisseur
- 4 lames pivotantes pour un ancrage mécanique sûr
- Création de combinaisons possible



ECON® Iso +



Installation dans des systèmes d'isolation intérieure.

Boîte d'isolation intérieure.



Film sur le produit

Boîte d'encastrement pour installations électriques dans des systèmes d'isolation intérieure. Pour la fixation durable, sûre et sans pont thermique des interrupteurs, prises et autres dispositifs dans des parois extérieures isolées par l'intérieur. Pour une température intérieure optimale avec une protection sûre contre les dommages dus à l'humidité.

La boîte d'isolation intérieure peut être utilisée dans les systèmes d'isolation ouverts à la diffusion en matériaux isolants minéraux ou organiques de différentes épaisseurs.

- Installation sans pont thermique garantie
- Régulation de l'humidité et isolation
- Prévention des dégâts structurels causés par l'humidité
- Convient pour de nombreux systèmes d'isolation
- Pour des épaisseurs d'isolation de 30 à 100 mm
- Montage sans plâtre sur maçonnerie

La boîte d'isolation intérieure fournit une solution très confortable pour la réalisation dans les règles de l'art des installations électriques dans les systèmes d'isolation des murs intérieurs. La facilité du montage et la flexibilité d'utilisation sont des atouts convaincants. Après l'encastrement, la boîte assume la fonction du système d'isolation.



- 1 Patte de fixation | 2 Assemblage par crantage pour combinaisons | 3 Échelle de l'épaisseur d'isolation | 4 Composants très isolants | 5 Lèvres d'étanchéité | 6 Composants de régulation de l'humidité | 7 Composants intérieurs de conduction thermique

Installation électrique sans pont thermique. Aperçu.

Pour le montage dans la maçonnerie



**Support d'appareils
télescopique**
1159-60



**Support d'appareils universel
avec élément de rehausse**
1159-24 | 1159-27



**Support d'appareils modulaire
160 - 240 mm**
9966.21



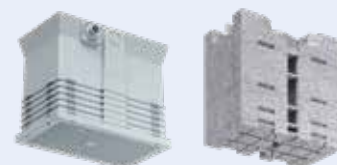
**Boîtier d'appareillage
télescopique | Boîtier
d'appareillage combiné**
1159-61 | 1159-62



**Support d'appareils modulaire
160 à 240 mm**
9966.31



**Support d'appareils universel
avec insert combiné**
1159-26



**Boîtier encastré ThermoX® Iso + |
Élément de rehausse**
1159-70 | 1159-71

Pour le montage ultérieur dans les systèmes ITE



Mini-support d'appareils
1159-50



**Boîte d'encastrement
ECON® Styro55**
1555-51



Boîte d'encastrement ECON® Iso +
1159-55



**Boîte d'isolation
intérieure**
1159-90

Pour l'isolation intérieure

Outils



Outil de pose Styro55
1090-22



**Scie cloche en métal dur
ITE SPECIAL**
1088-06/07



Aide au centrage
1090-68



Couvercle de repérage
1181-60

Systemes et solutions pour les installations électriques professionnelles.

Depuis 1904, KAISER conçoit et fabrique des systèmes et produits servant de base pour une installation conforme. À travers le monde, les concepteurs et installateurs utilisent nos solutions pratiques pour leurs missions quotidiennes à tous les niveaux de l'installation.



Efficacité énergétique

Les produits KAISER innovants vous aident à respecter les exigences des directives de l'UE ainsi que les décrets nationaux tels que la loi relative à l'énergie des bâtiments (GEG, anciennement EnEV).



Radioprotection

Grâce aux nouvelles boîtes radioprotectrices, la paroi conserve ses propriétés de radioprotection sans mesures de blindage supplémentaires.



Protection incendie

Les systèmes de protection incendie de KAISER vous offrent des solutions fiables pour les installations électriques dans les parois et plafonds de protection incendie.



Construction

KAISER dispose de solutions de produits adaptées ; un gage de sécurité, de solidité et de praticité pour l'assainissement, la rénovation et la modernisation.



Isolation acoustique

Les boîtiers d'isolation acoustique innovants de KAISER assurent le respect des normes de construction en matière de parois isolantes, même en cas d'installation encastrée.



Construction en béton

Systèmes complets pour le béton coulé sur place et la fabrication en usine. Parfaitement adaptés aux travaux d'installation électrique effectués par des professionnels.

Conseils et informations techniques

Toutes les informations détaillées sur les produits, solutions système et médias de communication sont actuellement disponibles sur notre site Internet : www.kaiser-elektro.de

En cas de questions ou pour en savoir plus, contactez notre équipe de conseillers techniques qui répondra à vos demandes avec plaisir : **+49 (0) 23 55 / 809-61** · technik@kaiser-elektro.de

KAISER GmbH & Co. KG

Ramsloh 4 · 58579 Schalksmühle
ALLEMAGNE
Tél. +49 (0) 23 55 / 809-0 · Fax +49 (0) 23 55 / 809-21
www.kaiser-elektro.de · info@kaiser-elektro.de
www.kaiser-elektro.de

