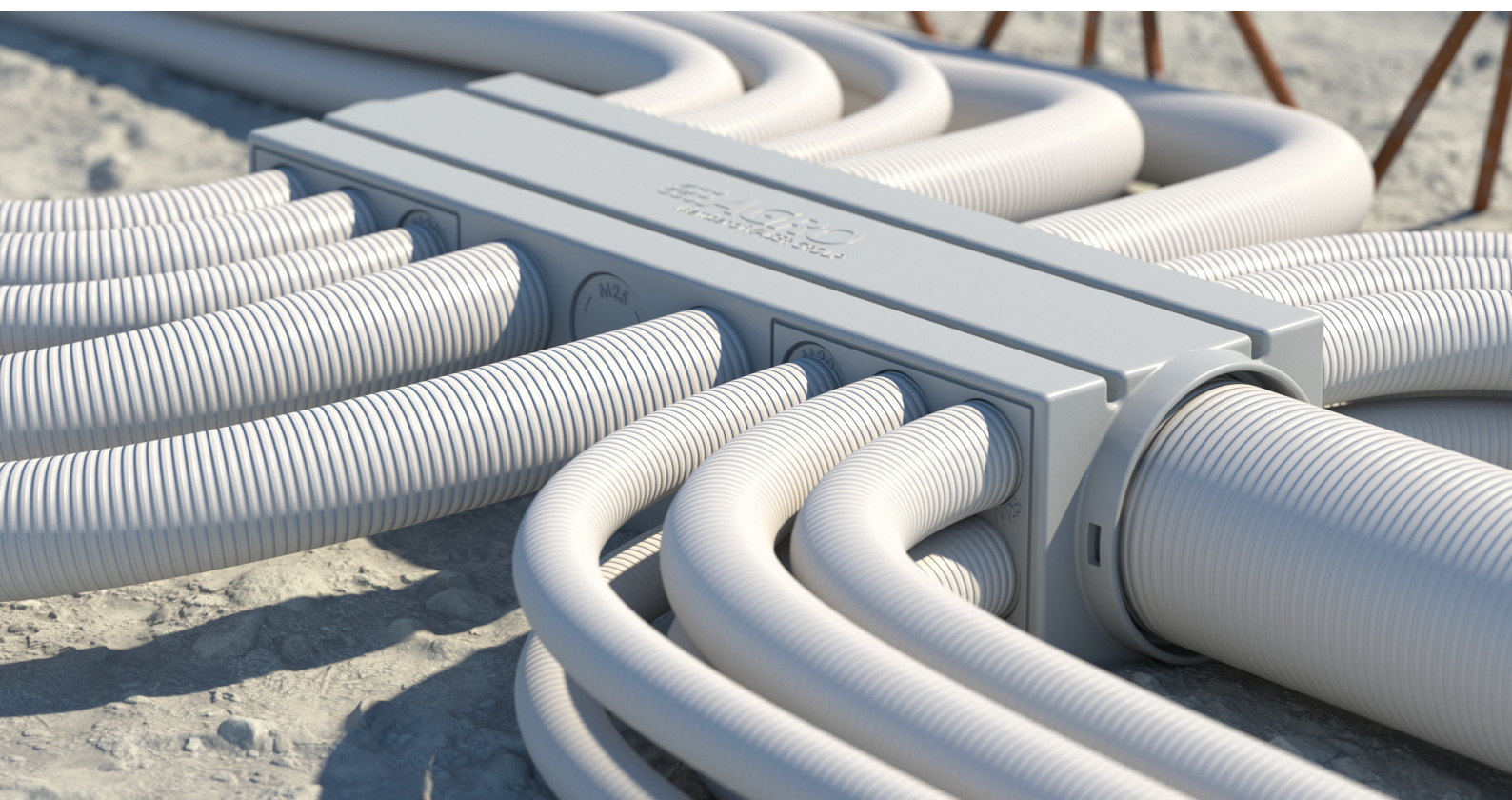


Coffret de transition central.

Pour entrées de conduits universelles.

NOUVEAU

Construction en béton- pour le béton coulé sur place
et la fabrication en usine



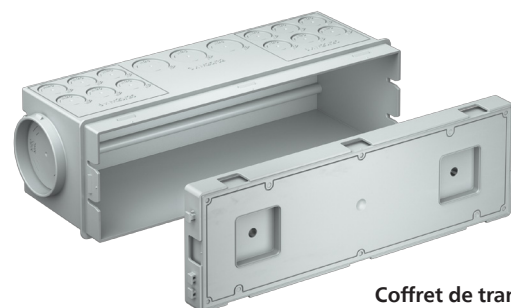


Coffret de transition central

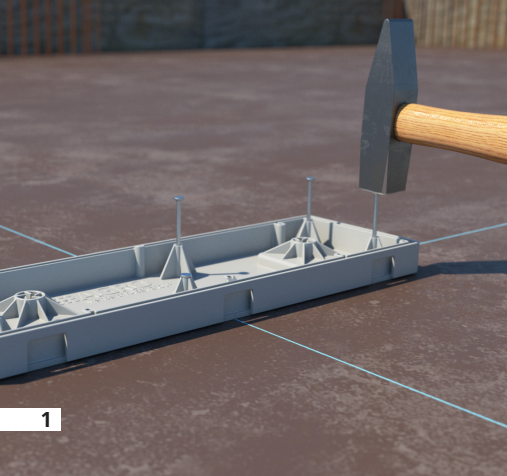
Pour entrées de conduits universelles.

Le nouveau **coffret de transition central**, destiné à être utilisé dans les plafonds en béton coulé sur place ou les prédalles préfabriquées en usine, sert à réunir de manière centrale des conduits de différents diamètres. En tant que point d'alimentation central, il permet une transition propre vers les distributeurs de circuits électriques et les systèmes de gestion des conduites, ce qui permet par exemple de rassembler tous les conduites d'alimentation nécessaires à l'installation électrique d'un appartement en un seul point de jonction.

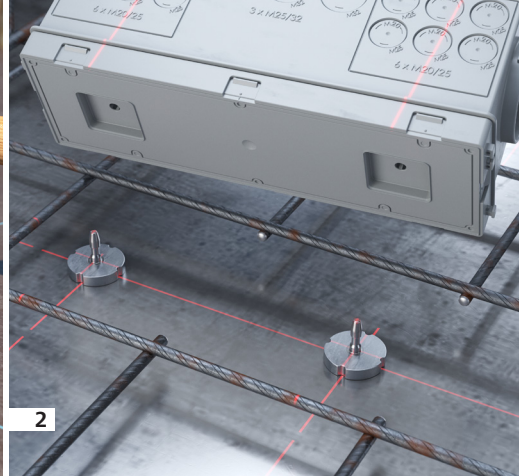
- Pour la sortie de plusieurs conduites, par ex. au dessus d'un des distributeurs électriques placés dans la paroi légère ou montée en saillie
- Pour la fixation par aimant de retenue du système, par collage ou cloutée
- Entrées de conduits pour Ø 20 mm, Ø 25 mm et Ø 32 mm sur les longs côtés, jusqu'à Ø 63 mm sur les côtés courts
- Positionnement des entrées de conduits au-dessus de la première couche d'armature ou de la face supérieure du plafond filigrane
- Possibilité d'enchaîner à volonté



Coffret de transition central
9914.10



1



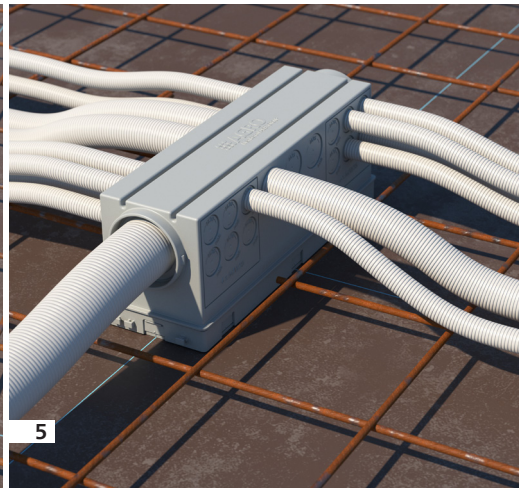
2



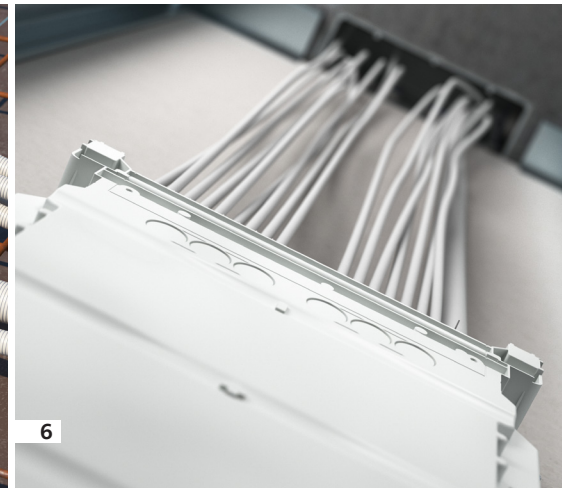
3



4



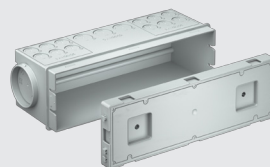
5



6

- 1 Fixation avec des clous en acier.
- 2 Fixation au moyen de l'aimant de retenue du système KAISER (n° art. 1299-69) ou de l'aimant de retenue du système KAISER PLUS (n° art. 1299-70).
- 3 Fixation avec de la colle thermofusible.
- 4 Si nécessaire, il est possible de juxtaposer plusieurs coffrets de transition centraux.
- 5 Nombreuses entrées pour les conduits de Ø 20 mm à Ø 63 mm.
- 6 Le coffret de transition central pour la sortie de plusieurs conduites, par exemple au-dessus d'une distribution électrique installée dans une paroi légère ou montée en saillie, ainsi que des systèmes de guidage de conduites.

Coffret de transition central
9914.10



Couvercle à visser en plastique
9914.10.02



Couvercle étanche ALU
9914.10.03

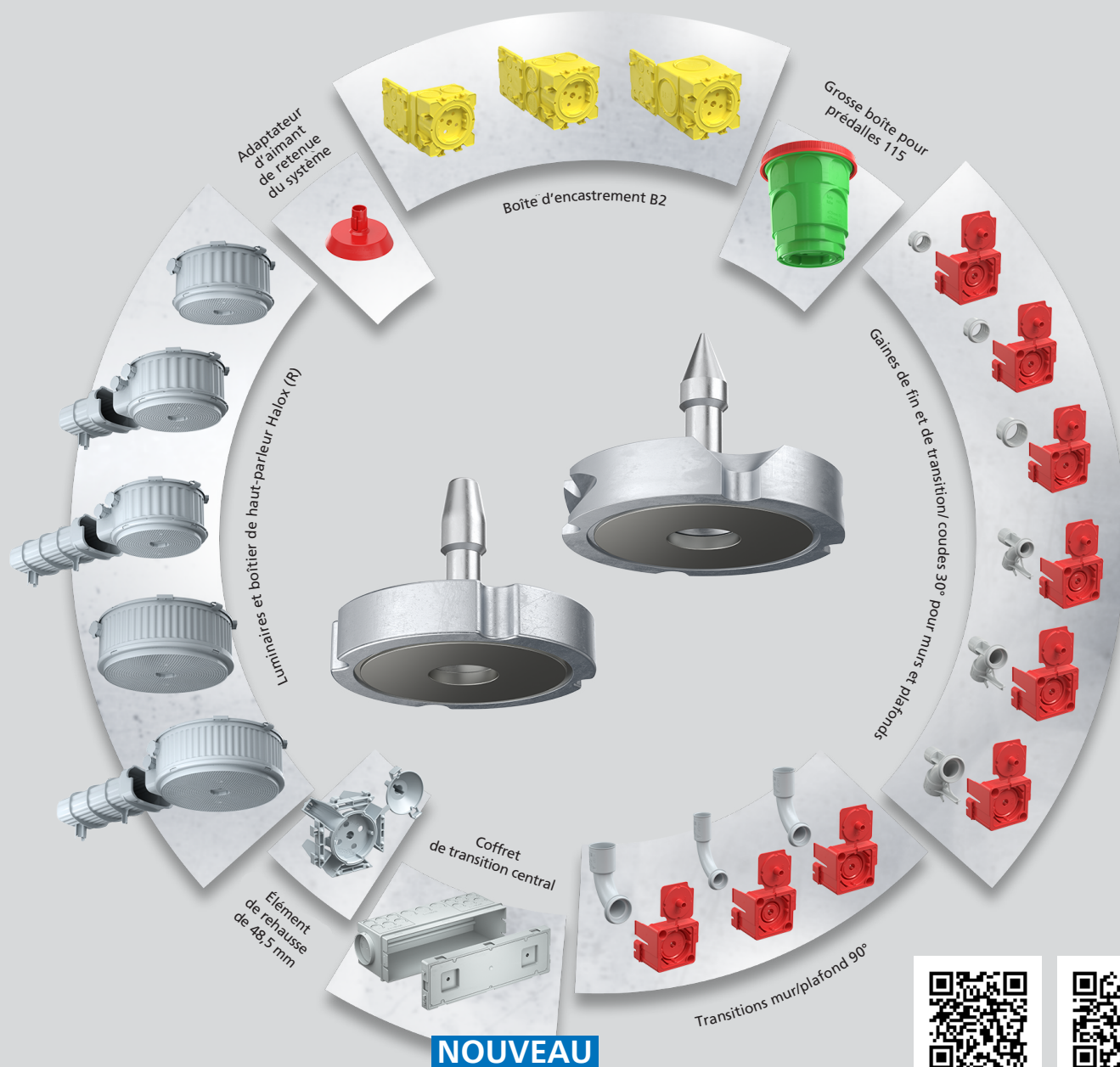


Cadre d'agrandissement au coffret de transition central
9914.10.68



Aimant de retenue du système.

Solutions pour la fabrication automatisée en usine dans la construction en béton.



Film sur le produit
Béton coulé sur
place



Film sur le produit
Fabrication en
usine

Conseils et informations techniques

Toutes les informations détaillées sur les produits, solutions et médias de communication sont disponibles sur notre site Internet :

www.kaiser-elektro.de

En cas de questions ou pour en savoir plus, contactez notre équipe de conseillers techniques qui répondra à vos demandes avec plaisir :

+49(0) 23 55 / 809-61 · technik@kaiser-elektro.de

KAISER GmbH & Co. KG

Ramsloh 4 · 58579 Schalksmühle

ALLEMAGNE

Tél.+49(0)2355.809.0 · Fax+49(0)2355.809.21

www.kaiser-elektro.de · info@kaiser-elektro.de


Die Basis der guten Installation