

Installations électriques dans les parois en bois massif.

Pour paroi creuse et de protection
incendie.

Solutions pour la fabrication en série d'éléments muraux.

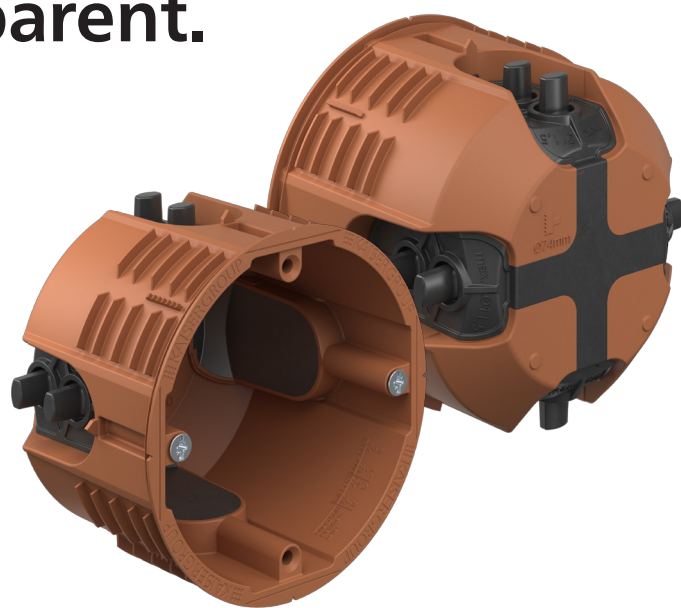




La nouvelle norme pour l'encastrement dans la qualité du bois apparent.

Paroi creuse

Notre nouvelle **boîte d'encastrement pour bois massif** avec sa fixation par nervures de serrage sans languette permet une installation bien plus rapide, simple et efficace dans les **parois en bois massif**. Son entrée de conduite innovante sans outil fournit une compensation si les alésages devaient ne plus être alignés. La pose de conduites et le montage propre dans l'orifice d'encastrement sont également garantis en qualité de bois apparent. Il suffit d'enfoncer la boîte dans l'**orifice d'encastrement de Ø 74 mm** de la paroi en bois massif à l'aide de l'outil de pose (n° art. 1090-12).



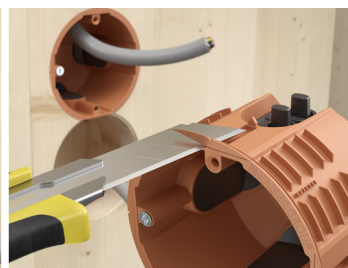
Fixation solide grâce aux nervures de serrage, même en cas de tôle-rie ultérieure (comme une plaque de plâtre).



Entrées de conduites sans outil jusqu'à Ø 11,5 mm.



Les entrées de conduites innovantes compensent de manière idéale les alésages qui ne sont plus alignés et garantissent un raccordement optimal des conduites à la boîte.



Pour les combinaisons multiples à l'entr'axe normatif de 71 mm, le bord de retenue est simplement découpé (par ex. au moyen d'un cutter).



les parois en bois massif. Idéale pour

Paroi de protection incendie

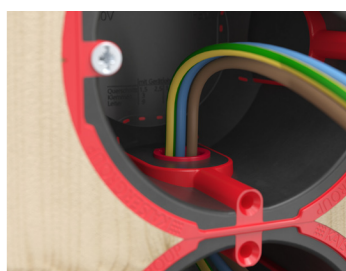
La **boîte d'encastrement pour bois massif PROTECT®** permet un montage conforme à la norme sans fraisage supplémentaire dans la qualité du bois apparent. Les entrées de conduites novatrices offrent une compensation des tolérances d'installation créées au moment de passer les conduites dans l'élément en bois massif. De plus, la boîte d'encastrement de protection incendie en bois massif PROTECT® préserve la durée de résistance au feu de l'élément en bois massif de **F30-B à F120-B**, sans qu'il soit nécessaire de procéder à un encapsulage supplémentaire.



F30-B
F120-B



Il suffit d'enfoncer la boîte dans l'orifice d'encastrement de Ø 74 mm de la paroi en bois massif à l'aide de l'outil de pose (n° art. 1090-12).



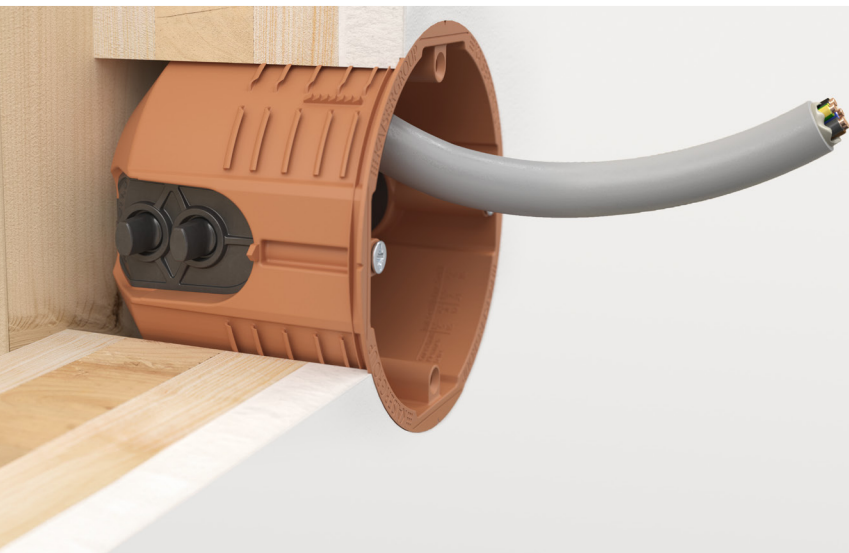
Le repiquage entièrement isolé est effectué dans la zone de l'entrée de conduite.



Encastrement directement opposé pour les éléments en bois massif ≥ 120 mm.

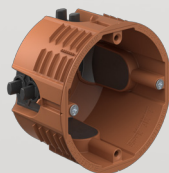


Combinaisons triples possibles.



Boîte d'encastement pour bois massif

- Fixation par nervures de serrage pour le montage dans des parois en bois contreplaqué ou en bois lamellé-collé ou dans des panneaux en bois massif
- Entrées de conduites innovantes, positionnées sur le côté du périmètre de la boîte
- 4 calottes à vis
- Ouverture sans outil des entrées de conduite au moyen d'une languette d'ouverture
- Repiquage entièrement isolé pour les combinaisons au moyen de raccords
- Outil de pose (n° art. 1090-12) compris dans l'emballage



Boîte d'encastement PROTECT®

- Pour les éléments en bois massif F30-B à F120-B
- Montage par fixation à nervures de serrage
- L'entrée de conduite permet de compenser les tolérances du chemin de conduite
- Également pour un encastrement directement opposé
- Préserve les propriétés d'isolation acoustique des éléments en bois massif



Profondeur	60 mm	60 mm
Ø du trou de fraisage	74 mm	74 mm
Espacement des vis	60 mm	60 mm
Nombre de calottes à vis	4	4
Entrées de conduites jusqu'à Ø 11,5 mm	8	8
Raccord VPE	7	5
Entr'axe grâce à un simple retrait du bord prémarqué	71 mm	71 mm
Pour les épaisseurs de paroi à partir de	100 mm	100 mm
Isolation acoustique	Oui	Oui
Rapport de classification	-	Oui
	Oui / Oui	Oui / Oui
N° art.	9274-22	9464-05
Emballage intérieur/Expédition	25/ 250	10/ 100

Accessoires adaptés



Outil de pose
1090-12



Couvercle de protection incendie
HWD 30-120
1184-94



Raccordement
9060-88/68

Conseils et informations techniques

Toutes les informations détaillées sur les produits, solutions système et médias de communication sont actuellement disponibles sur notre site Internet : www.kaiser-elektro.de

En cas de questions ou pour en savoir plus, contactez notre équipe de conseillers techniques qui répondra à vos demandes avec plaisir : **+49 (0) 23 55 / 809-61** · technik@kaiser-elektro.de



Aller
à la bande-
annonce

KAISER GmbH & Co. KG

Ramsloh 4 · 58579 Schalksmühle
ALLEMAGNE
Tél. +49(0)2355.809.0 · Fax +49(0)2355.809.21
www.kaiser-elektro.de · info@kaiser-elektro.de


Die Basis der guten Installation