

Elektro-Installation
ohne Bohren und Dübeln.
Universelle Anschraubfläche.



Für Wand und Decke.

Universelle Anschraubflächen von KAISER.





Deckenbereich:

- 1 Einbaugehäuse O-range
ECON® Universal 120 (S. 4)
- 2 B¹ Universal-Deckenauslass (S.4)

Wandbereich:

- 3 B¹ Universal-Wandauslass (S. 5)
- 4 Universeller Decken- und
Wandauslass (S. 5)

Fassade:

- 5 System-Geräteträger (S. 6)
- 6 Einbaugehäuse ThermoX® Iso + (S. 6)
- 7 Mini-Geräteträger (S. 7)
- 8 Teleskop-Geräteträger (S. 7)
- 9 Universal-Geräteträger mit
Kombieinsatz (S. 7)



Installation mit Anschraubfläche im Deckenbereich.



Produktseite

Mit dem neuen Einbaugehäuse **O-range ECON® Universal 120** bietet KAISER maximale Flexibilität auf der Baustelle. Neben der Verdrahtung für eine gesamte Raumeinheit wird zudem die Montage diverser An- oder Einbaugeräte ermöglicht.

Dafür wird, wenn nötig, die universelle Befestigungs- und Anschraubfläche im gewünschten Maß geöffnet und gewährt somit die saubere Montage von Einbauleuchten, Rauchmeldern u.v.m.

Die neuen **B¹ Deckendosen** vereinfachen die Montage auf der Deckenschalung. Die innovativen Rohreinleitungen lassen das einfache Einlegen der Rohre in mehrere, in einer Flucht angeordneten Deckendosen zu, ohne diese bei den Verlegearbeiten schneiden zu müssen.

Durch die höherliegenden Rohreinleitungen werden zusätzlich Ausschnitte der Bewehrungs-eisen überflüssig und die Leerverrohrung auf der Decke beschleunigt.



O-range ECON® Universal 120



B¹ Deckendosen





Installation mit Anschraubfläche im Wandbereich.



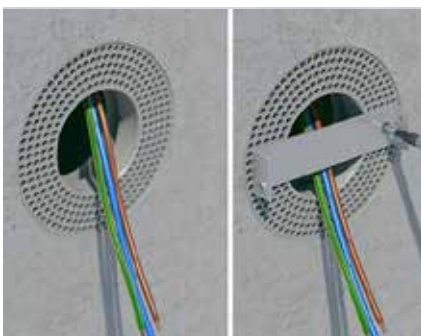
Produkt-Film

B¹, das neue Ortbeton-Programm für die Elektro-Installation.

Neben den bewährten System-Eigenschaften wie dem flachen Frontteil, stabilen Befestigungsdomen und der Stützelementaufnahme mit federndem Dosenboden verfügt das neue B¹-Programm über innovative Rohreinführungen, stabile Aufnahmen für die neuen B¹ Prefix®- Systemflügel sowie über nachträglich ausbrechbare Trennstegge zur Geräteverbindung bei Kombinationen.

Universeller Decken- und Wandauslass mit KSK-Technik für die besonders schnelle und sichere Installation. Die universelle Anschraubfläche von Ø 85 mm ermöglicht die saubere Montage von Leuchten, Rauchmeldern etc. ohne zu Bohren.

Die Rohreinführung kann mittels Hammerschlag geöffnet werden. Die Kombieinführung ermöglicht die Nutzung von zwei Rohrgrößen.



B¹ Universal-Deckenauslass



Universeller Decken- und Wandauslass





Installation mit Anschraubfläche im WDVS.



Produkt-Film

Die Auswahl von zwei Frontteilen und dem modularen Aufbau machen den **System-Geräteträger** zu einem äußerst flexibel einsetzbaren Produkt.

Durch eine Anpassung an die Dämmung in 10mm Schritten entfällt das Zuschneiden. Die Befestigung mit nur einem Schraubdübel reduziert die Montagezeit auf ein Minimum und sorgt gleichzeitig für eine sichere Verankerung am Untergrund, wie z. B. Mauerwerk, Beton oder Holzwerkstoffe.

Das Einbaugehäuse **ThermoX® Iso +** eignet sich für die sichere und wärmebrückenfreie Installation von starren und schwenkbaren LED-Einbauleuchten und Einbaugeräten in gedämmten Decken.

Das Gehäuse schützt das umgebende Dämmmaterial vor den hohen Betriebstemperaturen der LED-Leuchte sowie die LED-Leuchte selbst vor Verschmutzung. Durch das integrierte Dämmelement werden Wärmebrücken zuverlässig verhindert.



System-Geräteträger



ThermoX® Iso +



System-Geräteträger mit
Multi-Geräte-Einsatz.



Produkt-Film

Der **Teleskop-Geräteträger** und der **Universal-Geräteträger** ermöglichen die Montage unterschiedlicher Anbaugeräte, wie z. B. Außenleuchten, Bewegungsmelder an der gedämmten Fassade.

Die Befestigung beider Geräteträger erfolgt mechanisch sicher am Mauerwerk, so dass die Lasten der Anbaugeräte dauerhaft aufgenommen werden können.

Mini-Geräteträger für die nachträgliche Befestigung verschiedenster Anbaugeräte an gedämmten und bereits verputzten Wärmedämmverbundsystemen (WDVS).

Dauerhaft sicher und ohne Wärmebrücken können Leuchten, Bewegungsmelder, Außenfühler und vieles mehr schnell und einfach befestigt werden.



Teleskop-Geräteträger



Universal-Geräteträger



Mini-Geräteträger

KAISER Produkte mit universeller Anschraubfläche - **Auf einen Blick.**

Für den Einbau in der Decke

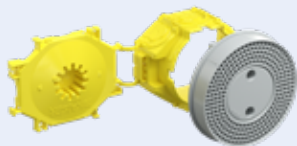


Verbindungsdose
Ø 120 mm O-range ECON®
9273-50



B¹ Universal-Deckenauslass
Art.-Nr. 1249-13

Für den Einbau in der Wand



B¹ Universal-Wandauslass
Art.-Nr. 1248-03



**Universeller Decken- und
Wandauslass**
Art.-Nr. 9959

Für den Einbau in Wärmedämmverbundsystemen



Teleskop-Geräteträger
1159-60



**Universal-Geräteträger mit
Aufstockelement**
1159-24 | 1159-27



System-Geräteträger
160 - 240 mm
9966.21



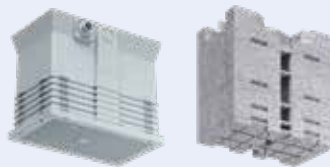
Mini-Geräteträger
1159-50



System-Geräteträger
160 - 240 mm
9966.31



**Universal-Geräteträger
mit Kombieinsatz**
1159-26



**Einbaugehäuse ThermoX® Iso + |
Aufstockelement**
1159-70 | 1159-71

KAISER GmbH & Co. KG

Ramsloh 4 · 58579 Schalksmühle
DEUTSCHLAND
Tel. +49 (0) 23 55 / 809-0 · Fax +49 (0) 23 55 / 809-21
www.kaiser-elektro.de · info@kaiser-elektro.de

