

# Hausübergabepunkt Gf-AP 16

## Montageanleitung

4231017-4231048



Version 1

### KAISER GmbH & Co. KG

Ramsloh 4 · 58579 Schalksmühle

DEUTSCHLAND

Tel. +49 (0) 23 55 / 809-567 · Fax +49 (0) 23 55 / 809-21

[www.kaiser-connectivity.de](http://www.kaiser-connectivity.de) · [hotline@kaiser-connectivity.de](mailto:hotline@kaiser-connectivity.de)

<b>Allgemeine Hinweise</b> .....	<b>2</b>
Sicherheitshinweise .....	2
Warnung vor Laserstrahl .....	2
Einsatz und Verwendung .....	2
<b>Produktbeschreibung</b> .....	<b>3</b>
<b>Zubehör</b> .....	<b>4</b>
Benötigtes Werkzeug und Zubehör .....	4
<b>Montage</b> .....	<b>5</b>
Montageschritte .....	5

## Allgemeine Hinweise

### Sicherheitshinweise

Montage nur durch im Tiefbau oder der Spleißtechnik ausgebildeten Installateure! Liegen keine entsprechenden Fachkenntnisse vor, so kann es zu einer unsachgemäßen Montage kommen, die die Sicherheit des Produktnutzers gefährdet.



### Warnung vor Laserstrahl

Nicht dem Strahl aussetzen - Sichtbare und unsichtbare Laserstrahlung! Klassifiziert nach DIN EN 60825-1:2015-07

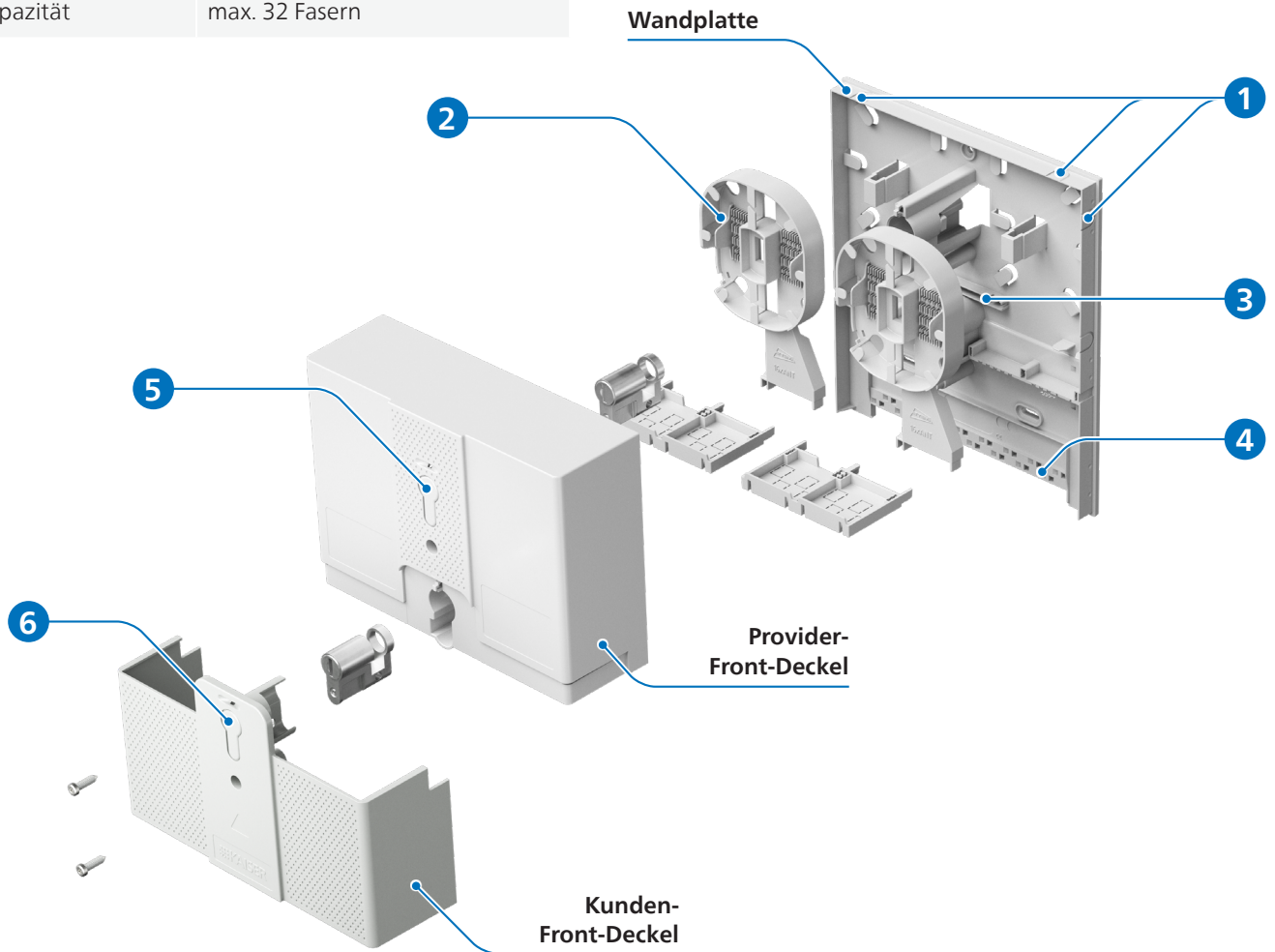


### Einsatz und Verwendung

Der Hausübergabepunkt Gf-AP16 von Kaiser Connectivity ist als Glasfaser-Abschlußpunkt oder auch als Etagen-/Gebäudeverteiler einsetzbar. Durch seine Individualität ist er für Ein- und Mehrfamilienhäuser geeignet. Er schließt die höchsten Sicherheitsstandts IK8 und IP54 ein, besitzt eine Plombierbarkeit und eine Verschlußmöglichkeit durch einen Profilhalbzylinder. Durch seinen getrennten Deckel können NE3 und NE4 auch physikalisch getrennt werden.

## Hausübergabepunkt Gf-AP 16 | Artikel-Nr. 4231017–4231048

Produktdaten	
Gf-AP Außenmaße	h = 230 mm, b = 205 mm, t = 70 mm
Anzahl Kabeleingänge / -ausgänge	max. 18 x
Anzahl Kupplungen	max. 16 x LC-DX / SC-SX
Anzahl Spleißkassetten	max. 2 x
Spleißkapazität	max. 32 Fasern



	Beschreibung	
1	Providereinführungen auf allen Seiten	
2	Überlängenmanagement	
3	Splitterablage	
4	Zugentlastung für Kunden und Providerkabel	
5	Providerschließsystem	
6	Kundenschließsystem	

## 1.1 Benötigtes Werkzeug und Zubehör

- Maßstab/Zollstock
- Kevlar Schere
- Markierstift
- Reinigungstücher
- Schaumklebeband
- Spleißgerät
- Rohrschneider
- Glasfaser Stripper oder Abisolierwerkzeug
- Glasfaser Brechwerkzeug
- Glasfaser Reinigungsalkohol (99,8%)
- Reinigungswerkzeug für LC Stecker
- Crimp Spleißpresse
- Crimp Spleißschutz
- Ferrulen-Reiniger
- Torx-Schraubendreher M4
- Schrauben
- Dübel

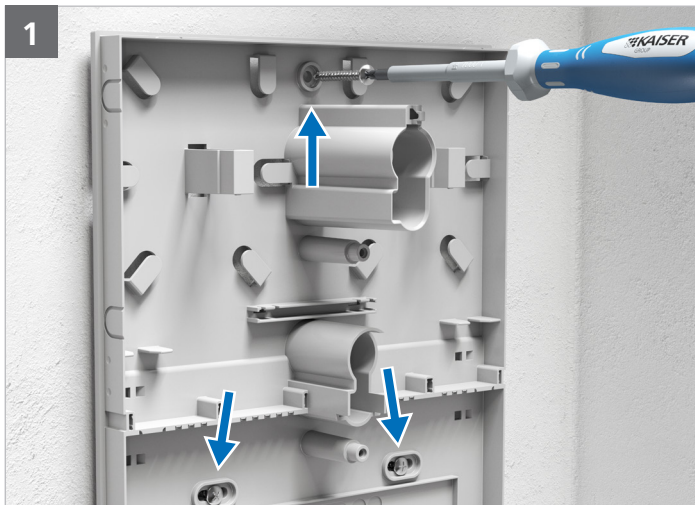
## Die optimale Ergänzung:



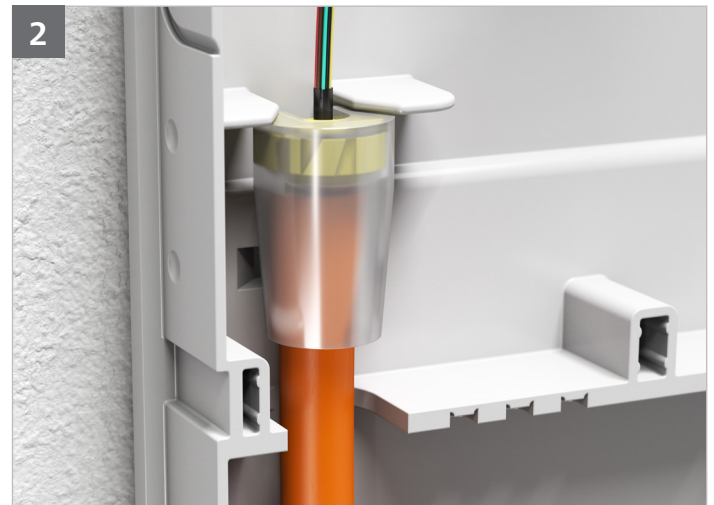
## E3S Connect® Zubehörbox

Artikel-Nr. 4261011

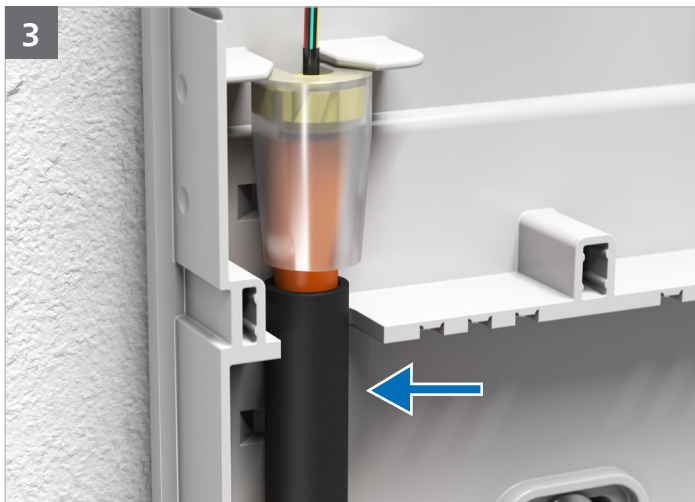
Montageschritte



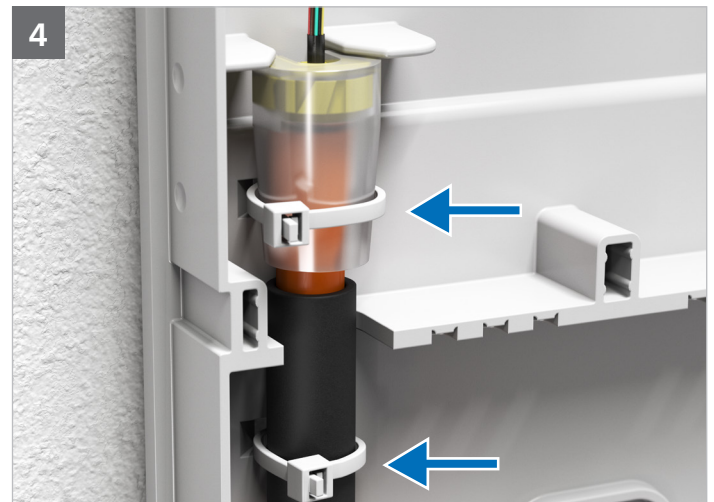
1 An den 3 Anschraubpunkten fixieren.



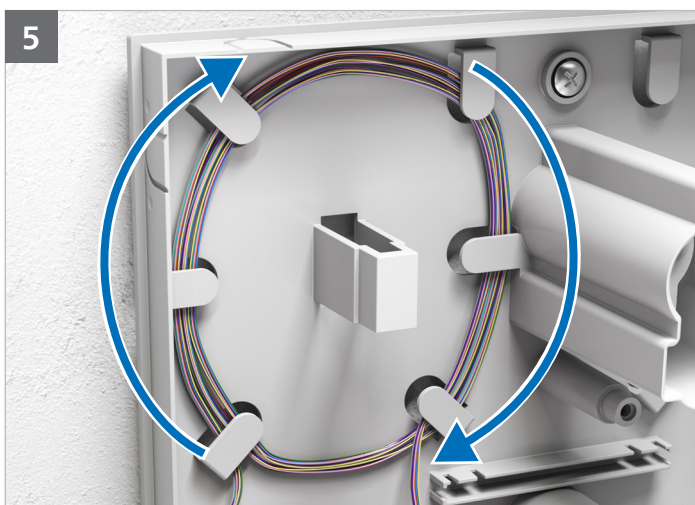
2 Einzelzugabdichtung am Ende des 7 mm Mikrorohrs montieren.



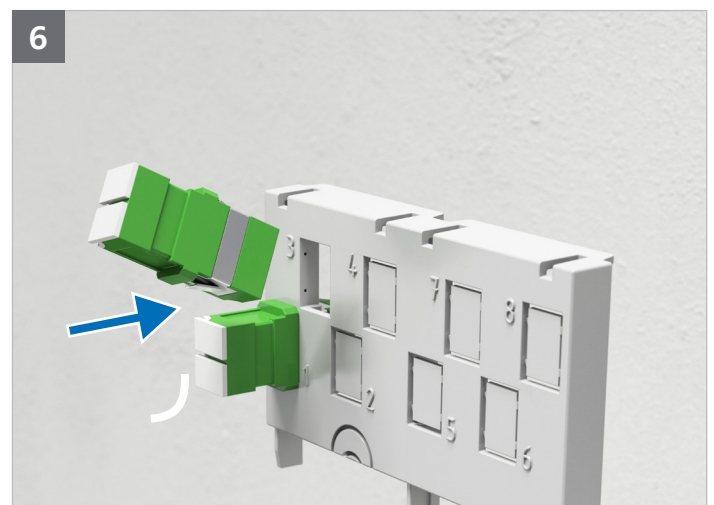
3 Schaumband unterhalb des Gasblocker auf dem Rohr anbringen.



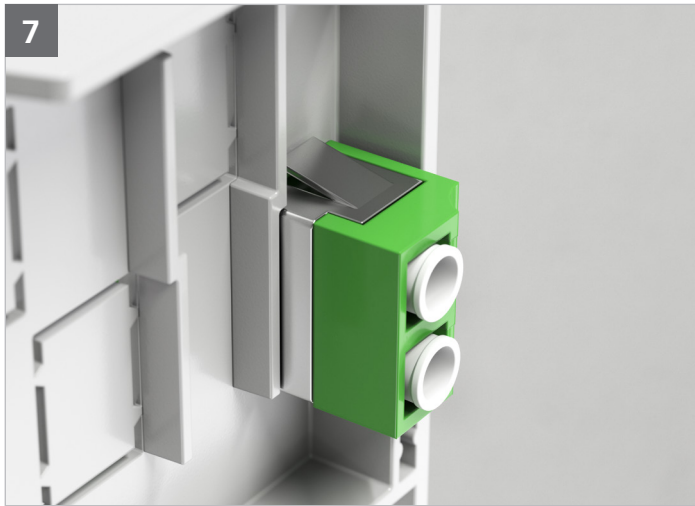
4 Fixierung und Zugentlastung des Mikrorohrs mit Hilfe des Kabelbinders.



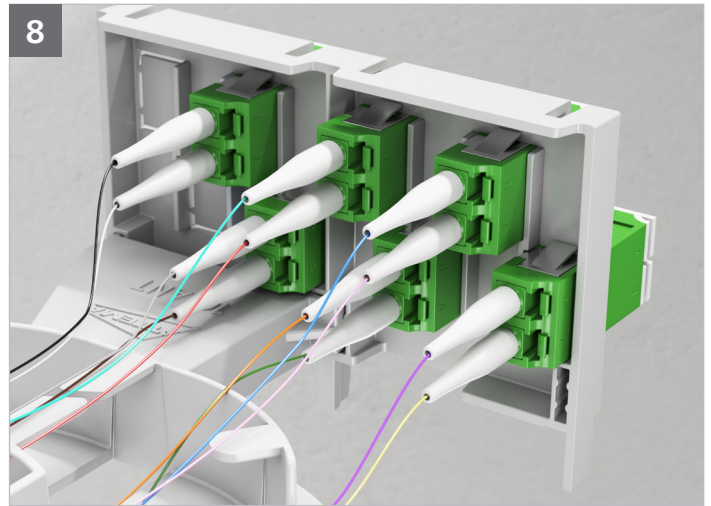
5 Glasfaser auf der Bodenplatten entlang der Kabelführung 3 x führen.



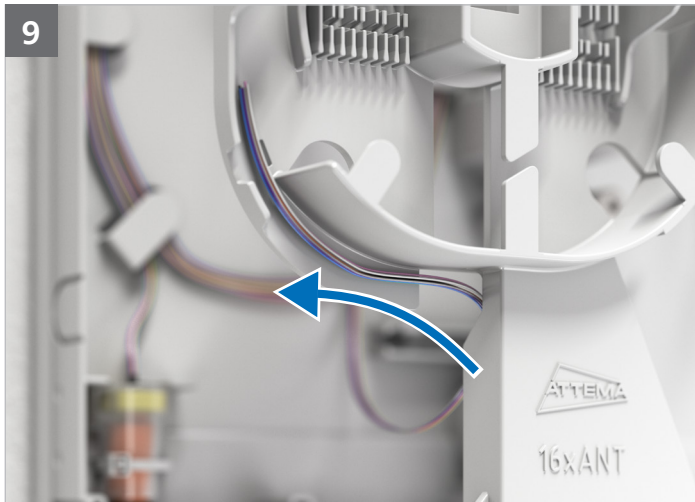
6 Die Kupplungen von vorne in die Frontblende / Kupplungshalterung montieren.



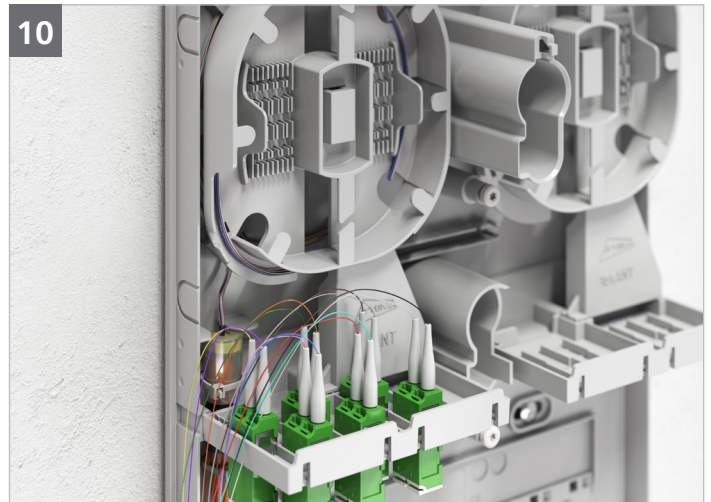
7  
Sicherstellen, dass sich die Sicherungsfeder auf der Innenseite der Frontblende / Kupplungshalterung befindet und verrastet ist.



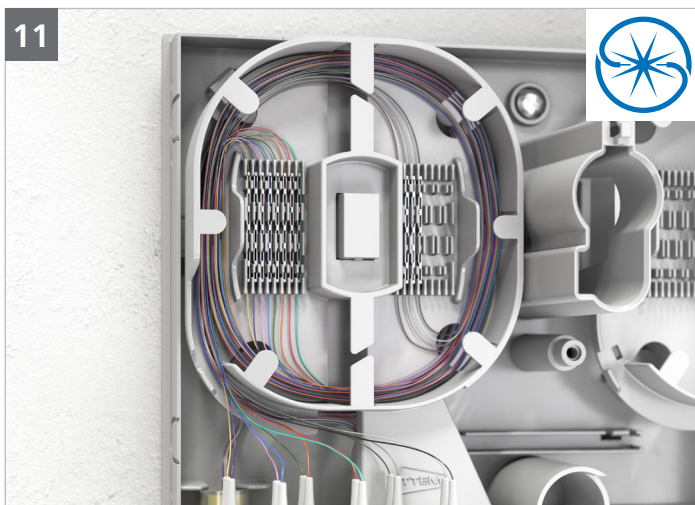
8  
Die Pigtails (Farbcodiert gemäß DIN VDE 0888) an der Innenseite der Kupplungen montieren.



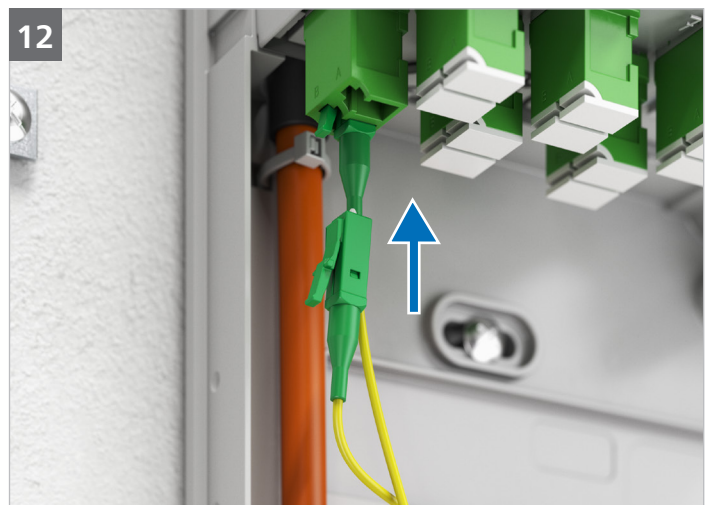
9  
Die Glasfaser unten links in die Spleißkassette anbringen.



10  
Die Frontblende / Kupplungshalterung und Spleißkassette auf der Bodenplatte montieren.

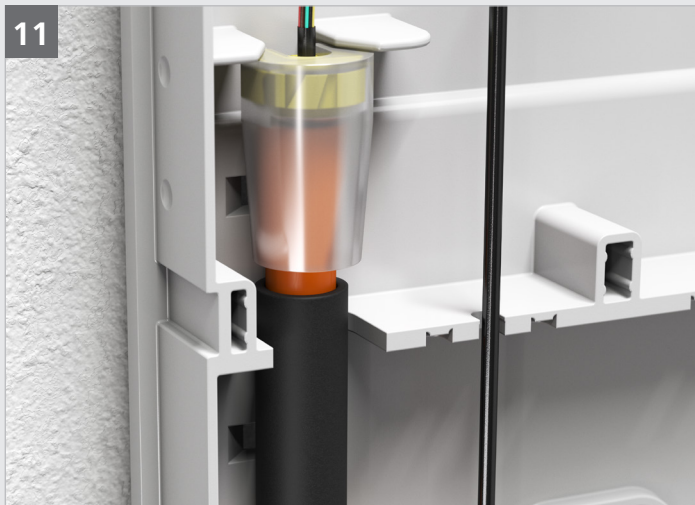


11  
Glasfaser(n) gemäß Vorgaben und Norm spleißen.

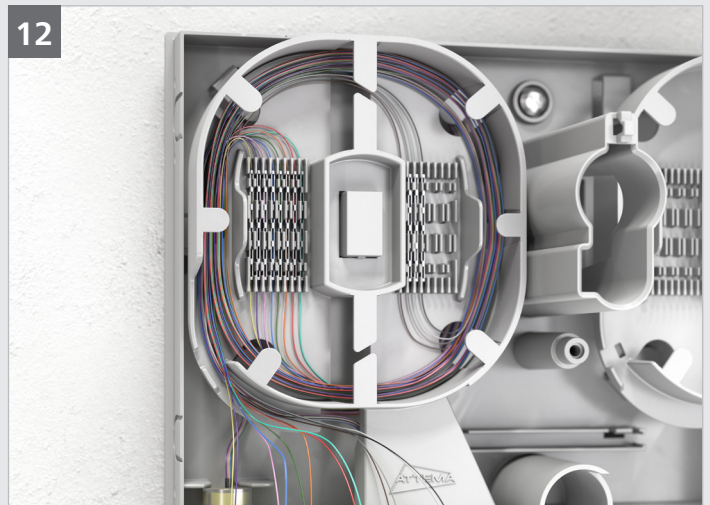


12  
Das / die Patchkabel in den angegebenen Ports montieren.

Optional: Nutzung als Spleißverteiler



11 Ausbrechen der Einführungen für abgehende Kabel  
Kabel einführen



13 Oberen Deckel mit Torx-Schraube montieren.



14 Unteren Deckel mit Torx-Schraube montieren.



15 Optional: Schlösser vor Montage einsetzen (Zubehör).  
Eingesetzt werden kann ein Schloß nach DIN 18252, Profil-  
halbzylinder 30/10 (Außen/Innen), Daumen selbststeinrastend /  
federnd. Staubschutz, Schließdaumen 45°.



16 Plombieren der Gehäusedeckel.



**KAISER Connectivity.**  
 Lösungen für den professionellen  
 Breitbandausbau.

**KAISER Connectivity Netzebene 4.**  
 Lösungen für ein professionelles  
 Glasfasergebäudenetz (FTTH).



**KAISER** connectivity



**KAISER** connectivity

[www.kaiser-connectivity.de](http://www.kaiser-connectivity.de)  
[www.agro.ch](http://www.agro.ch)  
[www.helia-elektro.be](http://www.helia-elektro.be)  
[www.attema.com](http://www.attema.com)

## Alles auf einen Blick! QR Code scannen und los geht's!



Entdecken Sie noch mehr Lösungen für den professionellen Breitbandausbau.



Sehen Sie alle Videos über unsere Produkte für den Breitbandausbau und wie sie installiert werden auf unseren Youtube-Kanal.

