

KAISER Connectivity.

Vom Hausübergabepunkt
bis zur Wohnung.

Lösungen für den professionellen Breitbandausbau.

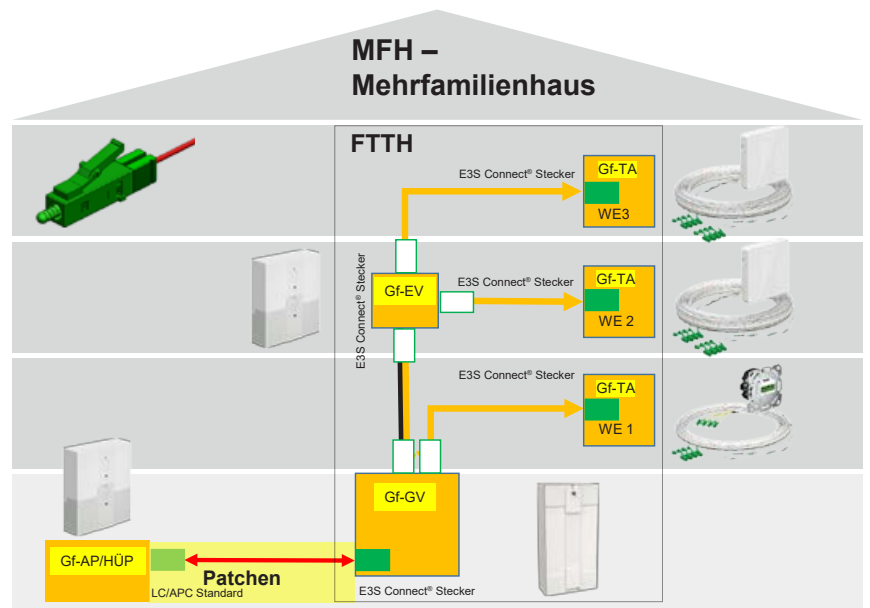


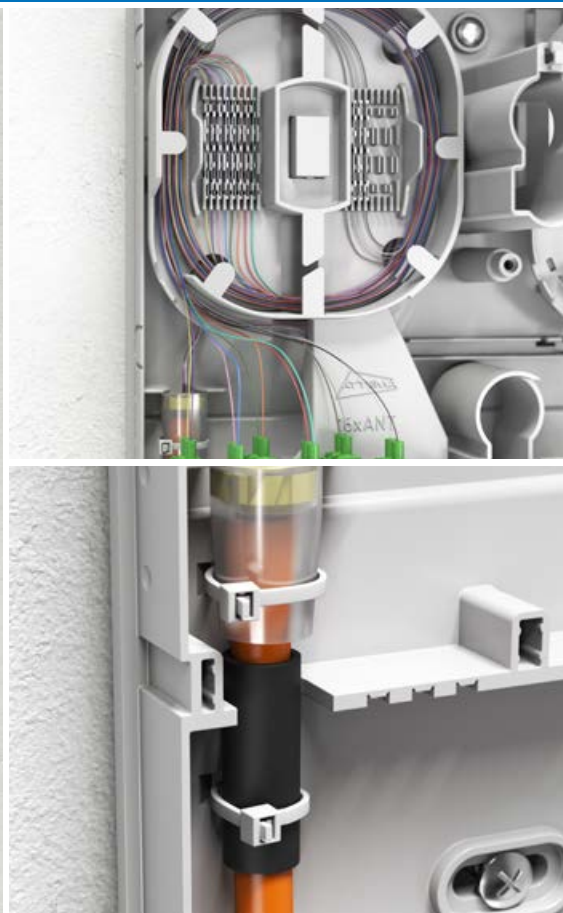


Ein Glasfasersystem aus einer Hand.

Ob sie nun ein Einfamilen-, Zweifamilen- oder auch Mehrfamilienhaus mit einer Glasfaser-Gebäudeverkabelung mit den Systemkomponenten von KAISER sind sie immer richtig aufgestellt.

Der Sekundärbereich umfasst die Verkabelung der Stockwerke eines Gebäudes untereinander. Die Verkabelung wird auch als Steigbereichsverkabelung oder Gebäudeverkabelung bezeichnet. Der Sekundärbereich umfasst die Kabel von dem Glasfaser-Gebäudeverteiler (Gf-GV) zu den Glasfaser-Etagenverteilern (Gf-EV). Der Tertiärbereich ist die horizontale Etagenverkabelung, die Verkabelung innerhalb einer Etage (Stockwerk) eines Gebäudes und umfasst die Verkabelung vom Glasfaser-Etagenverteiler (Gf-EV) zum Glasfaser-Teilnehmeranschluss (Gf-TA).





Glasfaserabschlusspunkt Gf-AP16

- Für Mehrfamilienhäuser bis zu 15 Wohneinheiten (Einbau von 16 LC/APC-DX Kupplungen möglich)
- Trennung von NE3 und NE4 durch getrennte Frontabdeckung
- Auch als Spleißverteiler nutzbar
- Verschließbar mit Torx Schraube, Profilhalbzylinder und Plombierbar
- Splitterhalter integriert
- Beschriftungsfelder
- IP 54
- IK 08

Gf-GV FlexBox Connect

- Als Gf-AP für Mehrfamilienhäuser bis zu 46 Wohneinheiten, anreihbar beliebig mehr Wohneinheiten
- Trennung der NE3 und somit kein unerlaubter Zugriff möglich
- Als Distributionspunkt mit Kupplungen und auch als Spleißverteiler nutzbar
- Modular durch den Einsatz von 6 verschiedenen Wänden
- Verschließbar mit Torx Schraube, Profilhalbzylinder und Plombierbar
- NE4 nach oben aus dem Gehäuse anschließbar
- Splitterhalter durch Kabelsammelhalter
- Beschriftungsfelder
- IP 54
- IK 08

E3S Connect®



- Kabel einziehen, einblasen oder einschieben
- Ferrule schon an der Faser, nur noch Gehäuse assemblieren, um GigaBit zu übertragen
- Kein Spleißen mehr notwendig
- Kann durch 4 mm Innendurchmesser Rohr eingeblasen werden
- Kann durch 5,5 mm Innendurchmesser Rohr eingezogen werden
- Teilnehmeranschluss Unterputz (Design fähig)
- Teilnehmeranschluss Aufputz
- Verfügbar in verschiedenen Kabellängen
- Werksseitige Dämpfungsmessung

Für sichere Funktionen, Räume und Fluchtwege. Brandschutztechnik.



Beim baulichen Brandschutz sind Planer und Installateure der Gebäudetechnik besonders gefordert. Die Erfahrung zeigt, dass immer und überall ein Brand entstehen kann. Selbst strenge Brandvorschriften bieten hier keine Garantie. Das größte Gefahrenpotential stellen nicht die Gebäude selbst dar, sondern die technischen und elektrischen Anlagen.

Bei 90 % der Brandopfer und rund 70 % der Sachschäden war nicht das Feuer selbst, sondern der gefährliche toxische Brandrauch der ausschlaggebende Faktor. Es gilt also, neben der Vermeidung und Bekämpfung des Feuers, im Wesentlichen die Rauchgasbildung und Ausbreitung zu verhindern.

Die wichtigsten Aufgaben des vorbeugenden Brandschutzes sind die Rettung von Menschenleben und die Minimierung von Sachschäden. Hierzu muss vor allem der Funktionserhalt der brandschutztechnischen Geräte, die Nutzbarkeit der Rettungswege und der Zugang für Rettungsdienste garantiert sein.

KAISER Brandschutz-Systeme bieten Ihnen seit über 10 Jahren zuverlässige Lösungen für Elektro-Installationen in Brandschutzwänden und -decken, die die geforderten Feuerwiderstandsklassen auch im Brandfall sichern. Intelligente Produkte für aktiven und vorbeugenden Brandschutz aus feuerbeständigen und halogenfreien Materialien, die den aktuellen gesetzlichen und technischen Anforderungen entsprechen. Produkte für Wände und Decken in Gebäuden und für Schiffbauwände. Produkte, die mit ihrer Zuverlässigkeit Menschenleben retten und Katastrophen verhindern können.



KAISER Brandschott-Systeme – europaweit zertifizierte Qualität!

Die innovativen Brandschotts von KAISER stehen für europaweit zertifizierte Qualität, auf die Sie sich verlassen können! Alle KAISER Brandschott-Systeme eignen sich optimal für fachgerechte Elektro-Installationen in Brandschutzwänden und in Beton- oder Porenbetondecken. Sowohl die Leitungs- als auch die Rohr-, Dosen- und Deckenschotts

von KAISER erhalten die Feuerwiderstandsklasse und setzen keine gefährlichen Stoffe frei. KAISER Brandschotts ermöglichen somit eine schnelle, fachgerechte und in jeder Hinsicht sichere brandschutztechnische Abschottung. Alle Zulassungen finden Sie im Downloadbereich unter www.kaiser-elektro.de

KAISER GmbH & Co. KG

Ramsloh 4 · 58579 Schalksmühle
DEUTSCHLAND
Tel. +49 (0) 23 55 / 809-0 · Fax +49 (0) 23 55 / 809-21
www.kaiser-elektro.de · info@kaiser-elektro.de

