

# Feuchtraum Geräte-Verbindungsdose. Zertifiziert nach DIN 18534.

Für die fachgerechte Einarbeitung der Elektroinstallation  
in das Abdichtungssystem im Feuchtraum.



## Montage



Erstellen der exakten Einbauöffnung  $\varnothing$  68 mm mittels KAISER-Fräser EXPERT (Art.-Nr. 1082-30).



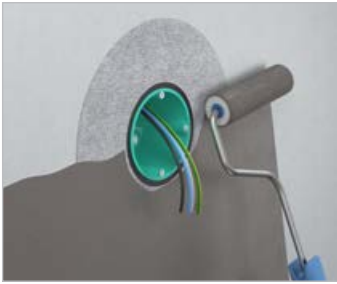
Öffnen der Leitungseinführungen mittels des KAISER Universal-Öffnungsschneiders (Art.-Nr. 1085-80) und Einführen der Leitungen bis  $\varnothing$  11,5 mm.



Schrittweises Entfernen der rückseitigen Abdeckfolie, Ausrichten der Dose in der Einbauöffnung und anschließendes Verstreichen der Manschette zum Verkleben auf der Wandoberfläche.



Befestigung der Dose in der Einbauöffnung mittels Laschenbefestigung.



Auftragen der Abdichtungsebene (z.B. Dichtungsschlämme).



Aufbringen des Wandbelages (z.B. Fliesenspiegel).



Befestigen des Einbaugerätes mittels Geräteschrauben.



Zur Einhaltung der IP-Schutzklasse kann bei aufbauenden Wandbelägen > 10 mm der Putzausgleichsring (Art.-Nr. 9155-61 bzw. -62) montiert werden.

## Auf einen Blick.

### Feuchtraum Geräte-Verbindungsdose

- Für die fachgerechte Installation in abgedichteten Innenräumen, wie z.B. gewerblichen Küchen, Badmodulen oder Feuchträumen in Krankenhäusern
- Geprüfte und zertifizierte Wasserdichtheit nach DIN 18534
- Für Einbauöffnungen  $\varnothing$  68 mm
- Sechs luft- und wasserdichte Leitungseinführungen
- Geräteschrauben mit Plus-Minus-Antrieb

**NEU**



<b>Tiefe</b>	<b>62 mm</b>
für Plattenstärke	7 - 40 mm
Fräslloch $\varnothing$	68 mm
Schraubabstand	60 mm
Leitungseinführungen bis $\varnothing$ 11,5 mm	6
Luftdicht und Wasserdicht nach DIN 18534	Ja
<b>Art.-Nr.</b>	<b>9264-42</b>
Verpackung innen/Versand	<b>10 / 100</b>



Mehr Infos zum Zertifikat und Produkt auf unserer Website unter [www.kaiser-elektro.de](http://www.kaiser-elektro.de)

### KAISER GmbH & Co. KG

Ramsloh 4 · 58579 Schalksmühle  
DEUTSCHLAND  
Tel. +49 (0) 23 55 / 809-0 · Fax +49 (0) 23 55 / 809-21  
[www.kaiser-elektro.de](http://www.kaiser-elektro.de) · [info@kaiser-elektro.de](mailto:info@kaiser-elektro.de)