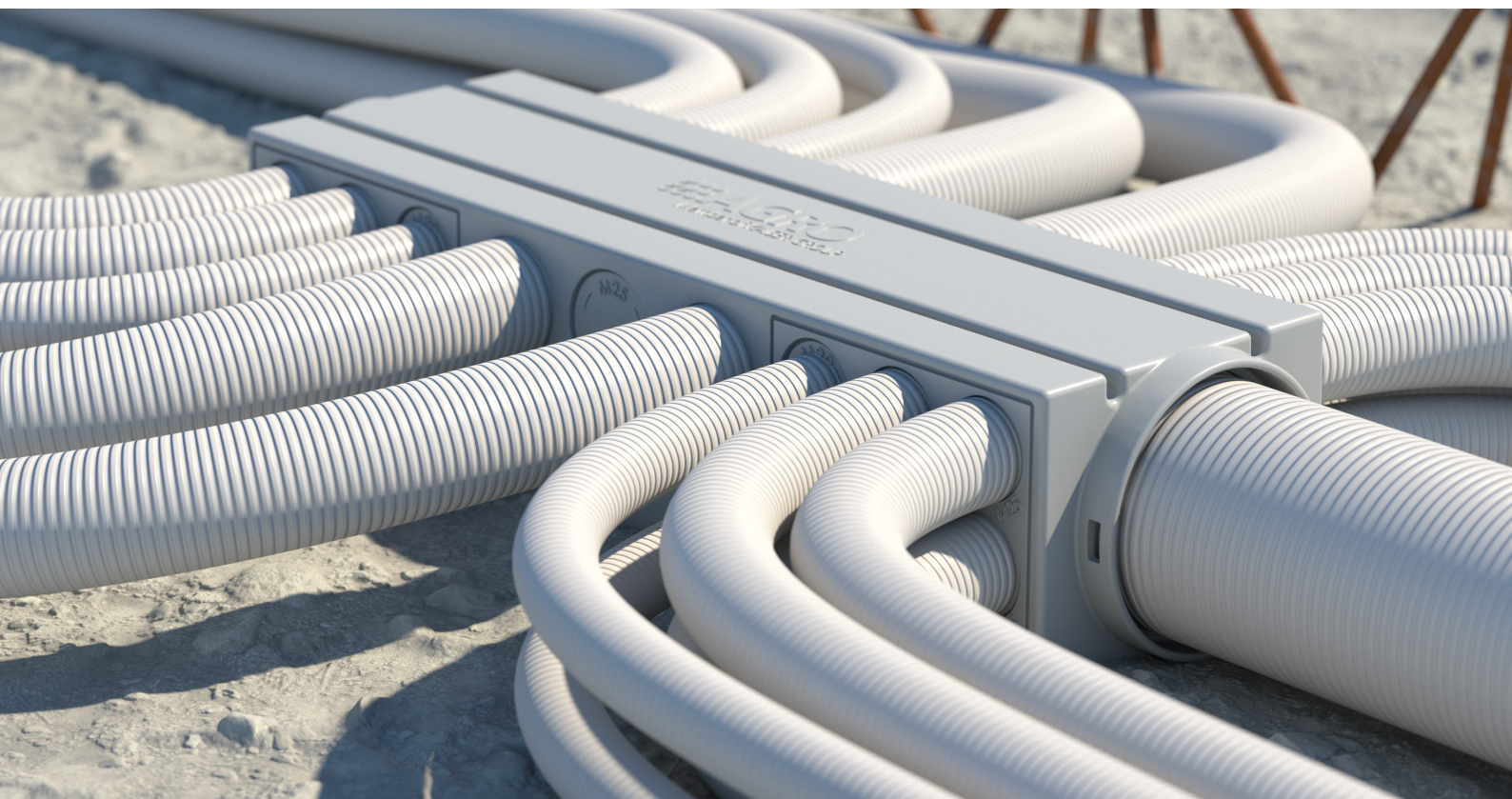
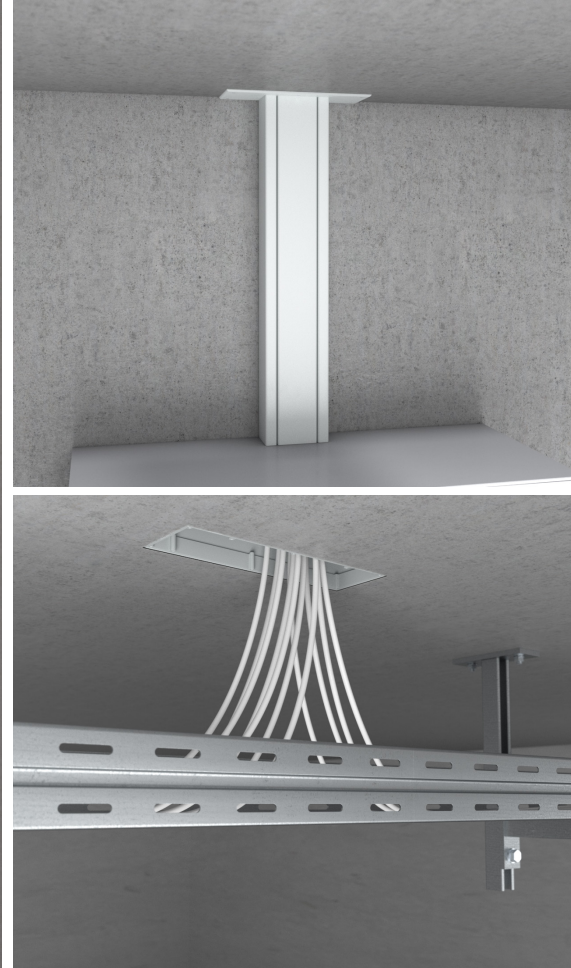


Zentral-Übergangskasten. Für universelle Rohreinführungen.

NEU

Betonbau - Für Ortbeton und Werksfertigung



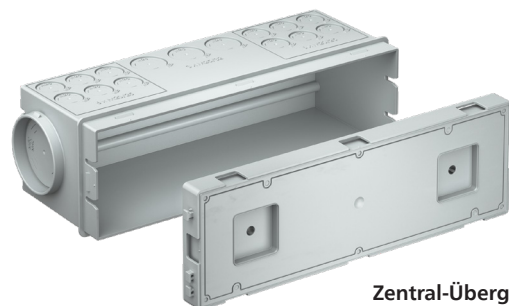


Zentral-Übergangskasten

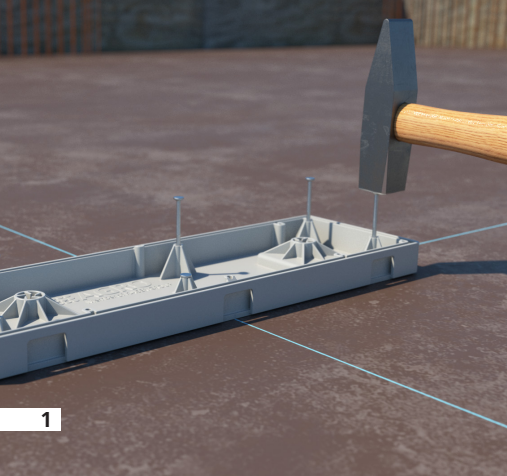
Für universelle Rohreinführungen.

Der neue **Zentral-Übergangskasten** für den Einsatz in Ortbetondecken oder werkseitig vorgefertigten Elementdecken dient zur zentralen Zusammenführung von Rohren unterschiedlicher Durchmesser. Er ermöglicht als zentraler Einspeisepunkt einen sauberen Übergang zu Stromkreisverteilern und Leitungsführungssystemen, so lassen sich beispielsweise alle für die Elektro-Installation einer Wohnung benötigten Versorgungsleitungen gemeinsam an einer Übergangsstelle zusammenführen.

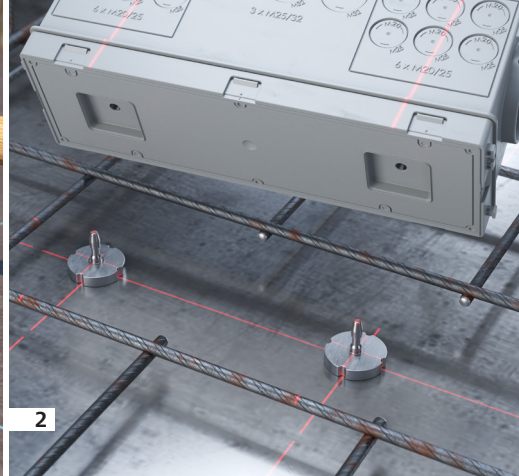
- Für das Auslassen mehrerer Leitungen, z.B. oberhalb eines in der Leichtbauwand sitzenden oder Aufputz montierten Elektroverteilers
- Für System-Haftmagnet-, Klebe- oder Nagebefestigung
- Rohreinführungen für $\varnothing 20$ mm, $\varnothing 25$ mm und $\varnothing 32$ mm an den langen Seiten, an den kurzen Seiten bis $\varnothing 63$ mm
- Positionierung der Rohreinführungen oberhalb der ersten Bewehrungslage bzw. der Filigrandeckenoberseite
- Beliebig oft aneinanderreihbar



Zentral-Übergangskasten
9914.10



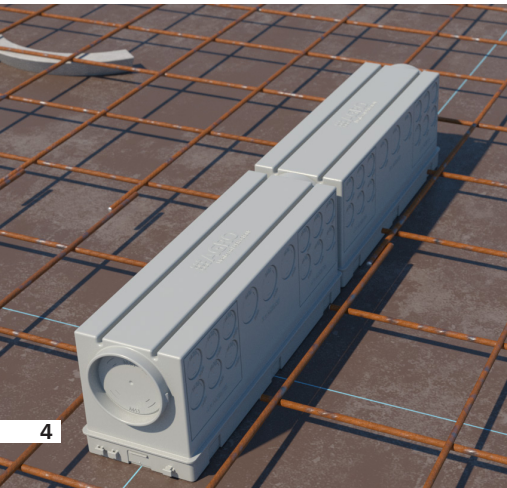
1



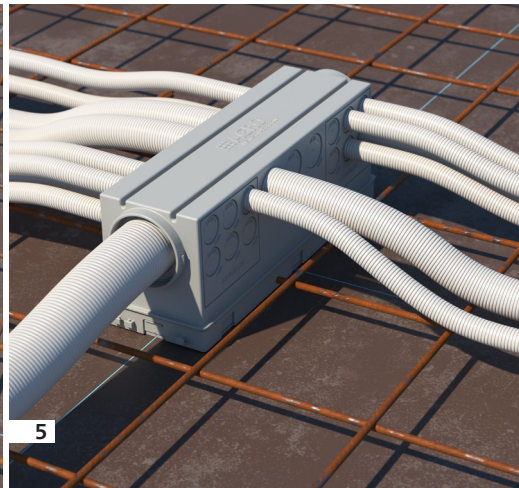
2



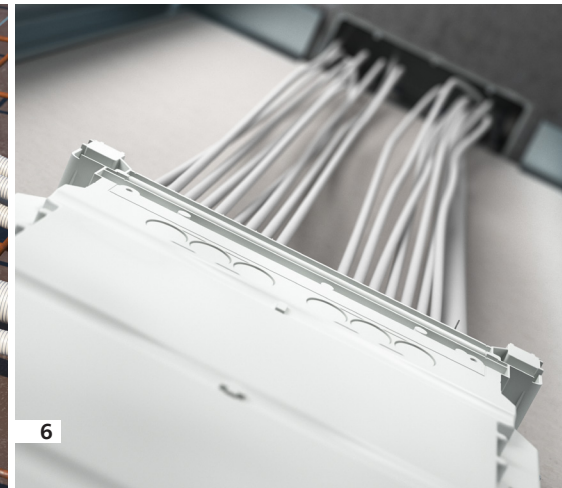
3



4



5

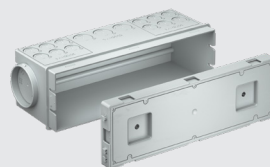


6

- 1 Befestigung mittels Stahlnägeln.
- 2 Befestigung mittels KAISER System-Haftmagnet (Art.-Nr. 1299-69) bzw. KAISER System-Haftmagnet PLUS (Art.-Nr. 1299-70).
- 3 Befestigung mittels Heißkleber.
- 4 Bei Bedarf können mehrere Zentral-Übergangskästen aneinander gereiht werden.

- 5 Zahlreiche Einführungen für Rohre von Ø 20 mm bis Ø 63 mm.
- 6 Der Zentral-Übergangskasten für das Auslassen mehrerer Leitungen, z. B. oberhalb einer in der Leichtbawand sitzenden oder Aufputz montierten Elektroverteilung sowie Leitungsführungssystemen.

Zentral-Übergangskasten
9914.10



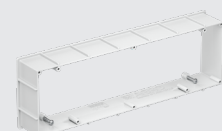
Schraubdeckel Kunststoff
9914.10.02



Nassdeckel ALU
9914.10.03



Aufsatzrahmen zum Zentral-Übergangskasten
9914.10.68



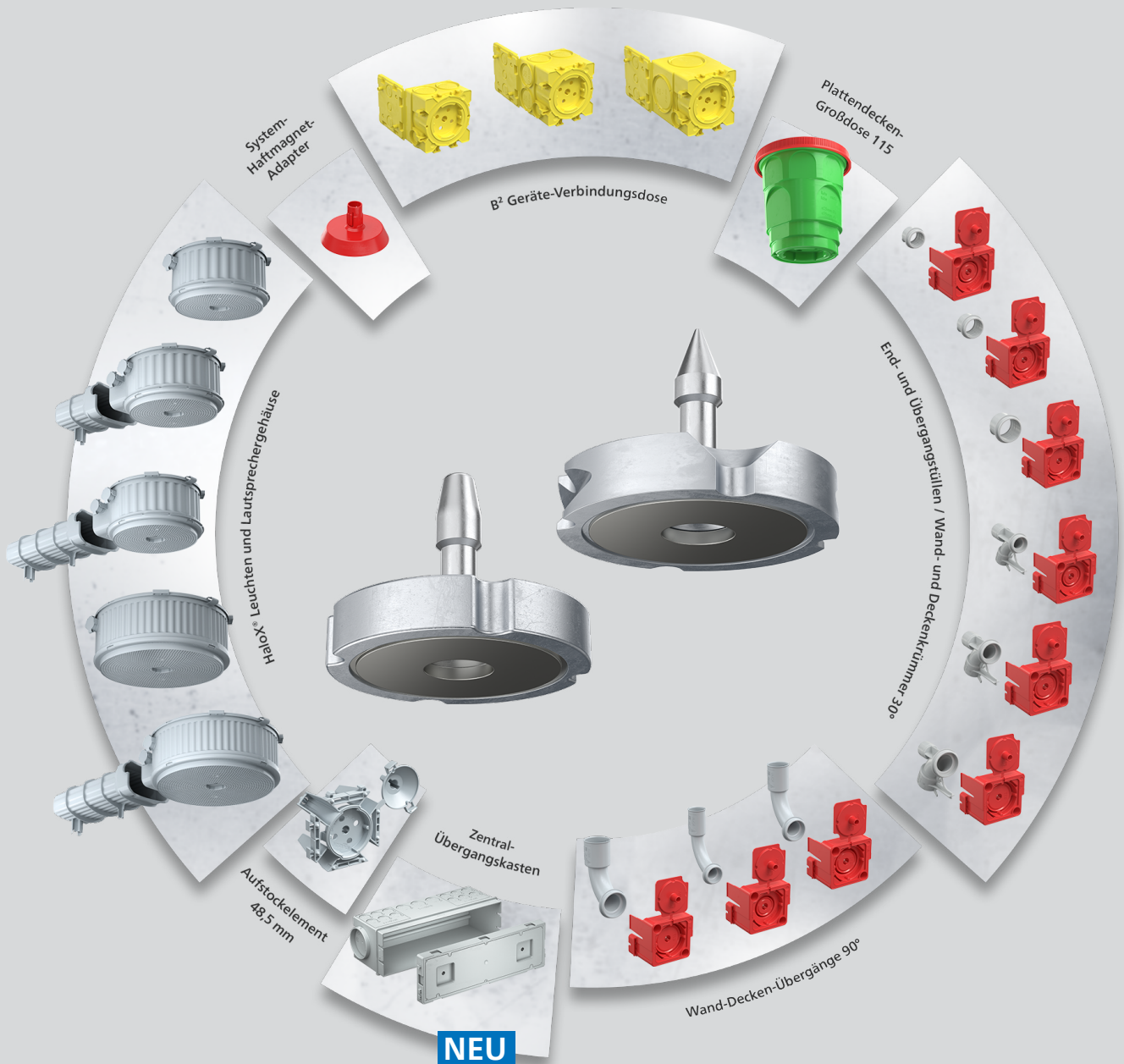
Produkt-Film
Ortbeton



Produkt-Film
Werksfertigung

System-Haftmagnet.

Lösungen für die automatisierte Werksfertigung im Betonbau.



Technische Information und Beratung

Alle weiterführenden Informationen zu Produkten, Systemlösungen und Kommunikationsmedien finden Sie aktuell auf unserer Internetseite: www.kaiser-elektro.de

Für ergänzende Fragen oder Informationen steht Ihnen unser technisches Beraterteam gerne zur Verfügung und freut sich auf das Gespräch mit Ihnen: **+49(0)23 55 / 809-61** · technik@kaiser-elektro.de

KAISER GmbH & Co. KG

Ramsloh 4 · 58579 Schalksmühle
DEUTSCHLAND
Tel. +49(0)23 55.809.0 · Fax +49(0)23 55.809.21
www.kaiser-elektro.de · info@kaiser-elektro.de