

# UPDATE

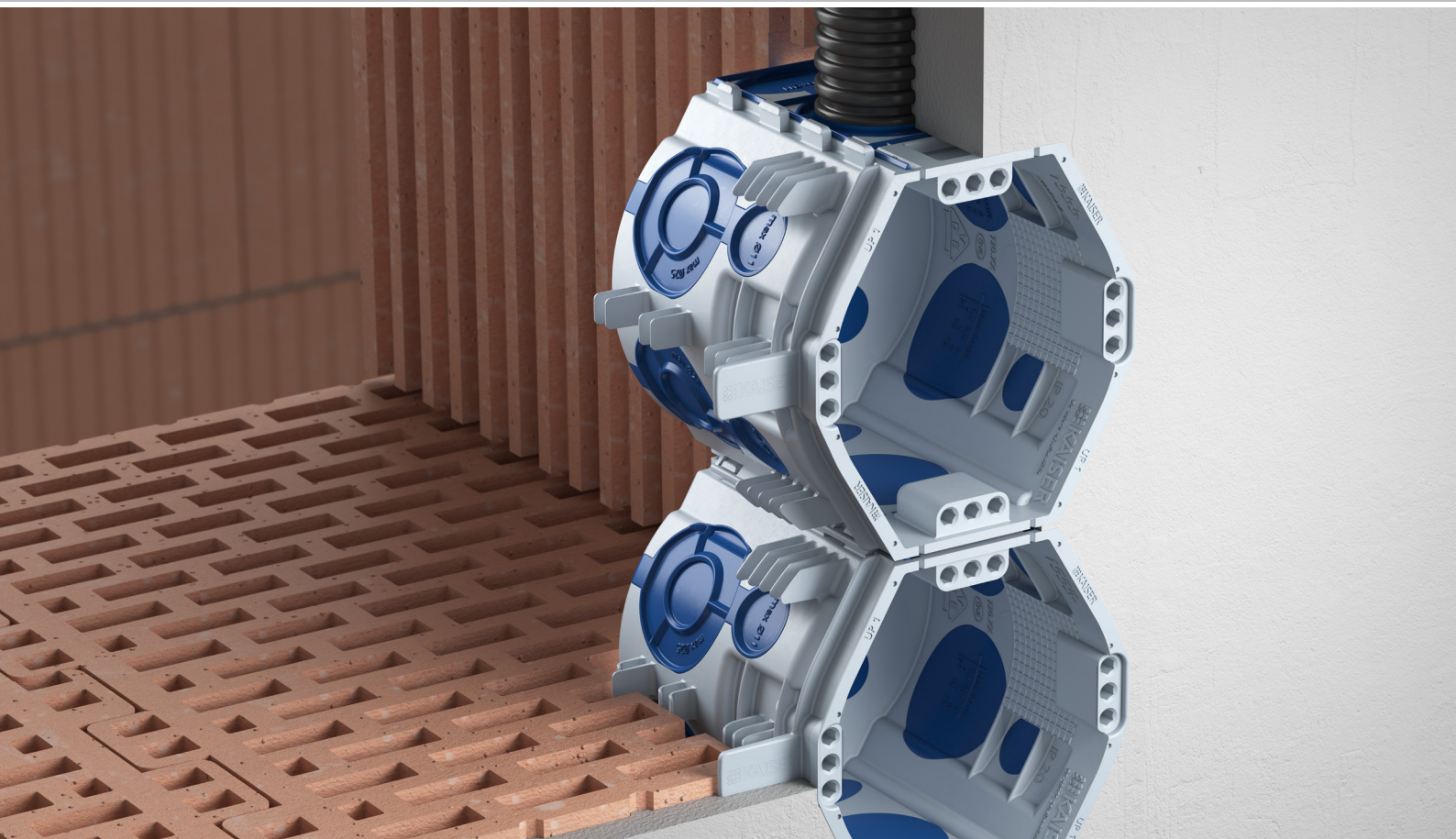


# UP1

101%  KAISER

Notre meilleure boîte encastrée UP.





# Le système-UPdate pour votre installation optimale.

**Repiquage ouvert,  
séparateur défonçable et entrée de conduit**  
Connexion des appareils sans séparation spatiale

**50 % de gain de temps**  
Fixation sûre dans toutes les pierres  
sans plâtre ou autres.  
Fixation supplémentaire avec  
de la mousse PU possible

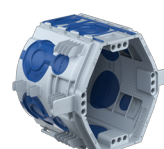
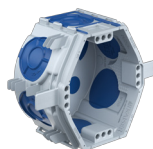
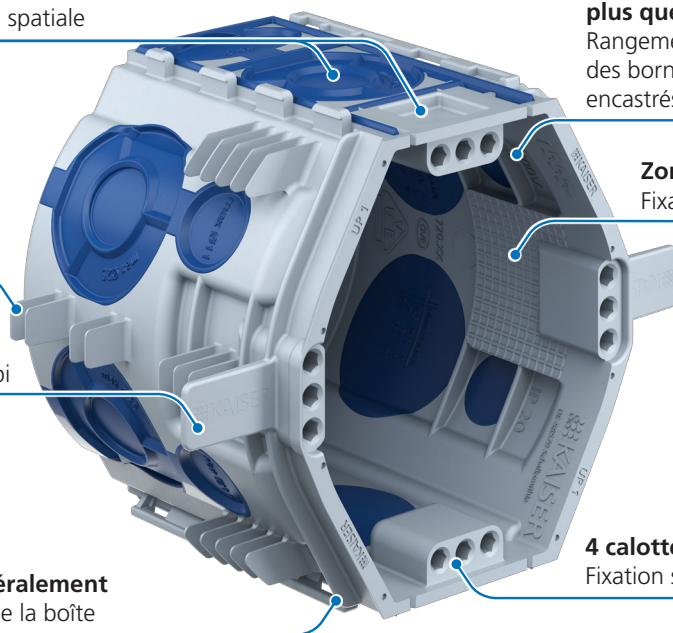
**Butée de profondeur**  
Garantie de l'épaisseur minimale du crépi

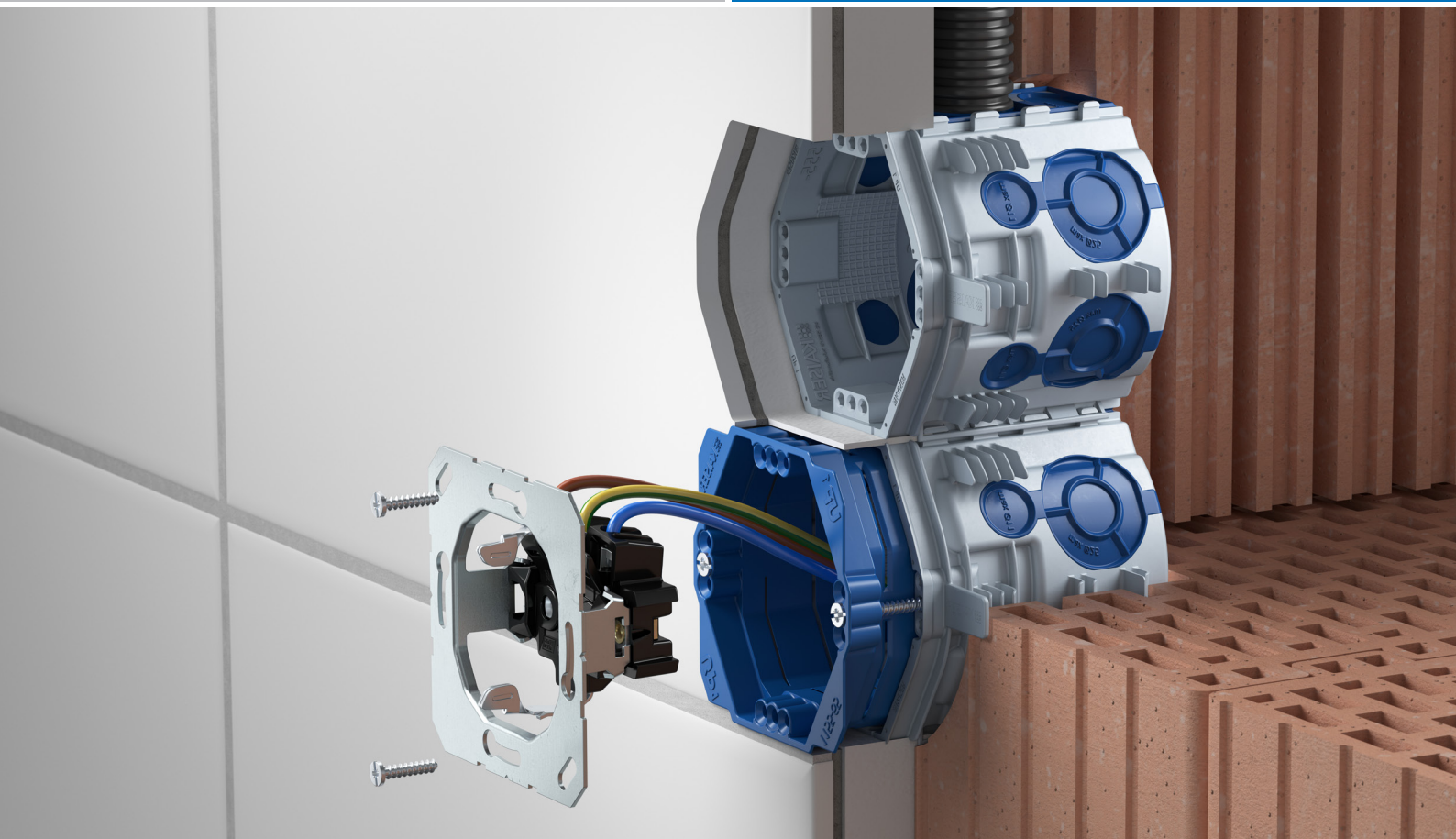
**Combinaison stable et neutre latéralement**  
Combinaison sûre sur tout le corps de la boîte

**25 % de volume d'installation en  
plus que pour l'art. 1555-21**  
Rangement confortable des conducteurs,  
des bornes de raccordement et appareils  
encastés

**Zones pour ergots d'accrochage**  
Fixation sûre et flexible des appareils

**4 calottes à vis triples**  
Fixation sûre et flexible de l'appareil





# UP<sup>1</sup>. La nouvelle norme pour boîtes encastrées UP.



Vers la bande-annonce

## Triple alimentation en conduit M25 unidirectionnelle

Pas de restriction de l'alimentation en conduits, par exemple à côté des portes

## Entrées au ras du sol

Espace de câblage maximal utilisable

## ECON<sup>®</sup> multi-membrane

Introduction étanche à l'air et sans outils du conduit M20/M25 ou de plusieurs câbles

## Repiquage entièrement isolé au ras du sol

Espace de câblage maximal utilisable

## Membrane centrale en TPE dans le fond de la boîte

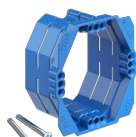
Possibilité de fixer les boîtes à l'aide de mousse PU

## 2 entrées de câble et 2 entrées de conduit dans le fond de la boîte

Un composant dur dans les entrées de conduit protège le volume intérieur contre la pression du plâtre ou de la mousse PU expansive

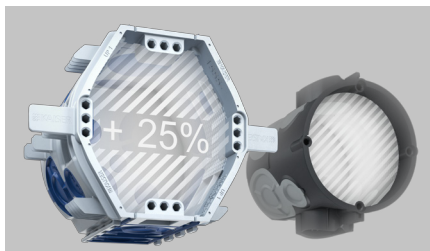


Couvercle de repérage UP<sup>1</sup>  
Art. 1181-65

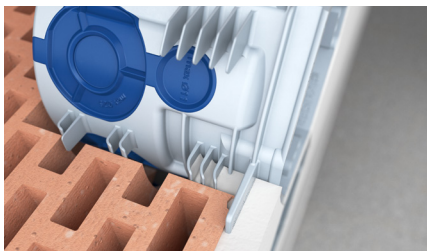


Cadre de compensation d'enduit UP<sup>1</sup> - compensation d'enduit en continu de 10 à 35 mm  
Art. 1155-65

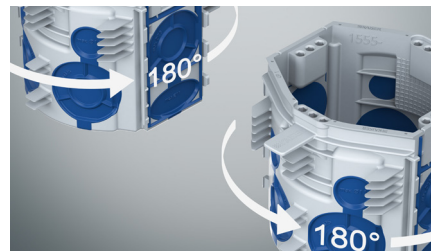
## UP<sup>1</sup> - les avantages en un coup d'œil



Tous les boîtiers d'appareillage UP<sup>1</sup> offrent un espace d'installation généreux pour le logement confortable des conducteurs, des bornes de connexion et des appareils encastrés.



Fixation avec nervures de serrage sur plusieurs niveaux pour une fixation sécurisée dans toutes les pierres.



La combinaison sûre de KAISER - mettre les boîtes les unes contre les autres, peu importe dans quel sens, et les comprimer jusqu'à entendre un "clic". La combinaison stable est prête, avec un espacement normalisé de 71 mm.



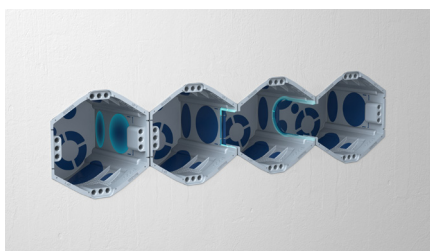
Repiquage au ras du sol et entrées. Les conducteurs peuvent être rangés directement au sol et prennent peu de place.



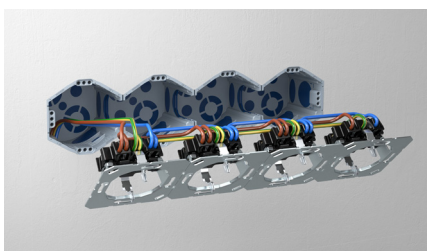
Les câbles/conduits d'un diamètre allant jusqu'à Ø 25 mm peuvent être raccordés à l'aide de la gaine élastique multi-membrane ECON<sup>®</sup> rapidement et de manière étanche à l'air.



Le couvercle de repérage (Art. 1181-65) pour les nouvelles boîtes encastrées UP<sup>1</sup> protège l'intérieur de la boîte et les calottes à vis lors du crépissage.



Les diamètres de boîtes qui se recoupent permettent une combinaison stable. La connexion des appareils peut être réalisée de différentes manières.



Il est ainsi possible d'insérer facilement et rapidement les câbles de raccordement d'appareils déjà précâblés, comme les prises de courant, sans avoir à les connecter dans les boîtes au préalable.

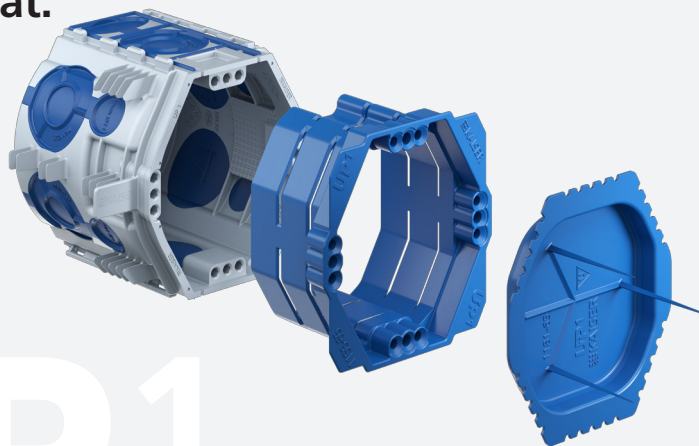


Le cadre de compensation d'enduit en continu (Art. 1155-65) sert à compenser les boîtes trop basses.

## KAISER, le partenaire de l'artisanat.

UP<sup>1</sup>, le nouveau programme d'encastrement de KAISER pour l'artisanat électrique, met en valeur l'installation encastrée à un nouveau niveau et la simplifie comme jamais auparavant.

- 25 % de volume d'installation en plus
- Fixation rapide au moyen de nervures de serrage
- Combinaison stable et neutre latéralement
- Convient pour toutes les pierres courantes



# UP<sup>1</sup>

**KAISER GmbH & Co. KG**

Ramsloh 4 · 58579 Schalksmühle

ALLEMAGNE

Tél. : +49 (0) 23 55 / 809-0 · Fax : +49 (0) 23 55 / 809-21

[www.kaiser-elektro.de](http://www.kaiser-elektro.de) · [info@kaiser-elektro.de](mailto:info@kaiser-elektro.de)

 **HERZSTÜCK**  
JEDER INSTALLATION

 **KAISER**  
Die Basis der guten Installation