

UPDATE

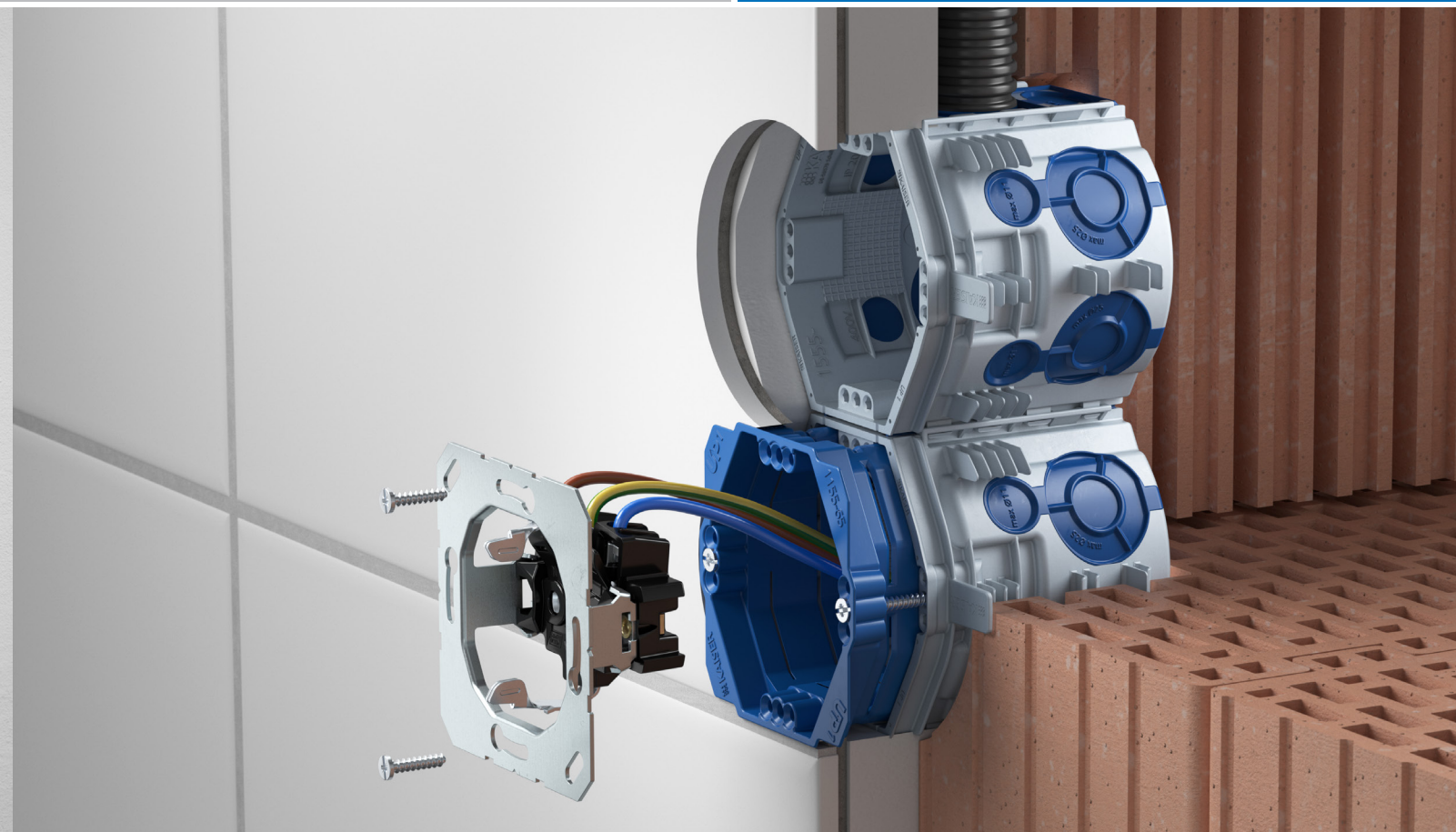
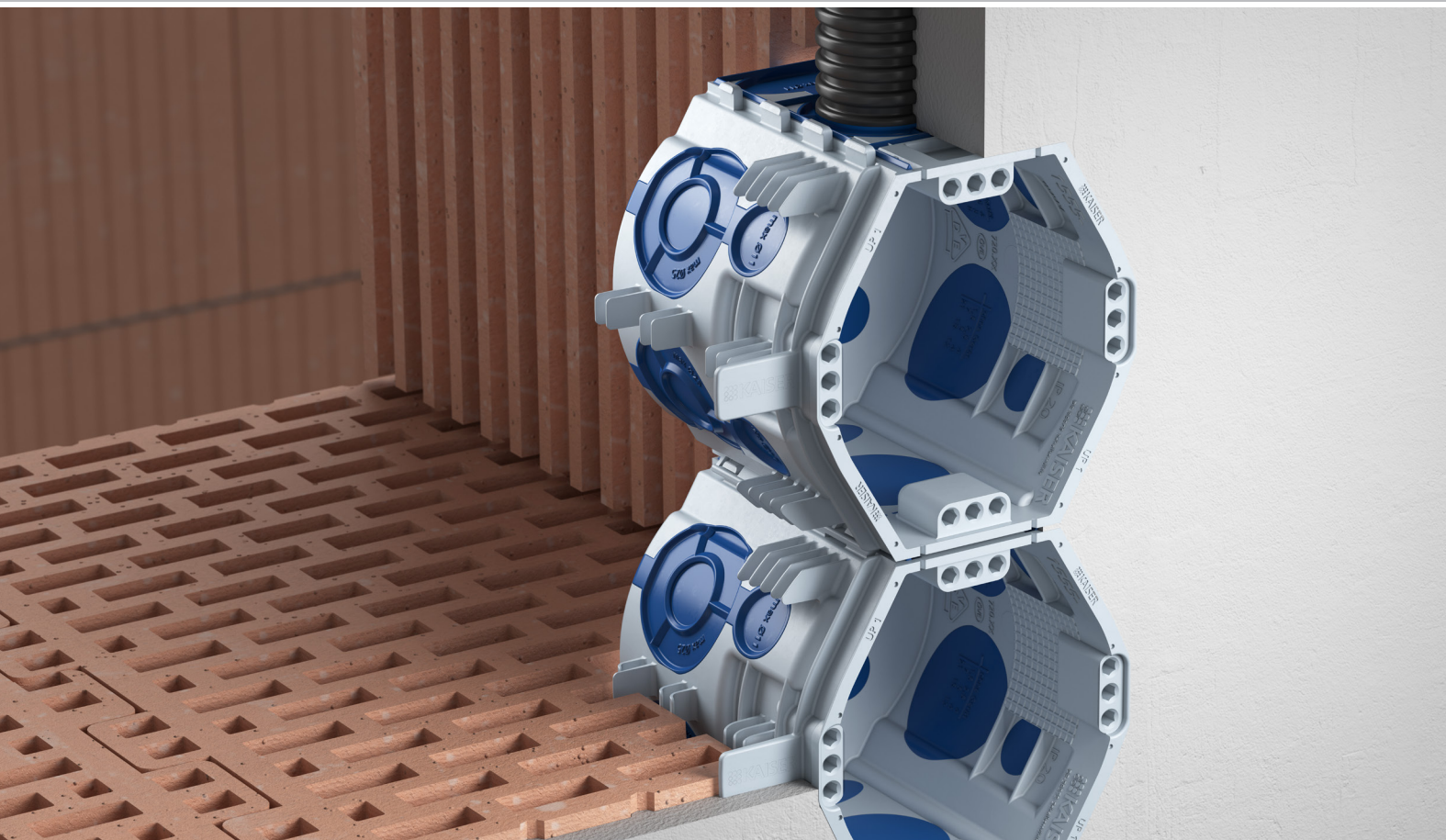


UP1

101%  KAISER

Notre meilleure boîte encastrée UP.





Le système-UPdate pour votre installation optimale.

Repiquage ouvert, séparateur défonçable et entrée de conduit
Connexion des appareils sans séparation spatiale

50% de gain de temps
Fixation sûre dans toutes les pierres sans plâtre ou autres.
Fixation supplémentaire avec de la mousse PU possible

Butée de profondeur
Garantie de l'épaisseur minimale du crépi

25% de volume d'installation en plus que pour l'art. 1555-21
Rangement confortable des conducteurs, des bornes de raccordement et appareils encastrés

Zones pour ergots d'accrochage
Fixation sûre et flexible des appareils

4 calottes à vis triples
Fixation sûre et flexible de l'appareil

Combinaison stable et neutre latéralement
Combinaison sûre sur tout le corps de la boîte

Les illustrations montrent des boîtes d'encastrement UP1 ECON® Fix

Boîtier d'appareillage UP1 ECON® Fix Art. 1055-26

Boîte d'encastrement UP1 ECON® Fix Art. 1555-26

NOUVEAU
Boîte d'encastrement double UP1 ECON® Fix Art. 1656-26

NOUVEAU
Boîte électronique UP1 ECON® Fix Art. 1068-26

UP1. La nouvelle norme pour boîtes encastrées UP.



Vers la bande-annonce

Triple alimentation en conduit M25 unidirectionnelle
Pas de restriction de l'alimentation en conduits, par exemple à côté des portes

Repiquage entièrement isolé au ras du sol
Espace de câblage maximal utilisable

Entrées au ras du sol
Espace de câblage maximal utilisable

Membrane centrale en TPE dans le fond de la boîte
Possibilité de fixer les boîtes à l'aide de mousse PU

ECON® multi-membrane
Introduction étanche à l'air et sans outils du conduit M20/M25 ou de plusieurs câbles

2 entrées de câble et 2 entrées de conduit dans le fond de la boîte
Un composant dur dans les entrées de conduit protège le volume intérieur contre la pression du plâtre ou de la mousse PU expansive

Couvercle de repérage UP1 Art. 1181-65

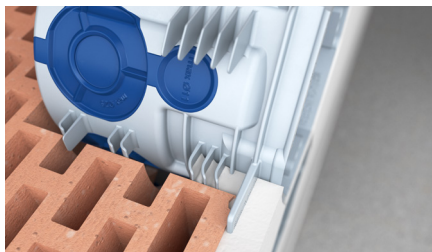
Cadre de compensation d'enduit UP1 - compensation d'enduit en continu de 10 à 35 mm Art. 1155-65

NOUVEAU
Couvercle de repérage UP1 pour orifices d'encastrement Ø 2 x 60 mm Art. 1181-16

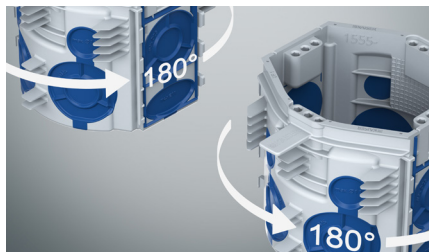
Mousse pour pistolet d'encastrement Art. 1155-95



UP¹ - les avantages en un coup d'œil



Tous les boîtiers d'appareillage UP¹ offrent un espace d'installation généreux pour le logement confortable des conducteurs, des bornes de connexion et des appareils encastrés.



Fixation avec nervures de serrage sur plusieurs niveaux pour une fixation sécurisée dans toutes les pierres.



La combinaison sûre de KAISER - mettre les boîtes les unes contre les autres, peu importe dans quel sens, et les comprimer jusqu'à entendre un "clic". La combinaison stable est prête, avec un espacement normalisé de 71 mm.



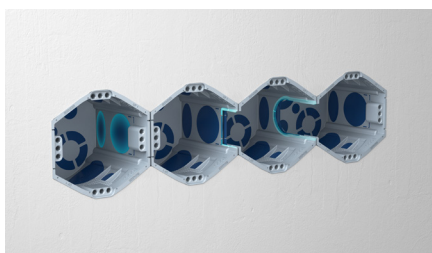
Repiquage au ras du sol et entrées. Les conducteurs peuvent être rangés directement au sol et prennent peu de place.



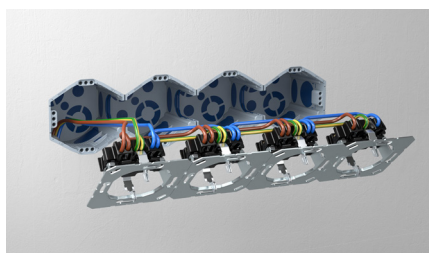
Les câbles/conduits d'un diamètre allant jusqu'à Ø 25 mm peuvent être raccordés à l'aide de la gaine élastique multi-membrane ECON[®] rapidement et de manière étanche à l'air.



Le couvercle de repérage (Art. 1181-65) pour les nouvelles boîtes encastrées UP¹ protège l'intérieur de la boîte et les calottes à vis lors du crépissage.



Les diamètres de boîtes qui se recoupent permettent une combinaison stable. La connexion des appareils peut être réalisée de différentes manières.



Il est ainsi possible d'insérer facilement et rapidement les câbles de raccordement d'appareils déjà précâblés, comme les prises de courant, sans avoir à les connecter dans les boîtes au préalable.



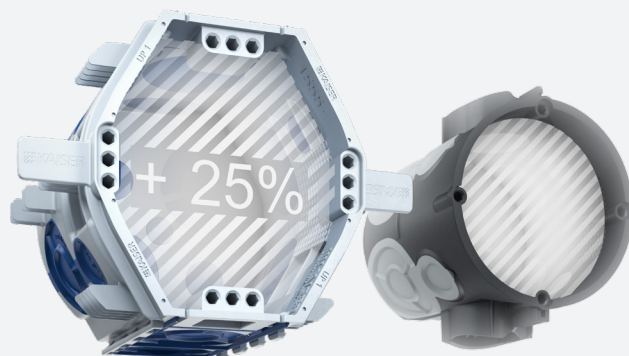
Le cadre de compensation d'enduit en continu (Art. 1155-65) sert à compenser les boîtes trop basses.

KAISER, le partenaire de l'artisanat.

UP¹, le nouveau programme d'encastrement de KAISER pour l'artisanat électrique, met en valeur l'installation encastrée à un nouveau niveau et la simplifie comme jamais auparavant.

- 25 % de volume d'installation en plus
- Fixation rapide au moyen de nervures de serrage
- Combinaison stable et neutre latéralement
- Convient pour toutes les pierres courantes

UP¹



Fonctions

KAISER GmbH & Co. KG

Ramsloh 4 · 58579 Schalksmühle
ALLEMAGNE
Tél. : +49 (0) 23 55 / 809-0 · Fax : +49 (0) 23 55 / 809-21
www.kaiser-elektro.de · info@kaiser-elektro.de

KAISER
Die Basis der guten Installation