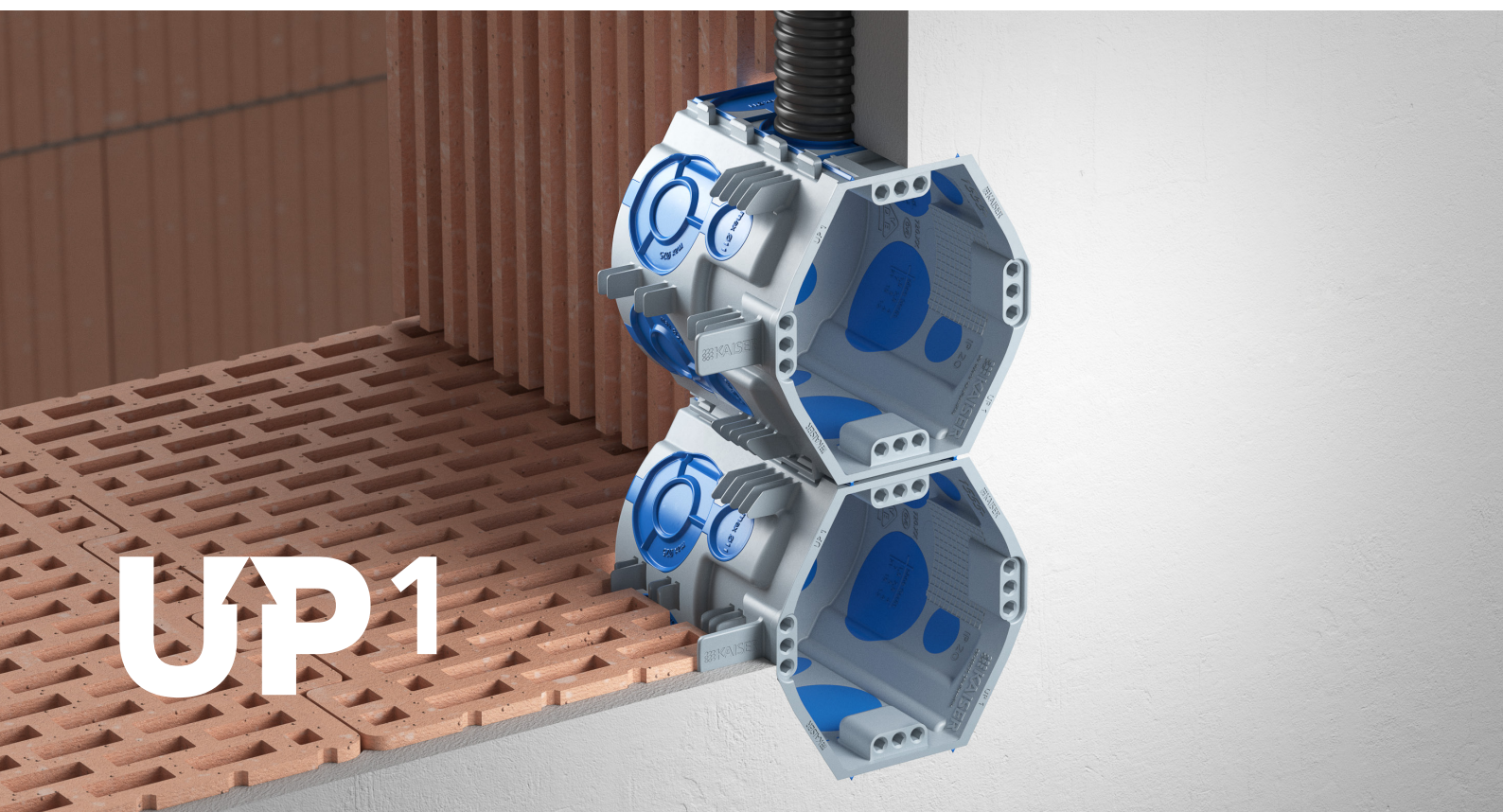


UP¹. Notre meilleure boîte encastrée. Le nouveau programme d'encastrement.



La mise à jour du système pour une installation optimale.

Repiquage ouvert, séparateur défonçable et entrée de conduit
Connexion des appareils sans séparation spatiale

50 % de gain de temps
Fixation sûre dans toutes les pierres sans plâtre ou autres.
Fixation supplémentaire avec de la mousse PU possible

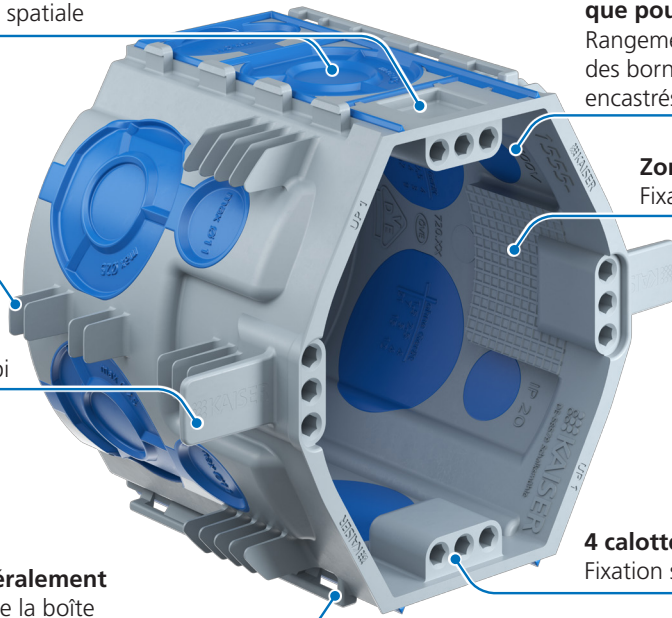
Butée de profondeur
Garantie de l'épaisseur minimale du crépi

Combinaison stable et neutre latéralement
Combinaison sûre sur tout le corps de la boîte

25 % de volume d'installation en plus que pour l'art. 1555-21
Rangement confortable des conducteurs, des bornes de raccordement et appareils encastrés

Zones pour ergots d'accrochage
Fixation sûre et flexible de l'appareil

4 calottes à vis triples
Fixation sûre et flexible de l'appareil



Triple alimentation en conduits M25 unidirectionnelle
Pas de restriction de l'alimentation en conduits, par exemple à côté des portes

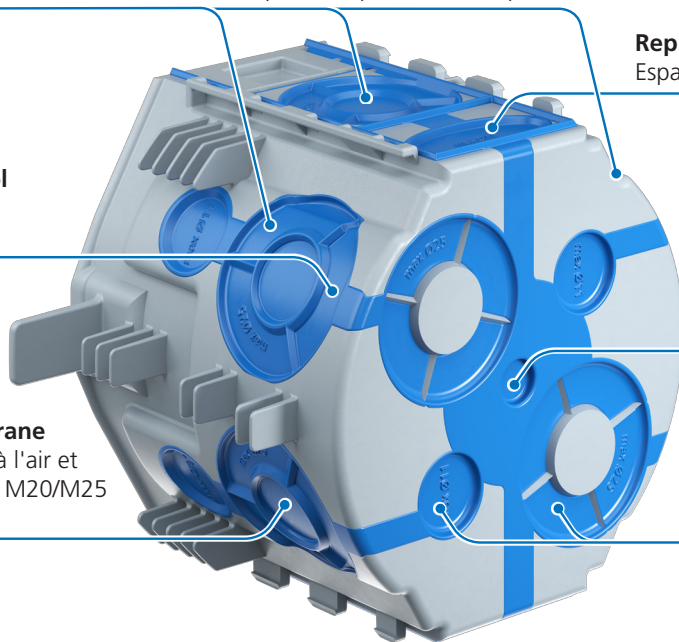
Entrées au ras du sol
Espace de câblage maximal utilisable

ECON® multi-membrane
Introduction étanche à l'air et sans outils du conduit M20/M25 ou de plusieurs câbles

Repiquage entièrement isolé au ras du sol
Espace de câblage maximal utilisable

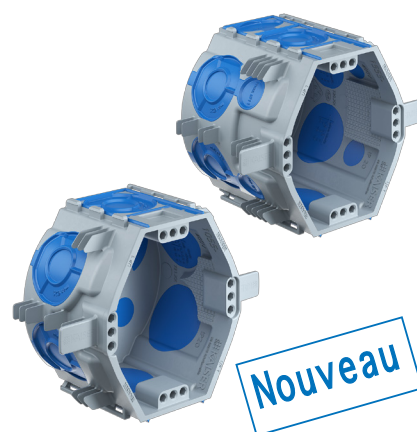
Membrane centrale en TPE dans le fond de la boîte
Possibilité de fixer les boîtes à l'aide de mousse PU

2 entrées de câble et 2 entrées de conduit dans le fond de la boîte
Un composant dur dans les entrées de conduit protège le volume intérieur contre la pression du plâtre ou de la mousse PU expansive



Boîtes encastrées UP¹

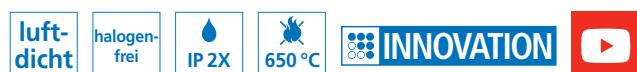
UP¹, le nouveau programme d'encastrement pour l'installation électrique, fait passer l'installation encastrée à un niveau supérieur et la facilite comme jamais auparavant. 25 % de volume d'installation en plus par rapport aux boîtes d'encastrement encastrées traditionnelles, pour un logement confortable des conducteurs, des bornes de raccordement et des appareils encastrés. La fixation rapide au moyen de nervures de serrage dans toutes les pierres permet de gagner jusqu'à 50 % de temps en cas de montage sans plâtre. La combinaison latéralement neutre et stable permet de créer rapidement des combinaisons multiples avec un entraxe de 71 mm. Grâce au repiquage continu ouvert et au séparateur défonçable, le raccordement des appareils peut se faire sans séparation spatiale. Les appareils déjà câblés, notamment les prises de courant, peuvent ainsi être installés de manière particulièrement rapide et simple. Les entrées et le repiquage au ras du sol maximisent l'espace de câblage utilisable et facilitent le montage de l'appareil encastré grâce à la profondeur des câbles. La fixation des appareils n'a jamais été aussi simple et flexible grâce aux ergots d'accrochage et aux 4 calottes à vis triples. Le nouveau cadre de compensation d'enduit permet, avec un seul accessoire, de compenser l'enduit en continu de 10 à 35 mm.



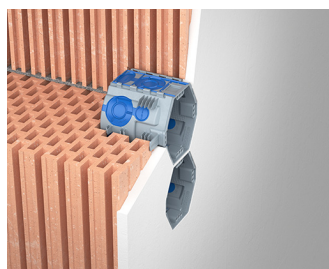
- 25 % de volume en plus par rapport aux boîtes d'encastrement encastrées traditionnelles
- Montage rapide dans toutes les structures murales (variantes de boîtes avec nervures de serrage sur la boîte, pas de montage d'accessoires, utilisation de mousse PU possible)
- Combinaison stable et neutre latéralement
- Repiquage ouvert / multiple
- Repiquage entièrement isolé au ras du sol pour les boîtes basses
- Entrées au ras du sol
- Triple alimentation en conduit M25 unidirectionnelle sur les boîtiers d'appareillage et les boîtes d'encastrement
- Entrées multi-conduits et câbles ECON®
- 4 calottes à vis triples/ zones pour ergots d'accrochage
- Entrées dans le fond de la boîte
- Compensation d'enduit en continu (accessoire)



Vers la bande-annonce



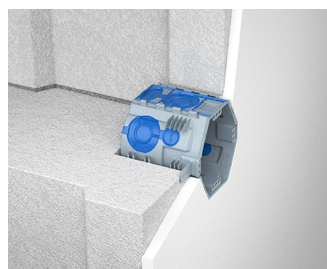
Exemples d'applications



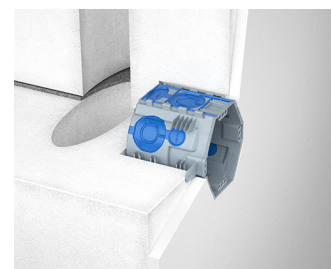
Les briques à perforation verticale avec et sans remplissage, les briques pleines.



Le béton léger.



Le béton cellulaire.



Les briques silico-calcaires.

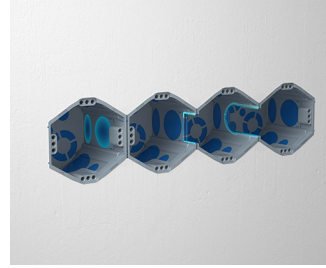
Instructions d'application



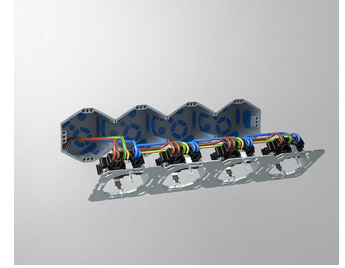
Tous les boîtiers d'appareillage UP¹ offrent un espace d'installation généreux pour le logement confortable des conducteurs, des bornes de connexion et des appareils encastrés.



Les diamètres des boîtes qui se recoupent permettent une combinaison stable et un repiquage ouvert.

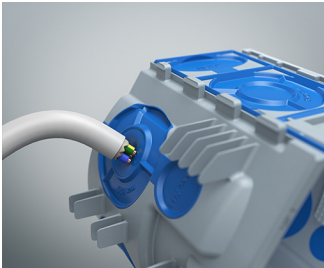


La connexion des appareils peut être réalisée de différentes manières,...

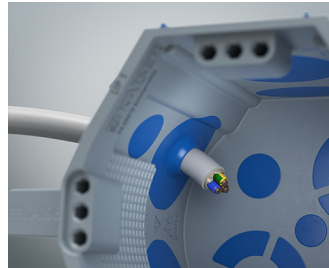


...permettant d'insérer entre autres facilement et rapidement les câbles de raccordement d'appareils déjà précâblés, comme les prises de courant, sans avoir à les connecter dans les boîtes au préalable.

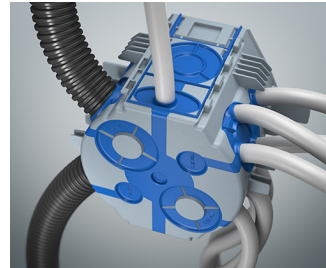
Instructions d'application ECON[®] Multi-Membrane



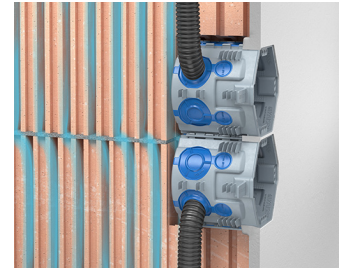
Les entrées de câbles et de conduits réalisées sans outils réduisent les frais d'installation et simplifient la mise en œuvre.



La multi-membrane élastique ECON[®] s'applique de façon hermétique à l'air autour du conduit ou du câble.



Chaque câble ou conduit d'un diamètre maximum de 25 mm peut être installé de façon rapide et hermétique à l'air.

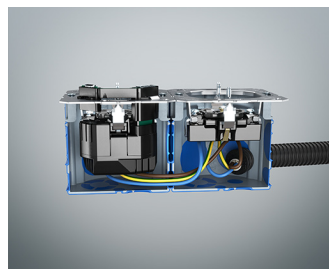


Une infiltration verticale d'air se produit dans les dalles alvéolées creuses. Les boîtes UP¹ dotées de la technique ECON[®] empêchent l'échange d'air.

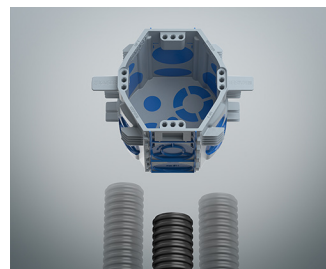
Instructions de traitement des entrées



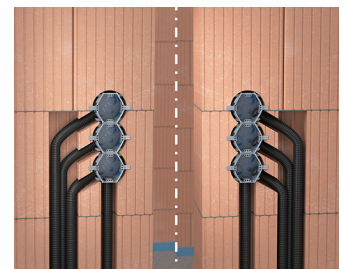
Grâce à des entrées au ras du sol, les conducteurs peuvent être rangés directement au sol et prennent peu de place.



Espace utilisable au maximum, grâce à un repiquage entièrement isolé et au ras du sol.



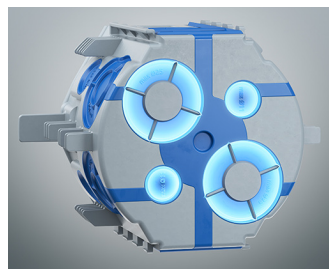
Flexibilité maximale grâce à trois alimentations jusqu'à M25 unidirectionnelle...



...par exemple à côté d'ouvertures de portes.



Les boîtes UP¹ disposent également d'entrées dans le fond de la boîte...



...respectivement de 2 entrées jusqu'à Ø 11 mm et de 2 entrées jusqu'à Ø 25 mm avec raidisseur contre la pression du plâtre ou de la mousse PU expansive.

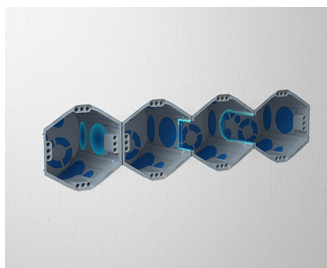


Tous les câbles et multi-membranes ECON[®] sont étiquetés...

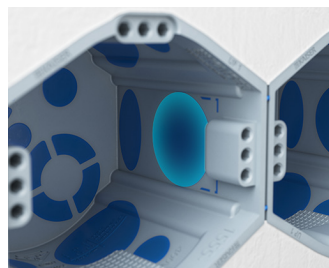


...afin de faciliter le choix de l'entrée optimale.

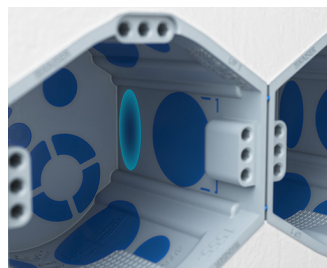
Instructions d'application des combinaisons



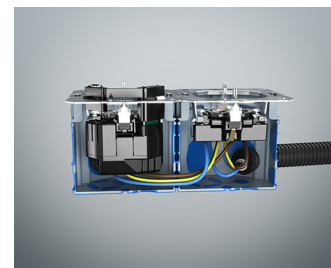
La connexion des appareils peut se faire de quatre manières différentes :



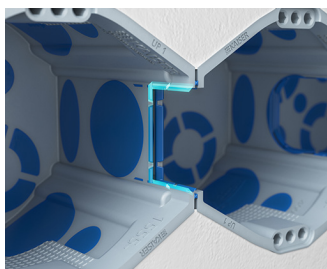
Connexion classique dans la zone centrale de la boîte d'encastrement...



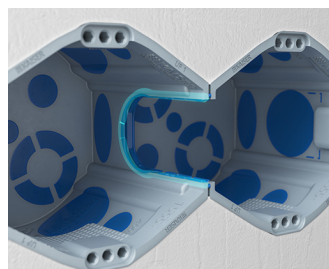
...ou par la connexion entièrement isolée au ras du sol des boîtes d'encastrement,...



...sans poser les conducteurs en arcs de cercle d'une boîte à l'autre.



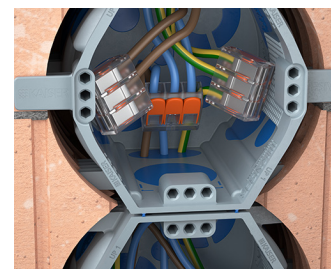
En outre, il est possible, dans le cas de boîtes fixes, de casser simplement dans la partie supérieure la cloison de séparation entre les boîtes combinées à l'aide d'une pince combinée en effectuant un mouvement de bascule...



...sans oublier que la multi-membrane ECON[®] située en dessous peut être retirée pour obtenir encore plus d'espace de câblage.



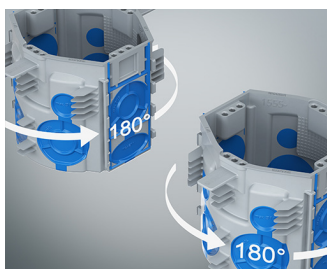
Il est ainsi possible d'insérer facilement et rapidement les câbles de raccordement d'appareils déjà précâblés, comme les prises de courant, sans avoir à les connecter dans les boîtes.



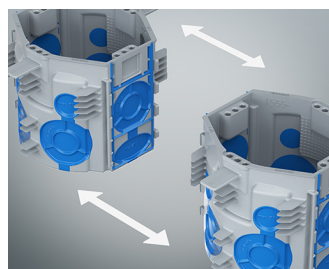
Tous les boîtiers d'appareillage UP¹ offrent un espace d'installation généreux pour le logement confortable des conducteurs, des bornes de connexion et des appareils encastrés.

Connexion sécurisée avec la nouvelle combinaison neutre latérale

La combinaison audiblement sûre avec la combinaison KAISER. Placer les boîtes l'une à côté de l'autre. Dans n'importe dans quel sens. Et comprimer jusqu'à entendre un "clac". La combinaison stable est prête, avec un espacement normalisé de 71 mm.



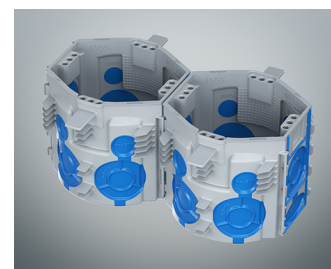
Peu importe le sens dans lequel les boîtes se rencontrent...



...il suffit de les enficher...

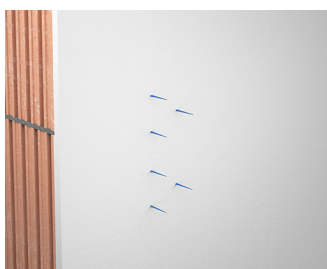


...et les boîtes s'enclenchent solidement entre elles.

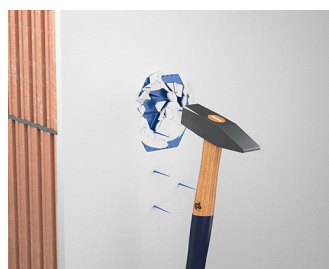


Combinaison stable et neutre latéralement à une distance normalisée de 71 mm.

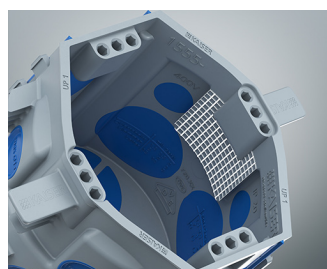
Installation électrique



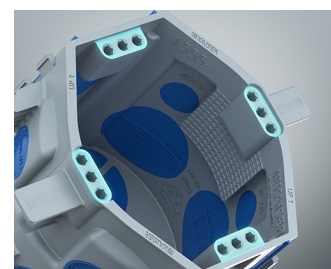
Les picots de signalisation indiquent la position des boîtes après avoir appliqué le crépi.



Ouvrir les boîtes d'un coup de marteau.



Fixation de l'appareil au moyen d'ergots d'accrochage ou...



...de 4 calottes à vis triples pour une flexibilité maximale.

Instructions techniques de montage

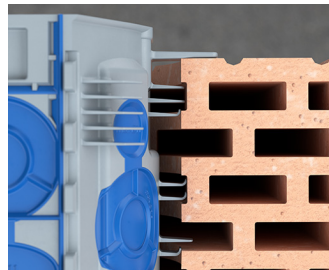
La fixation rapide des boîtes UP¹ ECON[®] Fix permet d'économiser jusqu'à 50 % de temps de montage par rapport au montage traditionnel des boîtes encastrées avec du plâtre. La boîte est solidement fixée dans le mur et maintenue en position avant le crépissage.

- Pour le montage des boîtes sans plâtre
- Pour toutes les pierres courantes telles que la brique silico-calcaire, le béton cellulaire, le béton léger, les briques à perforation verticale avec et sans remplissage
- Efficace, propre et rapide
- Alignement et montage fixe avant la pose du crépi
- Utilisable également par grand froid
- Grâce à la pose du crépi sur le mur et la pénétration de ce dernier dans l'espace annulaire autour de la boîte, celle-ci est définitivement et durablement fixée
- Ne peut pas être utilisée avec un crépi à base d'argile ou mince

Avantages du montage - Installation sans plâtre



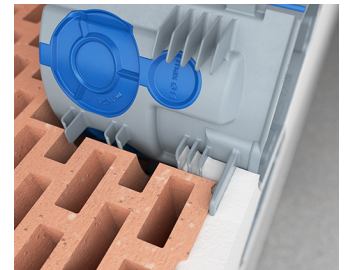
La gamme UP¹ ECON[®] Fix avec fixation par nervures de serrage pour un montage sans plâtre.



Fixation avec nervures de serrage sur plusieurs niveaux pour une fixation sécurisée dans toutes les pierres.



Butée de profondeur pour garantir l'épaisseur minimale du crépi.



L'enduit pénètre entre la boîte et la pierre et assure ainsi une fixation sûre et durable de la boîte.

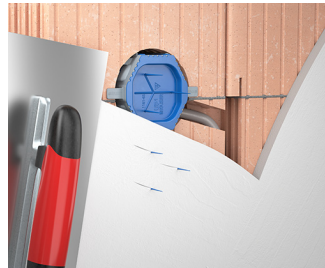
Montage - Installation sans plâtre



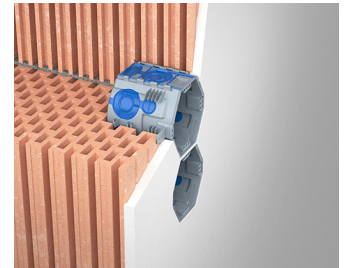
Effectuer une ouverture d'installation de Ø 82 mm à l'aide d'un porte-ferrasse diamant (art. n° 1088-02).



Utiliser un boîtier d'appareillage ou une boîte d'encastrement UP¹ avec des nervures de serrage.

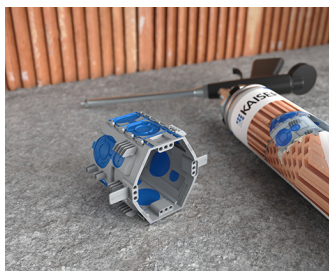


Mettre en place le couvercle de repérage (art. n° 1181-65) et crépir le mur.



La pénétration de l'enduit entre la boîte et la pierre permet de fixer la boîte de manière sûre et durable.

Instructions de montage - Installation avec de la mousse pour pistolet d'encastrement



Alternativement, les boîtes UP¹ ECON[®] Fix peuvent être fixées avec de la mousse pour pistolet d'encastrement (art. n° 1155-95).



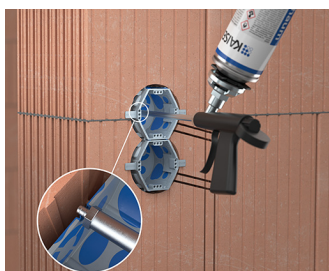
Effectuer une ouverture d'installation de Ø 82 mm à l'aide d'un porte-ferrasse diamant (art. n° 1088-02).



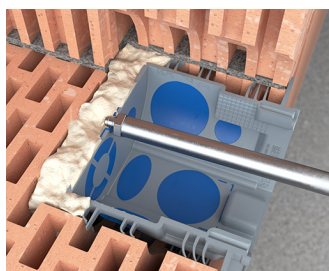
Vaporiser de l'eau sur le mur...



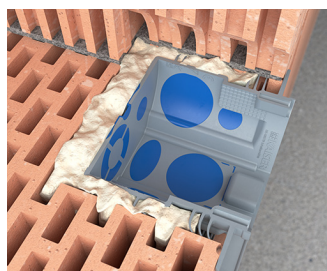
...et insérer le boîtier d'appareillage ou la boîte d'encastrement UP¹ avec des nervures de serrage.



Percer la membrane TPE au milieu du fond de la boîte...



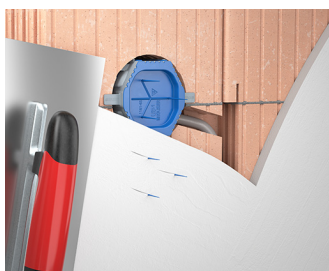
... et faire mousser la boîte.



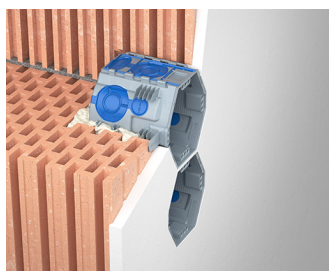
Le cas échéant, enlever le surplus de mousse après le durcissement, de sorte que l'enduit puisse encore pénétrer entre la boîte et la pierre.



Poser le couvercle de repérage (n° art. 1181-65)...



...et crépir le mur.

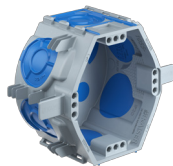


La pénétration de l'enduit entre la boîte et la pierre permet de fixer la boîte de manière sûre et durable.

Boîtier d'appareillage UP¹ ECON[®] Fix

Nouveau

- Plus de volume que les boîtiers d'appareillage traditionnels
- Variante avec fixation rapide pour le montage sans plâtre
- Avec 4 calottes à vis triples
- Combinaison neutre latéralement
- Repiquage multiple
- Entr'axe standard 71 mm



INNOVATION



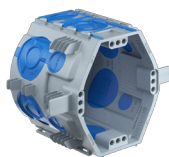
Vers la bande-annonce

Profondeur	46 mm
Ø du trou de forage	82 mm
Avec butée de profondeur	Oui
Avec fixation rapide (convient également pour la mousse PU)	Oui
Intervalle entre les vis	60 mm
Entrées de câbles et de conduits sans outil dans la combinaison jusqu'à M25	2
Entrées de câbles et de conduits sans outils jusqu'à M25 sur la circonférence de la boîte	4
Entrées de câbles sans outil jusqu'à Ø 11 mm dans le fond de la boîte	2
Entrées de conduits sans outil jusqu'à M25 dans le fond de la boîte	2
Sans halogène	Oui
Étanche à l'air	Oui
N° art.	1055-26
Emballage intérieur/Expédition	25 / 250
PG 120 Prix € / 100 pcs	210,00

Boîte d'encastrement UP¹ ECON® Fix

- Plus de volume que les boîtiers d'appareillage traditionnels
- Variante avec fixation rapide pour le montage sans plâtre
- Avec 4 calottes à vis triples et 2 ergots d'accrochage
- Combinaison neutre latéralement
- Repiquage multiple
- Entr'axe standard 71 mm

Nouveau

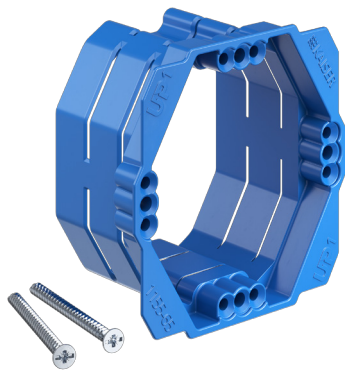


INNOVATION



Vers la bande-annonce

Profondeur	66 mm
Zones pour ergots d'accrochage	2
Ø du trou de forage	82 mm
Avec butée de profondeur	Oui
Avec fixation rapide (convient également pour la mousse PU)	Oui
Intervalle entre les vis	60 mm
Entrées de câbles sans outil au ras du sol jusqu'à Ø 11 mm en combinaison	2
Entrées de câbles et de conduits sans outil dans la combinaison jusqu'à M25	2
Entrées de câble sans outil jusqu'à Ø 11 mm sur le périmètre de la boîte	4
Entrées de câbles et de conduits sans outils jusqu'à M25 sur la circonférence de la boîte	4
Entrées de câbles sans outil jusqu'à Ø 11 mm dans le fond de la boîte	2
Entrées de conduits sans outil jusqu'à M25 dans le fond de la boîte	2
Sans halogène	Oui
Étanche à l'air	Oui
N° art.	1555-26
Emballage intérieur/Expédition	20 / 200
PG 120 Prix € / 100 pcs	250,00



Nouveau

Cadre de compensation d'enduit en continu UP¹

En cas de boîtes trop profondément encastrées, le cadre de compensation permet une installation d'appareils au ras du mur et conforme aux normes. Idéal également pour les rénovations. Le cadre de compensation est réglable en continu et permet ainsi de surmonter des enduits ou du carrelage installés ultérieurement.

- Pour compenser les boîtes positionnées trop bas
- Réglable en continu de 10 à 35 mm
- Les appareils encastrés peuvent être montés directement avec le cadre de compensation ou ultérieurement
- Vis 40 mm incluses, entraînement Pozidriv



Instructions d'application



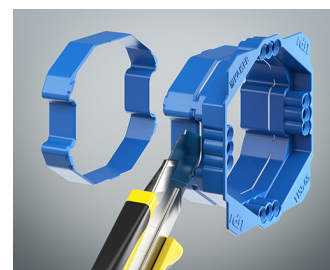
Insérer le cadre de compensation dans la boîte.



Soit monter l'appareil et le cadre de compensation ensemble sur la boîte à l'aide d'une vis...



...soit monter d'abord le cadre de compensation et fixer ensuite l'appareil encastré.

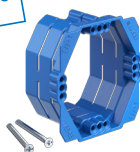


Le cadre de compensation peut être raccourci en segments si nécessaire.

Cadre de compensation d'enduit en continu UP¹

Nouveau

- pour compenser les boîtes insérées trop bas
- pour le respect de la classe de protection IP
- avec 2 vis de fixation 40 mm



Vers la bande-annonce

Hauteur	10 à 35 mm
Intervalle entre les vis	60 mm
Réglable en continu	Oui
pour boîtiers d'appareillage UP ¹ et boîtes d'encastrement UP ¹	Oui
N° art.	1155-65
Emballage intérieur/Expédition	10 / 100
PG 120 Prix € / 100 pcs	160,00

Couvercle de repérage UP¹

Le couvercle de repérage pour les nouveaux boîtiers d'appareillage UP¹ et boîtes d'encastrement UP¹ protège l'intérieur de la boîte et les calottes à vis lors du crépissage, les picots de signalisation éprouvés facilitent le repérage après le crépissage. Les picots de signalisation souples s'enroulent en douceur et empêchent les éclaboussures lors du crépissage.

- Protègent l'intérieur de la boîte, les calottes à vis et les têtes de vis lors du crépissage
- Les picots de signalisation facilitent le repérage après le crépissage
- Les picots de signalisation souples s'enroulent en douceur et empêchent les éclaboussures lors du crépissage
- Réutilisables

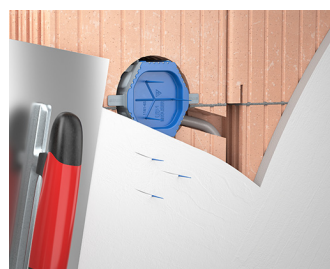


Nouveau

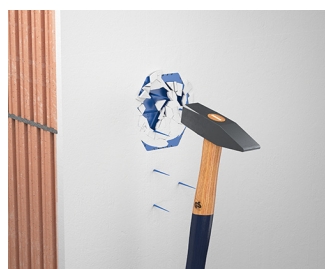
Instructions d'application



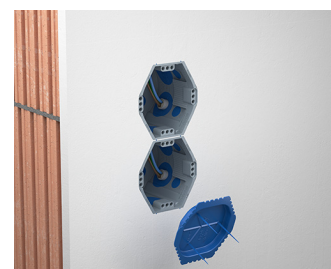
Poser le couvercle de repérage (n° art. 1181-65).



Lors du crépissage, les picots de signalisation souples s'enroulent sans éclabousser et indiquent plus tard la position de la boîte.



Après les avoir ouvert d'un coup de marteau, ...



...les boîtes sont ouvertes proprement, le couvercle de repérage peut être utilisé plusieurs fois.

Couvercles de repérage UP¹

Nouveau

- Réutilisables
- Protègent l'intérieur de la boîte, les calottes à vis et les têtes de vis lors du crépissage



INNOVATION



Vers la bande-annonce

pour ouverture d'installation	60 mm
pour boîtiers d'appareillage UP ¹ et boîtes d'encastrement UP ¹	Oui
N° art.	1181-65
Emballage intérieur/Expédition	50 / 1000
PG 120 Prix € / 100 pcs	42,00

Mousse pour pistolet d'encastrement

Nouveau

- Pour la fixation supplémentaire des boîtes UP¹ ECON[®] Fix
- Pour l'application avec les pistolets à mousse PU courants avec raccord fileté M65
- Utilisable avec les art. n° 1055-26 et 1555-26
- mousse PU à 1 composant



Contenu	750 ml
N° art.	1155-95
Emballage intérieur/Expédition	- / 12
PG 120 Prix € / 100 pcs	3500,00

Systemes et solutions pour les installations électriques professionnelles.

Depuis 1904, KAISER conçoit et fabrique des systemes et produits servant de base pour une installation conforme. À travers le monde, les concepteurs et installateurs utilisent nos solutions pratiques pour réaliser leurs missions quotidiennes à tous les niveaux de l'installation.



Efficacité énergétique.

Les produits KAISER innovants vous aident à respecter les exigences des directives de l'UE ainsi que les décrets nationaux tels que la loi relative à l'énergie des bâtiments (GEG, anciennement EnEV).



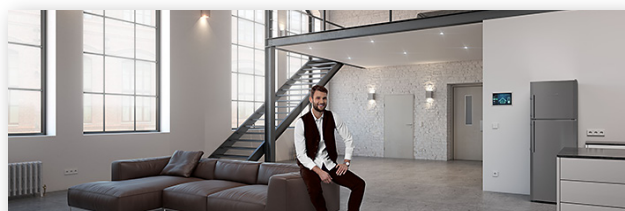
Radioprotection.

Grâce à l'utilisation des nouvelles boîtes radioprotectrices, la paroi conserve ses propriétés de protection sans mesures de blindage supplémentaires.



Protection incendie.

Les systemes de protection incendie de KAISER vous offrent des solutions fiables pour les installations électriques dans les parois et plafonds de protection incendie.



Construction.

KAISER dispose de solutions de produits adaptées ; un gage de sécurité, de solidité et de praticité pour l'assainissement, la rénovation et la modernisation.



Isolation acoustique.

Les boîtiers d'isolation acoustique innovants de KAISER assurent le respect des normes de construction en matière de parois isolantes, même en cas d'installation encastrée.



Construction en béton.

Systemes complets pour le béton coulé sur place, la fabrication en usine et les modules spatiaux préfabriqués. Parfaitement adaptés aux travaux d'installation électrique effectués par des professionnels.

Conseils et informations techniques

Toutes les informations détaillées sur les produits, solutions et médias de communication sont actuellement disponibles sur notre site Internet : www.kaiser-elektro.de

En cas de questions ou pour en savoir plus, contactez notre équipe de conseillers techniques qui répondra à vos demandes avec plaisir : **+49(0)23 55 / 809-61** technik@kaiser-elektro.de

KAISER GmbH & Co. KG

Ramsloh 4 · 58579 Schalksmühle

ALLEMAGNE

Tél. : +49(0)23 55 / 809-0 · Fax : +49(0)23 55 / 809-21

www.kaiser-elektro.de · info@kaiser-elektro.de

