

Elektro-Installationen in Massivholzwänden. Für Hohlwand und Brandschutz.

Lösungen für die serielle Wandelement-Fertigung.





Der neue Standard für den Einbau in Massiv

Hohlwand

Unsere neue **Geräte-Verbindungsdose für Massivholz** ermöglicht mit ihrer laschenlosen Klemmrippenbefestigung eine deutlich schnellere, leichtere und effizientere Installation in **Massivholzwänden**. Ihre innovative werkzeuglose Leitungseinführung bietet einen Ausgleich, falls Bohrungen einmal aus der Richtung gelaufen sein sollten. Die Leitungsverlegung und die saubere Montage in der Einbauöffnung auch in Sichtholzqualität sind sichergestellt. Die Dose wird mit dem Setzwerkzeug (Art.-Nr. 1090-12) einfach in die **Ø74-mm-Einbauöffnung** der Massivholzwand gedrückt.



Fester Halt durch die Klemmrippenbefestigung, auch bei nachträglicher Beplankung (wie z. B. einer Gipskartonbauplatte).



Werkzeuglose Leitungseinführungen bis Ø 11,5 mm.



Die innovativen Leitungseinführungen gleichen aus der Richtung gelaufene Bohrungen ideal aus und gewährleisten einen optimalen Leitungsanschluss an der Dose.



Bei Mehrfachkombinationen im normativen Mittenabstand von 71 mm wird der Halterand einfach geschnitten (z. B. mittels Cuttermesser).



holzwände. Ideal für Sichtholz-Qualität.

Brandschutzwand

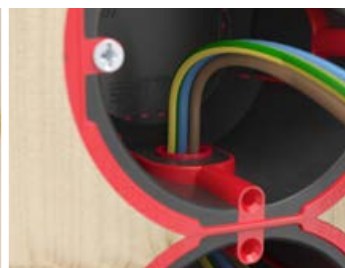
Die **Geräte-Verbindungsdose Massivholz PROTECT®** ermöglicht die normgerechte Montage, ohne zusätzliche Fräsungen in Sichtholzqualität. Durch die innovativen Leitungseinführungen bietet sie einen Ausgleich der Installationstoleranzen, die bei der Leitungsführung in dem Massivholzelement entstehen. Darüber hinaus erhält die Brandschutz-Geräte-Verbindungsdose Massivholz PROTECT® die Feuerwiderstandsdauer des Massivholzelementes von **F30-B bis F120-B**, ohne dass zusätzliche Kapselungen vorgenommen werden müssen.



**F30-B
F120-B**



Die Dose wird mit dem Setzwerkzeug (Art.-Nr. 1090-12) einfach in die Ø 74 mm-Einbauöffnung der Massivholzwand gedrückt.



Vollisolierte Durchverdrahtung wird in dem Bereich der Leitungseinführung vorgenommen.



Direkt gegenüberliegender Einbau bei Massivholzelementen ≥ 120 mm.



Bis 3-fach Kombinationen möglich.



Geräte-Verbindungsdose für Massivholz

- Klemmrippenbefestigung für die Montage in Brettsperrholz- bzw. Brettschichtholzwänden oder in Massivholzplatten
- Innovative, seitlich am Dosenumfang positionierte Leitungseinführungen
- 4 Schraubdome
- Werkzeuglose Öffnung der Leitungseinführungen mittels Öffnungslasche
- vollisolierte Durchverdrahtung bei Kombinationen durch Verbindungsstutzen
- inklusive Setzwerkzeug (Art.-Nr. 1090-12) pro Verpackungseinheit



Geräte-Verbindungsdose PROTECT®

- Für Massivholzelemente F30-B bis F120-B
- Montage durch Klemmrippenbefestigung
- Leitungseinführung ermöglicht Toleranzausgleich des Leitungsweges
- Auch für den direkt gegenüberliegenden Einbau
- Erhält die Schallschutzeigenschaft der Massivholzelemente



Tiefe	60 mm	60 mm
Fräsloch Ø	74 mm	74 mm
Schraubabstand	60 mm	60 mm
Anzahl Schraubdome	4	4
Leitungseinführungen bis Ø 11,5 mm	8	8
Verbindungsstutzen pro VPE	7	5
Kombinationsabstand durch einfaches Abtrennen des vorgeprägten Randes	71 mm	71 mm
Für Wandstärken ab	100 mm	100 mm
Schallschutz	Ja	Ja
Klassifizierungsbericht	-	Ja
 	Ja / Ja	Ja / Ja
Art.-Nr.	9274-22	9464-05
Verpackung innen/Versand	25 / 250	10 / 100

Passendes Zubehör



Setzwerkzeug
1090-12



Brandschutzdeckel HWD 30-120
1184-94



Verbindungsstutzen
9060-88/68

Technische Information und Beratung

Alle weiterführenden Informationen zu Produkten, Systemlösungen und Kommunikationsmedien finden Sie aktuell auf unserer Internetseite: www.kaiser-elektro.de

Für ergänzende Fragen oder Informationen steht Ihnen unser technisches Beraterteam gerne zur Verfügung und freut sich auf das Gespräch mit Ihnen: **+49 (0) 23 55 / 809-61** · technik@kaiser-elektro.de



Zum Trailer

KAISER GmbH & Co. KG

Ramsloh 4 · 58579 Schalksmühle
DEUTSCHLAND
Tel. +49 (0) 23 55. 809. 0 · Fax +49 (0) 23 55. 809. 21
www.kaiser-elektro.de · info@kaiser-elektro.de

