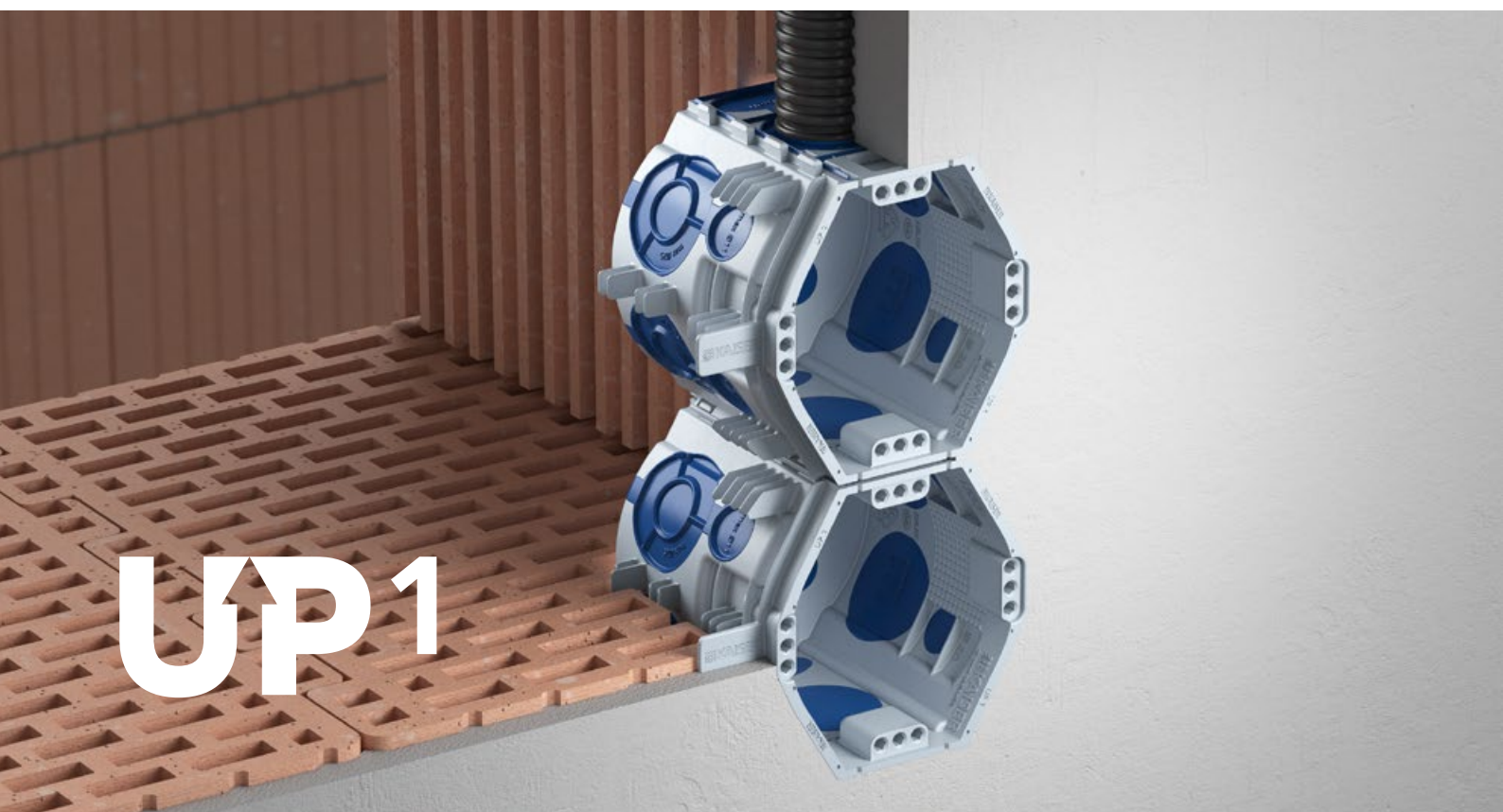


# UP<sup>1</sup>. Unsere beste Unterputz-Dose. Das neue Unterputz-Programm.



# Das System-UPdate für Ihre optimale Installation.

## Offene Durchverdrahtung, ausbrechbarer Trennsteg und Rohreinführung

Geräteverbindung ohne räumliche Trennung

## 50% Zeitersparnis

Sichere Fixierung in allen Steinen  
ohne Gips o.ä.  
Zusätzliche Fixierung mit PU-Schaum  
möglich

## Tiefenanschlag

Sicherstellung der Mindestputzstärke

## Stabile und seitenneutrale Kombination

Sichere Kombination über den kompletten Dosenkörper

## 25% mehr Installationsvolumen als bei Art. 1555-21

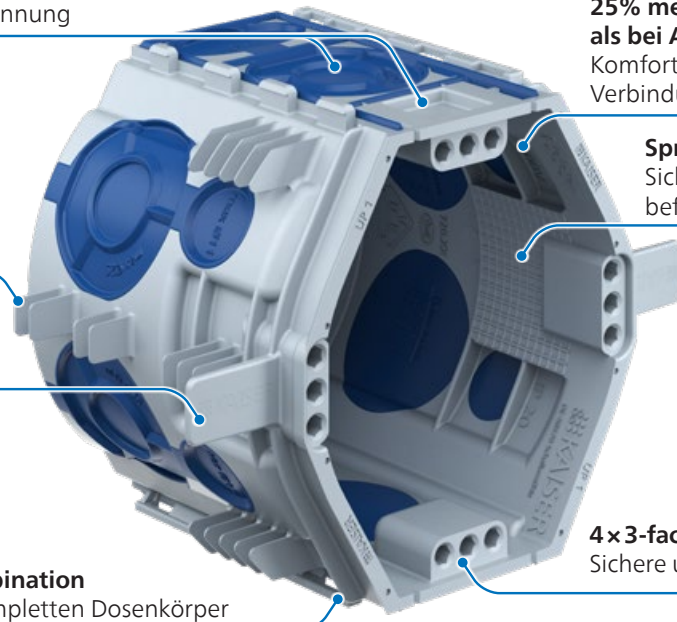
Komfortable Unterbringung von Leitern,  
Verbindungsklemmen und Einbaugeräten

## Spreizkrallenfelder

Sichere und flexible Geräte-  
befestigung

## 4 x 3-fach Schraubdomo

Sichere und flexible Gerätebefestigung



## Dreifache Rohrzuführung M25 aus einer Richtung

Keine Einschränkung der Rohrzuführung, z.B. neben Türen

## Bodennahe Einführungen

Maximal nutzbarer  
Verdrahtungsraum

## ECON® Multi-Membran

Luftdichtes und werkzeugloses  
Einführen von Rohr M20/M25  
oder mehrerer Leitungen

## Bodennahe vollisolierte Durchverdrahtung

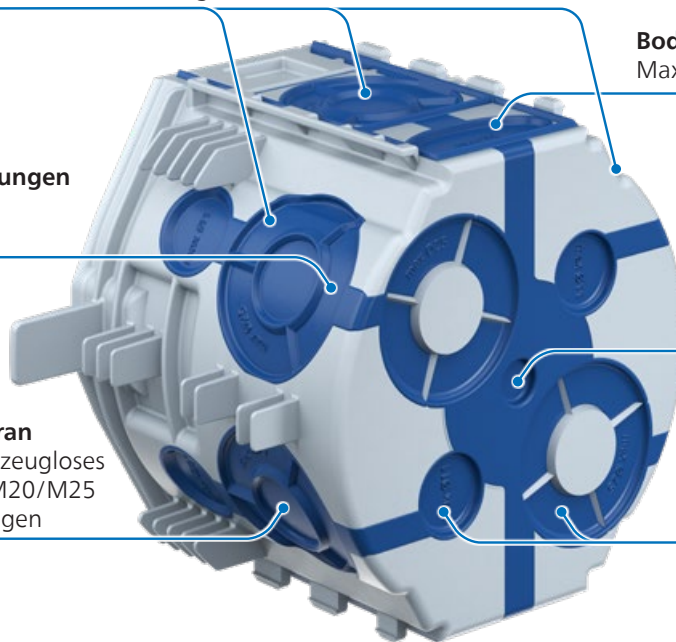
Maximal nutzbarer Verdrahtungsraum

## Zentrale TPE-Membran im Dosenboden

Dosenfixierung mittels PU-Schaum möglich

## 2 Leitungs- und 2 Rohreinführungen im Dosenboden

Hartkomponente in den Rohreinführungen  
sichert das Innenvolumen gegen Druck von  
Gips oder expandierendem PU-Schaum



# UP<sup>1</sup> Unterputzdosen

UP<sup>1</sup>, das neue Unterputz-Programm für die Elektro-Installation, hebt die Unterputz-Installation auf eine neue Ebene und erleichtert sie in noch nie gekanntem Maße. 25 % mehr Installationsvolumen im Vergleich zu herkömmlichen Unterputz Geräte-Verbindungs Dosen ermöglicht die komfortable Unterbringung von Leitern, Verbindungsklemmen und Einbaugeräten. Die Schnellfixierung mittels Klemmrippen in allen Steinen sorgt für bis zu 50 % Zeitersparnis bei der Montage ohne Gips. Die seitenneutrale und stabile Kombination lässt schnell Mehrfachkombinationen im 71 mm Mittenabstand entstehen. Dank offener Durchverdrahtung und ausbrechbarem Trennsteg kann die Geräteverbindung ohne räumliche Trennung erfolgen. Bereits verdrahtete Geräte, insbesondere Steckdosen, können so besonders schnell und einfach installiert werden. Die bodennahe Einführungen und die bodennahe Durchverdrahtung maximieren den nutzbaren Verdrahtungsraum und erleichtern die Montage des Einbaugeräts durch das tiefliegende Leitungsgut. Die Gerätebefestigung wird dank Spreizkrallenfeldern und 4×3-fach Schraubdomen so einfach und flexibel wie nie zuvor. Der neue Putzausgleichrahmen ermöglicht mit nur einem Zubehörteil den stufenlosen Putzausgleich von 10 bis 35 mm.



- 25 % mehr Volumen im Vergleich zu herkömmlichen UP-Geräte-Verbindungs Dosen
- Schnellmontage in allen Wandaufbauten (Dosen-Varianten mit Klemmrippen an der Dose, keine Montage von Zubehör, Verwendung von PU-Schaum ist möglich)
- Stabile und seitenneutrale Kombination
- Offene / vielfältige Durchverdrahtung
- Bodennahe vollisolierte Durchverdrahtung bei tiefen Dosen
- Bodennahe Einführungen
- Dreifache Rohrzuführung M25 aus einer Richtung an Geräte- und Geräte-Verbindungs Dosen
- ECON<sup>®</sup>-Multi-Leitungs-Rohreinführungen
- 4 dreifach Schraubdome / Spreizkrallenfelder
- Einführungen im Dosenboden
- Stufenloser Putzausgleich (Zubehör)



Zum Trailer

luft-  
dicht

halogen-  
frei

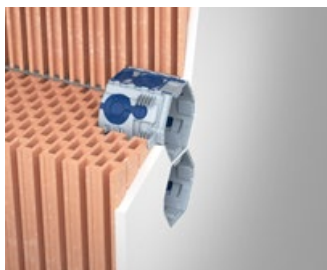
IP 2X

650 °C

INNOVATION



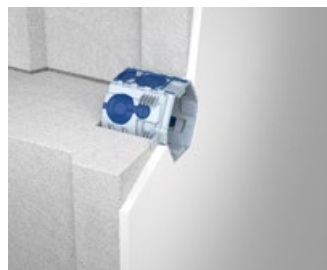
## Anwendungsbeispiele



Hochlochziegel mit und ohne Füllung, Vollziegel.



Leichtbeton.

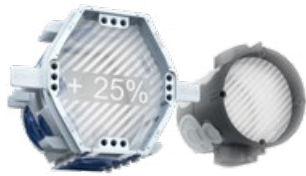


Porenbeton.



Kalksandstein.

## Verarbeitungshinweise



Alle UP<sup>1</sup> Gerätedosen bieten einen großzügigen Installationsfreiraum für die komfortable Unterbringung von Leitern, Verbindungsklemmen und Einbaugeräten.



Sich überschneidende Dosen-durchmesser ermöglichen eine stabile Kombination und eine offene Durchverdrahtung.



Das Verbinden von Geräten lässt sich auf vielfältige Art realisieren,...



...somit entsteht u. a. die Möglichkeit die Verbindungsleitungen bereits vorverdrahteter Geräte wie z. B. Steckdosen einfach und schnell einzulegen, ohne diese erst in den Dosen zu verbinden.

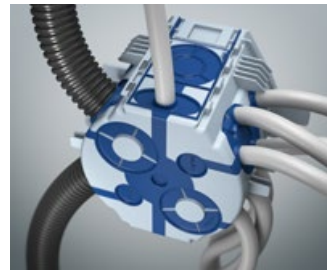
## Verarbeitungshinweise ECON® Multi-Membran



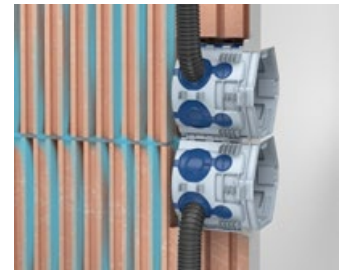
Die werkzeuglosen Leitungs- und Rohreinführungen verringern den Installationsaufwand und vereinfachen die Verarbeitung.



Die elastische ECON® Multi-Membran legt sich luftdicht um das Rohr oder die Leitung.



Jeder Leitungs- oder Rohrdurchmesser bis Ø 25 mm kann hier schnell und luftdicht installiert werden.



Bei Hohlkammersteinen entsteht vertikale Zugluft. Die UP<sup>1</sup> Dosen mit ECON®-Technik verhindern den Luftaustausch.

## Verarbeitungshinweise Einführungen



Aufgrund bodennaher Einführungen können die Leiter direkt am Boden verstaubt werden und nehmen wenig Platz in Anspruch.



Maximal nutzbarer Raum, dank bodennaher, vollisolierter Durchverdrahtung.



Maximale Flexibilität durch drei Zuführungen bis M25 aus einer Richtung...



...bspw. neben Türöffnungen.



Auch im Dosenboden verfügen die UP<sup>1</sup> Dosen über Einführungen...



...je 2 Einführungen bis Ø 11 mm und 2 Einführungen bis Ø 25 mm mit Aussteifung gegen Druck von Gips oder expandierendem PU-Schaum.



Alle Leitungs- und ECON® Multi-Membranen sind beschriftet...

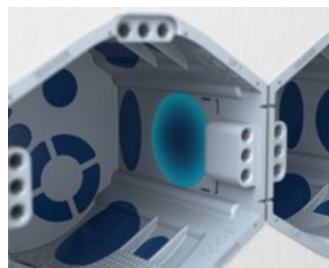


...so wird die Auswahl der optimalen Einführung erleichtert.

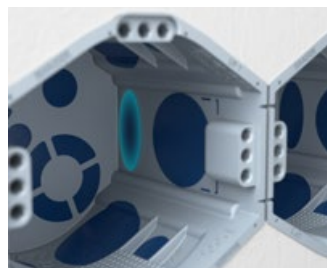
## Verarbeitungshinweise Kombination



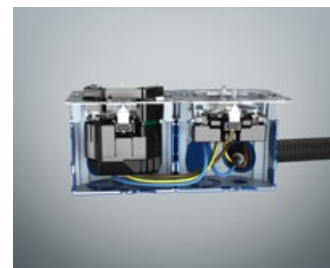
Das Verbinden von Geräten lässt sich auf vier verschiedene Arten realisieren:



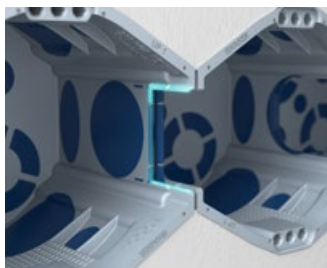
Klassisch verbinden im mittleren Bereich der Geräte-Verbindungsbox...



...oder durch die vollisolierte bodennahe Verbindung bei den Geräte-Verbindungsboxen,...



...ohne die Leiter in Bögen von einer zur anderen Dose zu legen.



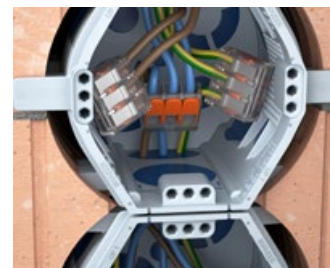
Außerdem besteht die Möglichkeit, bei fest eingebauten Dosen, im oberen Bereich die Trennwand zwischen den kombinierten Dosen einfach mit einer Kombizange mittels Kippbewegung auszubringen...



...weiter kann die darunterliegende ECON® Multi-Membran zusätzlich entfernt werden für noch mehr Verdrahtungsraum.



Somit entsteht die Möglichkeit die Verbindungsleitungen bereits vorverdrahteter Geräte wie z. B. Steckdosen einfach und schnell einzulegen, ohne diese erst in den Dosen zu verbinden.



Alle UP<sup>1</sup> Gerätedosen bieten einen großzügigen Installationsfreiraum für die komfortable Unterbringung von Leitern, Verbindungsklemmen und Einbaugeräten.

## Sichere Verbindung mit der neuen seitenneutralen Kombination

Die hörbar sichere Kombination mit der KAISER-Kombination. Die Dosen aneinandersetzen. Egal wie rum. Und mit einem „Klack“ zusammendrücken. Fertig ist die stabile Kombination im 71 mm Normabstand.



Egal wie herum die Dosen aufeinander treffen...



...zusammenstecken...

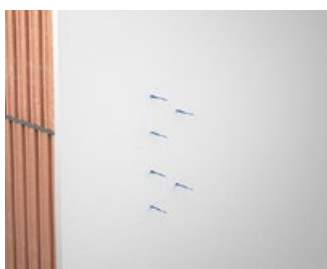


...und die Dosen verrasten stabil miteinander.

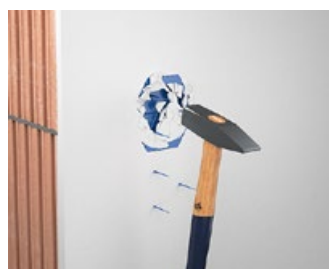


Stabile und seitenneutrale Kombination im 71 mm Normabstand.

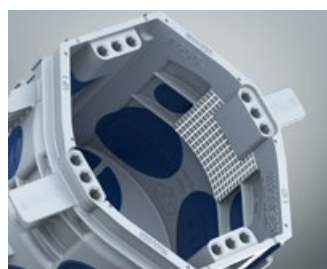
## Elektro-Installation



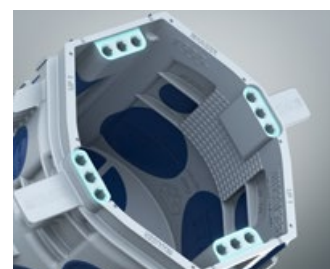
Die Signalborsten zeigen nach dem Verputzen die Position der Dosen an.



Öffnen der Dosen mit einem Hammerschlag.



Gerätebefestigung mittels Spreizkrallen oder...



...4 x 3 Schraubdomme für maximale Flexibilität.

## Technische Montagehinweise

Die Schnellfixierung der UP<sup>1</sup> ECON® Fix Dosen spart bis zu 50 % Montagezeit gegenüber der herkömmlichen Montage von Unterputzdosen mit Gips. Die Dose wird vor dem Verputzen sicher in der Wand fixiert und in Position gehalten.

- Für die Dosenmontage ohne Gips
- Für alle gängigen Steine wie Kalksandstein, Porenbeton, Leichtbeton, Hochlochziegel mit und ohne Füllung
- Sicher, sauber und zeitsparend
- Ausrichtung und feste Montage bereits vor dem Verputzen
- Auch bei Minustemperaturen einsetzbar
- Durch das Verputzen der Wand und Eindringen von Putz in den Ringspalt um die Dose wird die Dose endgültig und dauerhaft befestigt
- Nicht bei Verwendung von Lehm- oder Dünnputz einsetzbar

## Montagevorteile – Installation ohne Gips



Die UP<sup>1</sup> ECON® Fix Familie mit Klemmrippenbefestigung für die Montage ohne Gips.



Befestigung mit Klemmrippen auf mehreren Ebenen für die sichere Fixierung in allen Steinen.



Tiefenanschlag zur Sicherstellung der Mindestputzstärke.



Der Putz dringt zwischen Dose und Stein ein und sorgt so für die sichere und dauerhafte Befestigung der Dose.

## Montage – Installation ohne Gips



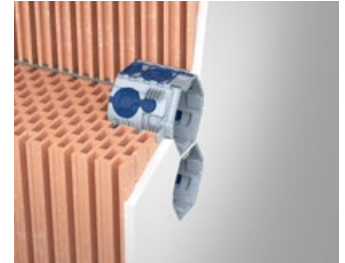
Einbauöffnung Ø 82 mm mit der Diamant-Schleifkrone (Art.-Nr. 1088-02) herstellen.



UP<sup>1</sup> Geräte- oder Geräte-Verbindungsdose mit Klemmrippen einsetzen.

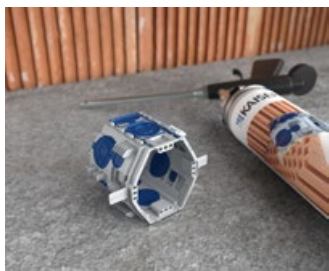


Signaldeckel (Art.-Nr. 1181-65) aufsetzen und die Wand verputzen.

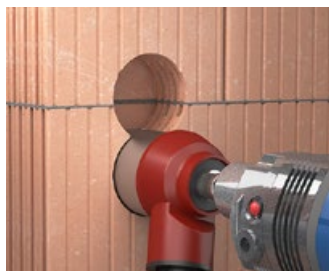


Durch das Eindringen des Putzes zwischen Dose und Stein wird die Dose sicher und dauerhaft befestigt.

## Montagehinweise – Installation mit Unterputz Pistolenschaum



Alternativ können die UP<sup>1</sup> ECON<sup>®</sup> Fix Dosen mit Unterputz Pistolenschaum (Art.-Nr. 1155-95) fixiert werden.



Einbauöffnung Ø 82 mm mit der Diamant-Schleifkrone (Art.-Nr. 1088-02) herstellen.



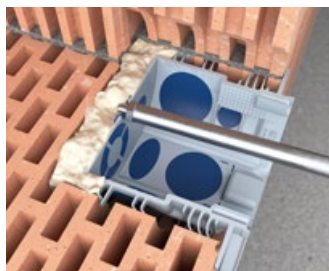
Die Wand mit Wasser besprühen...



...und die UP<sup>1</sup> Geräte- oder Geräte-Verbindungsdose mit Klemmrippen einsetzen.



Die TPE-Membran mittig im Dosenboden durchstechen...



...und die Dose einschäumen.



Ggf. überstehenden Schaum nach dem Aushärten entfernen, sodass noch Putz zwischen Dose und Stein dringen kann.



Danach den Signaldeckel (Art.-Nr. 1181-65) aufsetzen...



...und die Wand wird verputzt.



Durch das Eindringen des Putzes zwischen Dose und Stein wird die Dose sicher und dauerhaft befestigt.

## Gerätedose UP<sup>1</sup> ECON<sup>®</sup> Fix

- Mehr Volumen als herkömmliche Gerätedosen
- Variante mit Schnellfixierung für die Montage ohne Gips
- Mit 4 × 3 Schraubdomen
- Seitenneutrale Kombination
- Vielfältige Durchverdrahtung
- Norm-Kombinationsabstand 71 mm

**NEU**



**INNOVATION**



Zum Trailer

<b>Tiefe</b>	<b>46 mm</b>
Bohrloch Ø	82 mm
Mit Tiefenanschlag	Ja
Mit Schnellfixierung (auch für PU-Schaum geeignet)	Ja
Schraubabstand	60 mm
Werkzeuglose Leitungs- und Rohreinführungen im Kombinationsbereich bis M25	2
Werkzeuglose Leitungs- und Rohreinführungen bis M25 am Dosenumfang	4
Werkzeuglose Leitungseinführungen bis Ø 11 mm im Dosenboden	2
Werkzeuglose Rohreinführungen bis M25 im Dosenboden	2
Halogenfrei	Ja
Luftdicht	Ja
<b>Art.-Nr.</b>	<b>1055-26</b>
Verpackung innen/Versand	25 / 250
PG 120   Preis € / 100 ST	210,00



**Geräte-Verbindungsdose UP<sup>1</sup> ECON<sup>®</sup> Fix****NEU**

- Mehr Volumen als herkömmliche Gerätedosen
- Variante mit Schnellfixierung für die Montage ohne Gips
- mit 4 × 3 Schraubdomen und 2 Spreizkrallenfeldern
- Seitenneutrale Kombination
- Vielfältige Durchverdrahtung
- Norm-Kombinationsabstand 71 mm




Zum Trailer

<b>Tiefe</b>	<b>66 mm</b>
Spreizkrallenfelder	2
Bohrloch Ø	82 mm
Mit Tiefenanschlag	Ja
Mit Schnellfixierung (auch für PU-Schaum geeignet)	Ja
Schraubabstand	60 mm
Werkzeuglose bodennahe Leitungseinführungen bis Ø 11 mm im Kombinationsbereich	2
Werkzeuglose Leitungs- und Rohreinführungen im Kombinationsbereich bis M25	2
Werkzeuglose Leitungseinführungen bis Ø 11 mm am Dosenumfang	4
Werkzeuglose Leitungs- und Rohreinführungen bis M25 am Dosenumfang	4
Werkzeuglose Leitungseinführungen bis Ø 11 mm im Dosenboden	2
Werkzeuglose Rohreinführungen bis M25 im Dosenboden	2
Halogenfrei	Ja
Luftdicht	Ja
<b>Art.-Nr.</b>	<b>1555-26</b>
Verpackung innen/Versand	20 / 200
PG 120   Preis € / 100 ST	250,00



**NEU**

## UP<sup>1</sup> stufenloser Putzausgleich-Rahmen

Mit dem neu entwickelten Ausgleich-Rahmen lassen sich auch Geräte in zu tief montierten Dosen wandbündig und normgerecht installieren. Ideal auch für Renovierungen. Der Ausgleich-Rahmen ist stufenlos einstellbar und somit lassen sich z.B. nachträglich angebrachte Wandputze oder Fliesenspiegel fachgerecht überbrücken.

- Zum Ausgleich zu tief positionierter Dosen
- Stufenlos einstellbar von 10 – 35 mm
- Einbaugeräte direkt mit dem Ausgleich-Rahmen montierbar oder nachträglich
- Inklusive Schrauben 40 mm, Pozidriv-Antrieb



### Verarbeitungshinweise



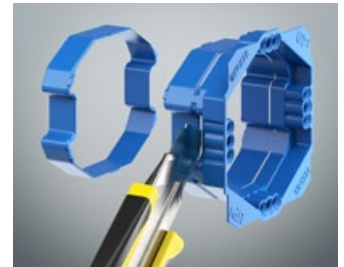
Ausgleich-Rahmen in die Dose einsetzen.



Entweder Gerät und Ausgleich-Rahmen mit einer Schraube zusammen an der Dose montieren...



...oder erst den Ausgleich-Rahmen montieren und später das Einbaugerät befestigen.



Der Ausgleich-Rahmen kann bei Bedarf in Segmenten gekürzt werden.

### UP<sup>1</sup> stufenloser Putzausgleichsrahmen

**NEU**



- zum Ausgleich zu tief sitzender Dosen
- zur Einhaltung der IP-Schutzart
- mit 2 Befestigungsschrauben 40 mm

**INNOVATION**



Zum Trailer

<b>Höhe</b>	<b>10 – 35 mm</b>
Schraubabstand	60 mm
Stufenlos einstellbar	Ja
für UP <sup>1</sup> Gerätedosen und UP <sup>1</sup> Geräte-Verbindungs-dosen	Ja
<b>Art.-Nr.</b>	<b>1155-65</b>
Verpackung innen/Versand	10 / 100
PG 120   Preis € / 100 ST	160,00

## UP<sup>1</sup> Signaldeckel

Der Signaldeckel für die neuen UP<sup>1</sup> Geräte- und UP<sup>1</sup> Geräte-Verbindungs-dosen schützt das Doseninnere und die Schraubdomen beim Verputzen, die bewährten Signalborsten erleichtern das Auffinden nach dem Verputzen. Die weichen Signalborsten legen sich sanft um und verhindern das Spritzen beim Verputzen.

- Schützen das Doseninnere, die Schraubdomen und Schraubköpfe beim Verputzen
- Signalborsten erleichtern das Auffinden nach dem Verputzen
- Weiche Signalborsten legen sich sanft um und verhindern das Spritzen beim Verputzen
- mehrmals zu verwenden



**NEU**

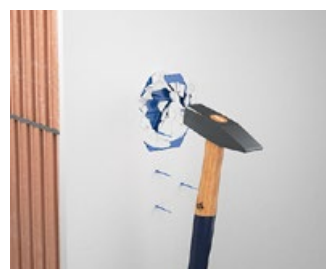
### Verarbeitungshinweise



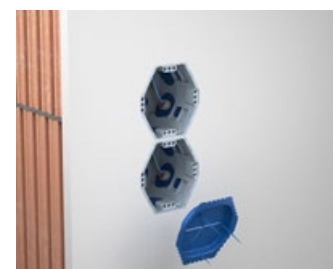
Signaldeckel (Art.-Nr. 1181-65) aufsetzen.



Beim Verputzen legen sich die weichen Signalborsten um ohne zu spritzen und zeigen später die Position der Dose an.



Nach dem Öffnen mit einem Hammerschlag...



...sind die Dosen sauber geöffnet, der Signaldeckel kann mehrmals verwendet werden.

### UP<sup>1</sup> Signaldeckel

**NEU**

- mehrmals zu verwenden
- Schützen das Doseninnere, die Schraubdomen und Schraubköpfe beim Verputzen



**INNOVATION**



Zum Trailer

<b>für Einbauöffnung</b>	<b>60 mm</b>
für UP <sup>1</sup> Gerätedosen und UP <sup>1</sup> Geräte-Verbindungs-dosen	Ja
<b>Art.-Nr.</b>	<b>1181-65</b>
Verpackung innen/Versand	50 / 1000
PG 120   Preis € / 100 ST	42,00

## Unterputz Pistolenschaum

**NEU**

- Für die zusätzliche Fixierung der UP<sup>1</sup> ECON<sup>®</sup> Fix Dosen
- Zur Verarbeitung mit handelsüblichen PU-Schaumpistolen mit M65 Gewindeanschluss
- Verwendbar mit Art.-Nr. 1055-26 und 1555-26
- 1-K PU-Schaum



<b>Inhalt</b>	<b>750 ml</b>
<b>Art.-Nr.</b>	<b>1155-95</b>
Verpackung innen/Versand	- / 12
PG 120   Preis € / 100 ST	3500,00

# Systeme und Lösungen für die professionelle Elektro-Installation.

KAISER entwickelt und fertigt seit 1904 Systeme und Produkte als Basis für die gute Installation. Planer und Verarbeiter nutzen die praxisorientierten Lösungen international für ihre täglichen Aufgaben in allen Bereichen der Installation.



## Energieeffizienz.

Innovative KAISER Produkte unterstützen Sie dabei, die Anforderungen der EU-Richtlinien sowie der nationalen Verordnungen, wie dem Gebäudeenergiegesetz (GEG; ehemals EnEV) zu erfüllen.



## Strahlenschutz.

Durch den Einsatz der neuen Strahlenschutzdosensysteme bleibt der Strahlenschutz der Wand ohne zusätzliche Abschirmungsmaßnahmen erhalten.



## Brandschutz.

KAISER Brandschutz-Systeme bieten Ihnen zuverlässige Lösungen für Elektro-Installationen in Brandschutzwänden und -decken.



## Bauen.

KAISER hat abgestimmte Produktsystemlösungen, die sicher, beständig und praxisgerecht beim Sanieren, Renovieren und Modernisieren zum Einsatz kommen.



## Schallschutz.

Die innovativen Schallschutzdosensysteme von KAISER sichern die baulichen Anforderungen an Schallschutzwände auch bei eingebauten Installationen.



## Betonbau.

Komplette Systeme für Ortbeton, Werksfertigung und vorgefertigte Raummodule. Perfekt optimiert auf die Elektro-Installationsarbeiten des Fachhandwerks.

### Technische Information und Beratung

Alle weiterführenden Informationen zu Produkten, Systemlösungen und Kommunikationsmedien finden Sie aktuell auf unserer Internetseite: [www.kaiser-elektro.de](http://www.kaiser-elektro.de)

Für ergänzende Fragen oder Informationen steht Ihnen unser technisches Beraterteam gerne zur Verfügung und freut sich auf das Gespräch mit Ihnen: **+49(0)23 55 / 809-61** · [technik@kaiser-elektro.de](mailto:technik@kaiser-elektro.de)

### KAISER GmbH & Co. KG

Ramsloh 4 · 58579 Schalksmühle  
DEUTSCHLAND  
Tel. +49 (0) 23 55 / 809-0 · Fax +49 (0) 23 55 / 809-21  
[www.kaiser-elektro.de](http://www.kaiser-elektro.de) · [info@kaiser-elektro.de](mailto:info@kaiser-elektro.de)

