

BEWERBUNG an das Elektrohandwerk.

Ich bin die, auf die Sie  
immer gewartet haben!



Die Basis der guten Installation

 **KAISER**

Hallo! Hier bin ich, die KAISER **Electronic-Dose ECON® Flex**. Als neueste Dose aus meiner Familie richte ich eine Initiativbewerbung an das gesamte Elektrohandwerk. Ich habe nämlich nie dagewesene Fähigkeiten, die Sie kennen sollten.

Ich bin überzeugt, dass es mit mir einfacher und schneller geht. Außerdem bin ich ein Typ für besondere Fälle, die Sie bisher zum Schwitzen gebracht haben.



*Ich bin die einzige Hohlwanddose,  
die sich nach dem Einbau durch eine  
68er Öffnung vergrößert!*



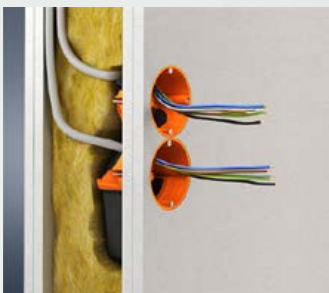
Produkt-Film

## Mein Profil

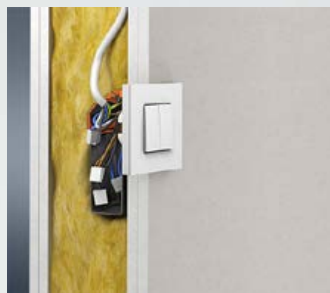
- Ich höre auf den Namen **Electronic-Dose ECON® Flex**.
- Beim Einbau mache ich mich schlank, danach werde ich doppelt so groß.
- Ich halte dicht. Ehrenwort!
- Ich bin ein echtes Markenprodukt.
- Mein Vater ist der Erfinder der Hohlwanddose.
- Meine Familie steht hinter mir – mit 114 Jahren Erfahrung.

## Arbeitsproben

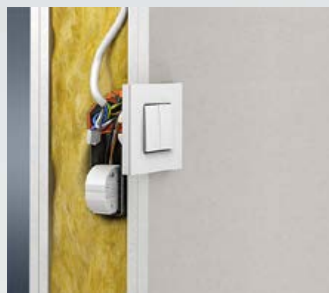
So kann Ihre Arbeit aussehen, wenn Sie sich für mich entscheiden!



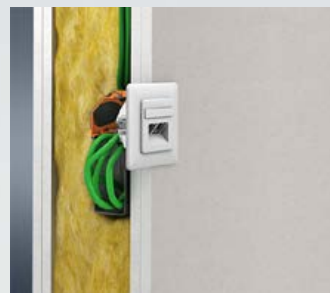
Die Kombination mit Hohlwanddosen ECON® ist möglich.



Zusätzlicher Raum für Verbindungsklemmen.



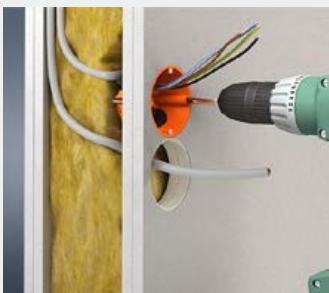
Aufnahme von elektronischen Bauteilen, wie z.B. Aktoren.



Raum für Leitungsreserven.

## Besondere Stärken

Ich kann noch mehr.



Bestehende Einbauöffnungen Ø 68 mm können genutzt werden.



Luftdichte und vollisolierte Kombination mittels Verbindungsstutzen Art. 9060-98.



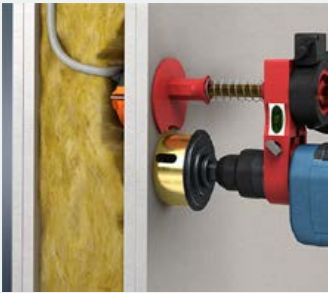
Normgerechte Leitungsrückhaltung. Elastische Dichtungsmembran ermöglicht werkzeuglose Leitungseinführung ...



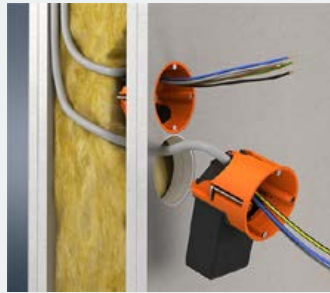
... und Rohreinführungen bis M25 in luftdichter Ausführung.

# Arbeitspraxis

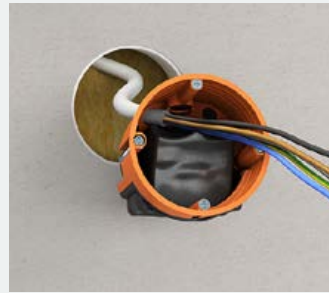
Wenn Sie so mit mir umgehen, wie hier gezeigt, dann werden wir ein gutes Team.



Einbauöffnung Ø 68 mm erstellen; im Bestand Mittenabstand 71 mm mit Hilfe des Profix Art. 1083-xx..



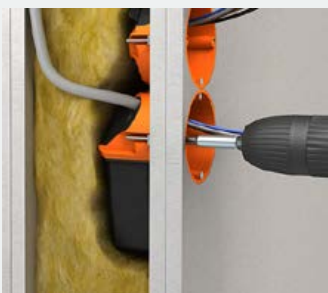
Leitung oder Rohr luftdicht durch die elastische Dichtungsmembran einführen.



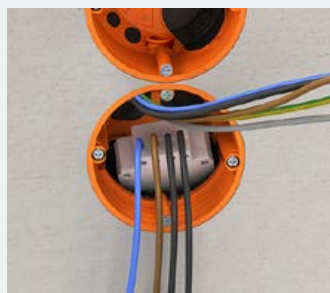
Für die einfache Montage den flexiblen Tunnel einklappen.



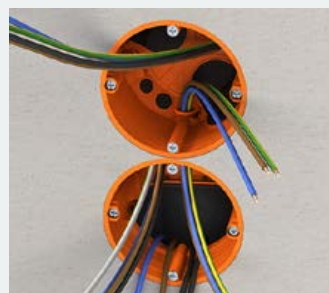
Dose in die Bauteilöffnung einsetzen.



Laschenschrauben der Dose anziehen und den Tunnel ausklappen.



Elektronik-Bauteil in den Tunnel einlegen.



Durchverdrahtung erfolgt mittels Verbindungsstutzen Art. 9060-98.

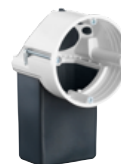


Garantiert luftdicht – sicherer Anschlussraum für elektronische Komponenten.



# Versteckte Werte

## Electronic-Dose ECON® Flex

- für Geräteeinsätze und elektronische Komponenten
- luftdichte Ausführung mit Dichtungsmembranen
- flexibler Tunnel
- kombinierbar mit Geräte-Verbindungsboxen ECON®



**LUFTDICHT**

für Plattenstärke	7 - 30 mm	7 - 30 mm
Länge x Breite x Tiefe	122 x 71 x 75 mm	122 x 71 x 75 mm
Fräslloch Ø	68 mm	68 mm
Geräteschrauben	2	2
Leitungseinführungen 3 x 2,5 mm <sup>2</sup> bzw. 5 x 1,5 mm <sup>2</sup>	2	2
Leitungseinführungen bis Ø 11,5 mm	2	2
halogenfrei	-	•
luftdicht	•	•
Rohreinführungen bis M25	2	2
 / 	• / •	• / •
<b>Art.-Nr.</b>	<b>9268-94</b>	<b>9268-74</b>

**E-MARKEN PARTNER**  
des Jahres 2017



In der Kategorie „Industriepartner“ wurde KAISER mit dem ZVEH E-Markenspartner-Preis 2017 vom Elektrohandwerk ausgezeichnet.

**KAISER GmbH & Co. KG**

Ramsloh 4 · 58579 Schalksmühle  
DEUTSCHLAND

Tel. +49(0)2355.809.0 · Fax+49(0)2355.809.21  
[www.kaiser-elektro.de](http://www.kaiser-elektro.de) · [info@kaiser-elektro.de](mailto:info@kaiser-elektro.de)

