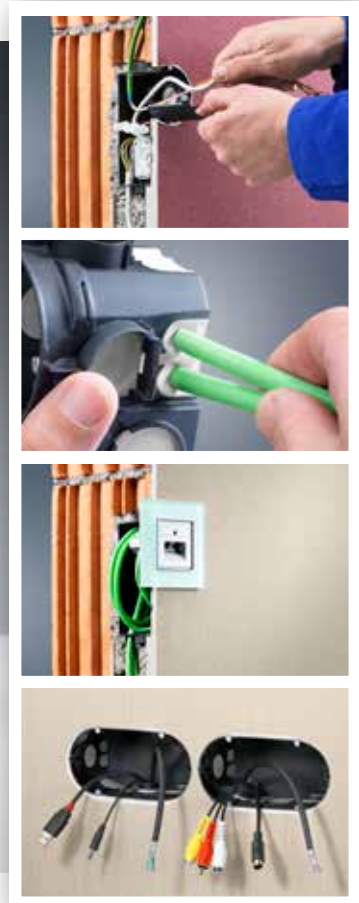


# Electronic-Dose ECON<sup>®</sup> und Doppel-Geräte-Verbindungsdose ECON<sup>®</sup>.

Komfortabler Einbauraum für die zeitgemäße Gebäudeinstallation.

Luftdichte Elektro-Installation in Mauerwerkswänden.





## Electronic-Dose ECON® Doppel-Geräte-Verbindungsdose ECON®

Die Electronic-Dose und Doppel-Geräte-Verbindungsdose mit ECON-Technik eignen sich speziell für Installationen in Mauerwerkswänden, bei denen der Innenputz den raumseitig luftdichten Abschluss bildet.

Die Electronic-Dose ECON® bietet einen großzügigen Geräteeinbauraum und einen zusätzlichen Installationsraum für z. B. Schaltaktoren oder andere elektronische Bauteile. Die zugehörige Trennwand ermöglicht die normgerechte Installation von Bus- und Betriebsspannung in einer Dose.

Die Doppel-Geräte-Verbindungsdose ECON® schafft einen noch nie dagewesenen Komfort bei der Installation besonderer Einbaugeräte. Die große Einbauöffnung und der große Einbauraum ermöglichen z.B. den Einbau von Block- und vorverdrahteten Geräten und schaffen Platz zum Konfektionieren von Leitungen für Multimedia-Anschlüsse.

- Elastische Dichtungsmembran für garantierte Luftdichtheit
- Variable und werkzeuglose Einführung von Einfachen-Leitungen, Duplex- Leitungen und DIN EN Rohren
- Zusätzlicher Raum für dezentrale Installationen von KNX / LON UPAktoren, Jalousie UP-Trennrelais u. v. m.
- Trennwand zur normgerechten Unterbringung zweier Spannungsarten in einer Dose
- Einhaltung der Leitungsbiegeradien bei Netzwerk-Anschlussdosen - optimale Datenübertragung
- Komfortable Installation von vorverdrahteten Geräten und Multimedia-Anschlussdosen

## Verarbeitungshinweise / Luftdichtheit



Die dauerelastische Dichtungsmembran der ECON®-Technik garantiert den luftdichten Anschluss von Leitungen bis Ø 11 mm und Rohren bis Ø 25 mm.



Selbst Duplex-Leitungen lassen sich ohne Installationsrohr sicher luftdicht installieren.



Die Dichtungsmembran legt sich eng um Leitung oder Rohr und verhindert dauerhaft Leckagen in Außenwänden sowie in an Außenwände angrenzende Innenwände.



Die umlaufende Dichtlippe zwischen Dosenkörper und Frontteil sorgt für eine luftdichte Verbindung und somit für den Erhalt der Luftdichtheit des Gebäudes.

## Anwendungsbeispiele Electronic-Dose ECON®



Durch Einsetzen der Trennwand lassen sich zwei unterschiedliche Spannungsarten normgerecht in der Electronic-Dose unterbringen. Darüber hinaus bietet sie einen großzügigen Installationsraum...



... zur dezentralen Installation von z. B. kleinen Fensteraktoren zur Steuerung von Jalousie und Heizung in der Außenwand und hält gleichzeitig die Luftdichtung Dank ECON-Technik intakt.



Die Installation von z. B. Funkaktoren wird durch die Electronic-Dose komfortabel möglich, ohne dass Leitungen oder Geräte unzulässig beansprucht werden.



Netzwerkanschlussdosen können unter Einhaltung der Leitungsbiegeradien mit bestmöglicher Datenübertragung betrieben werden.

## Anwendungsbeispiele Doppel-Geräte-Verbindungsdose ECON®



Die Doppel-Geräte-Verbindungsdose ermöglicht aufgrund der großen Einbauöffnung ohne Mittelsteg...



...den Einsatz von vorverdrahteten Geräten, Blockeinsätzen u.v.m.



Auch für die Installation von Multimedia-Anschlussdosen bietet sie eine komfortable Basis. Der große Einbauräum bietet viel Platz zur Leitungskonfektionierung.



Leitungsreserven sowie Anschlussstecker lassen sich problemlos in die Dose einlegen und verschwinden anschließend hinter den Einbaugeräten.



## Electronic-Dose ECON®

- Mit Trennwand zur normgerechten Spannungstrennung
- Luftdichte Ausführung mit Dichtungsmembran
- 4 Schraubdomme



## Doppel-Geräte-Verbindungsdose ECON®

- Luftdichte Ausführung mit Dichtungsmembran
- 6 Schraubdomme



Länge x Breite x Tiefe	149 x 80 x 68 mm	149 x 80 x 68 mm
Einbauöffnung	60 mm	60 x 131 mm
Geräteschrauben	2	4
Leitungseinführungen bis 11 mm	4	4
Duplex Leitungseinführungen 2 x bis 11 mm	4	4
Rohreinführungen bis M25	4	4
Rohreinführungen im Stutzenbereich bis M25	4	4
	•	•
<b>Art.-Nr.</b>	<b>1068-21</b>	<b>1656-21</b>
Verpackung innen/Versand	10 / 100	10 / 100

## Zubehör



**Signaldeckel**  
1181-60



**Signaldeckel**  
1181-56



**Abstandstutzen**  
1159-34



**Tunnel-Verbinder**  
1159-36

## Werkzeuge



**Diamant-Schleifkrone für Staubabsaugung**  
1088-02/03



**Bohrschablone**  
1190-65



**Staubabsaugung**  
1088-16/21/41

## Electronic-Dosen gibt es auch...

### ... für Leichtbauwände



9062-94

### ... für Schallschutzwände



9069-94

### ... für Brandschutzwände



9462-94

### ... für Betonwände



1268-40

## Technische Information und Beratung

Alle weiterführenden Informationen zu Produkten, Systemlösungen und Kommunikationsmedien sowie Animationen zu unseren Neuheiten finden Sie aktuell auf unserer Internetseite: [www.kaiser-elektro.de](http://www.kaiser-elektro.de)

Für ergänzende Fragen oder Informationen steht Ihnen unser technisches Beraterteam gerne zur Verfügung und freut sich auf das Gespräch mit Ihnen.

KAISER Telefon: ++49(0)2355.809.61 | KAISER eMail: [technik@kaiser-elektro.de](mailto:technik@kaiser-elektro.de)



## KAISER GmbH & Co. KG

Ramsloh 4 · D-58579 Schalksmühle  
Tel. +49(0)2355.809.0 · Fax +49(0)2355.809.21  
[www.kaiser-elektro.de](http://www.kaiser-elektro.de) · [info@kaiser-elektro.de](mailto:info@kaiser-elektro.de)

