

# Innendämmungsdose.

Geräte-Verbindungsdose für gedämmte Innenwände.

**Sicher und wärmebrückenfrei** – Schutz vor Feuchteschäden





## Innendämmungsdose

Geräte-Verbindungsdose für Elektro-Installationen in Innendämm-Systemen. Zur dauerhaft sicheren und wärmebrückenfreien Befestigung von Schaltern, Steckdosen und weiteren Geräten in innenseitig gedämmten Außenwänden. Für ein optimales Raumklima mit nachgewiesenem Schutz vor Feuchtschäden. Anwendbar in vielen Innendämm-Systemen.

- Für die Installation in gedämmten Innenwänden
- Garantiert wärmebrückenfreie Installation
- Feuchtigkeitsregulierend und dämmend
- Vermeidung feuchtebedingter Bauschäden
- Einsetzbar in vielen Dämm-Systemen
- Für Dämmstärken von 30 bis 100 mm
- Montage am Mauerwerk ohne Gips



### Nachweis der Funktionsfähigkeit

Eine umfangreiche Bauteilprüfung der TU Dresden - Institut für Bauklimatik - bestätigt nachweislich die Funktionsfähigkeit der KAISER Innendämmungsdose. Die Untersuchung an Innendämm-Systemen mit  $\lambda > 0,03\text{W/mK}$  in Dämmstärken von 30 bis 100mm bestätigt, dass mit der neuartigen Innendämmungsdose hygrothermisch bedingte Schäden ausgeschlossen werden können. Das Zertifikat steht auf unserer Website im PDF-Format zum Download bereit.





1



2



3

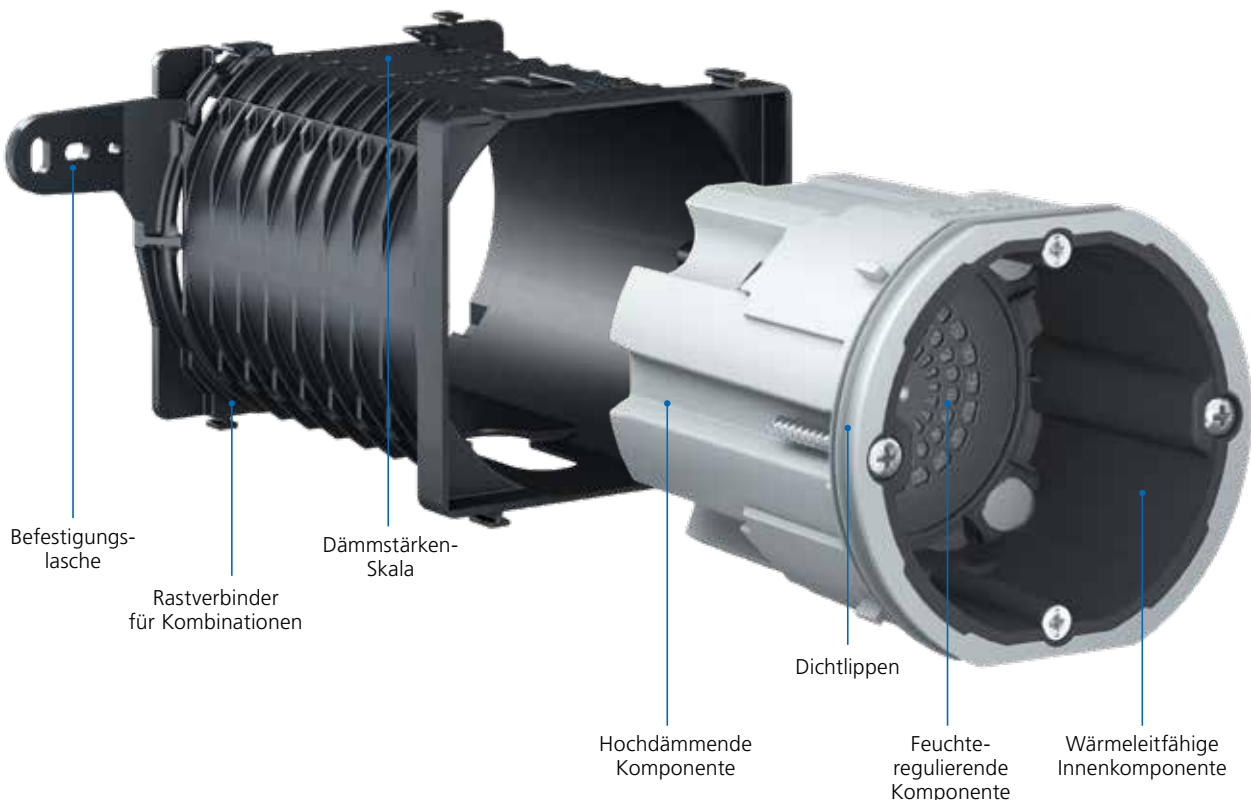


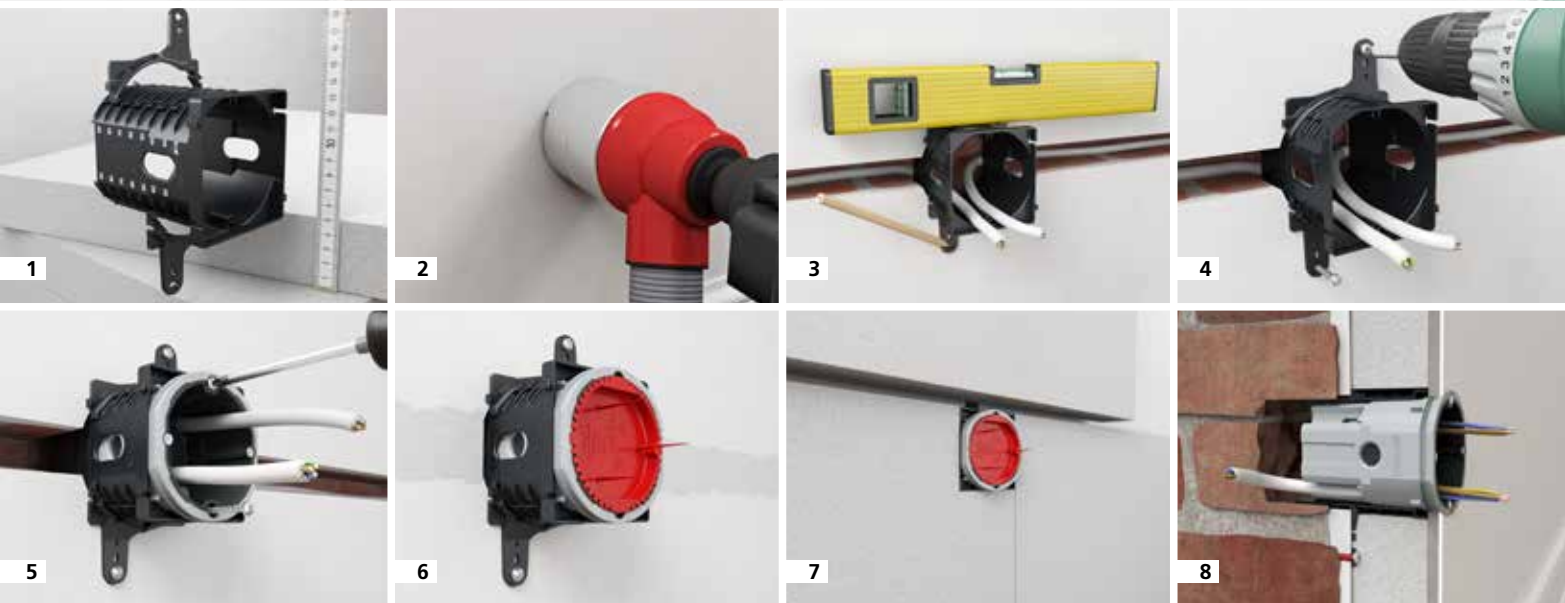
4

**Die Innendämmdose** bietet dem Verarbeiter eine komfortable Lösung zur fachgerechten Ausführung von Elektroinstallationen in Innendämm-Systemen. Überzeugend sind die einfache Montage und flexible Anwendungsmöglichkeit. Nach dem Einbau trägt sie nachweislich zur Funktion des Dämmsystems bei.

#### Verarbeitungshinweise

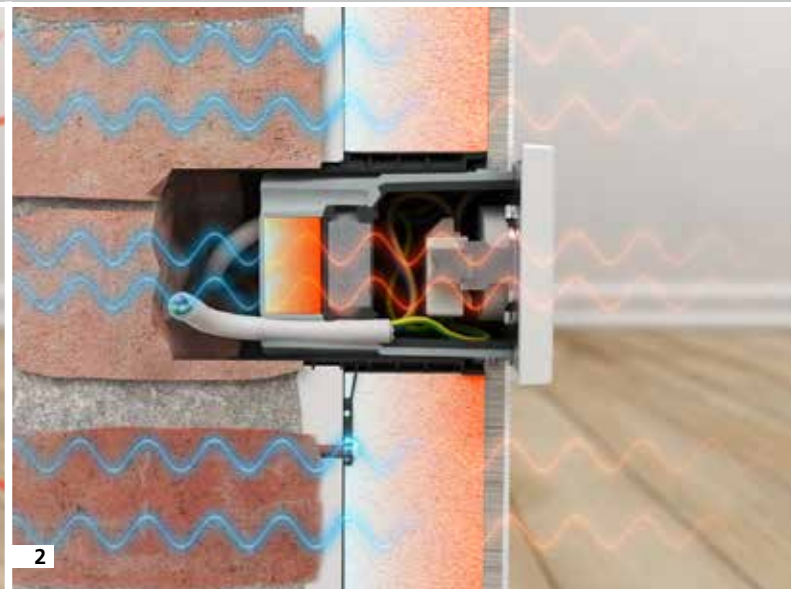
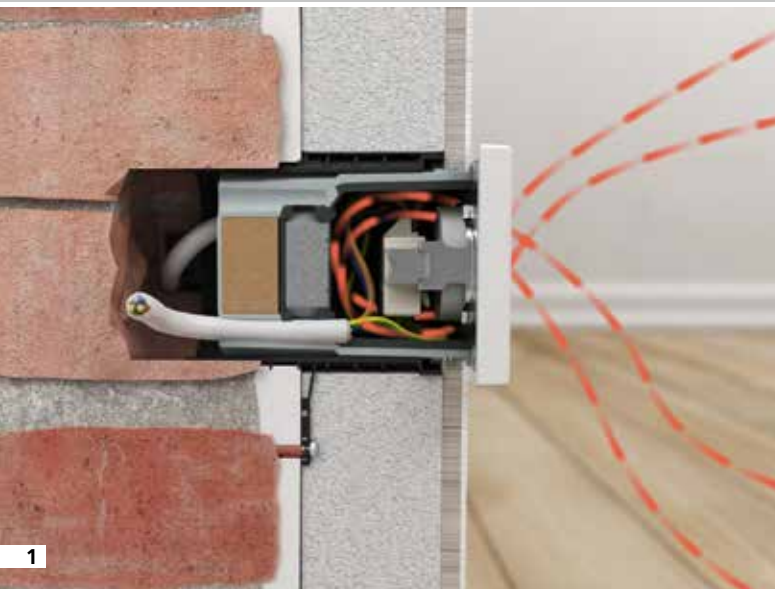
- 1 Montage am Mauerwerk ohne Verwendung von Gips oder Mörtel
- 2 Maßangaben auf dem Adapter ermöglichen eine einfache Anpassung an die Dämmstärke
- 3 Die Dose bietet 4 Einführungsmöglichkeiten für Leitungen bis  $\varnothing$  11,5 mm.
- 4 Passgenaue und luftdichte Leitungseinführung mit Bohrer erstellen





### Montage

- 1 Dämmstärke ermitteln, Befestigungslaschen des Adapters anpassen
- 2 Bei Dämmstärken < 100 mm Wandöffnung erstellen (Ø 82 mm)
- 3 Position auf der Wand festlegen und anzeichnen
- 4 Leitung rückseitig in Adapter einführen, Adapter an der Wand befestigen
- 5 Leitungen in Dose einführen, Dose am Adapter festschrauben
- 6 Leitung abmanteln, Signaldeckel einsetzen
- 7 Anbringen der Innendämmung um die Dose herum
- 8 Signaldeckel entfernen und gewünschten Geräteinsatz montieren



### Funktionsprinzip der Innendämmdose:

#### 1 Luftdichtheit:

- Erhalt der luftdichten Ebene
- Keine Luft-Durchströmung möglich
- Hinterströmung des Dämmsystems wird verhindert
- Keine Konvektion
- Kein Eintrag von Schimmelsporen

#### 2 Wärmedämmung:

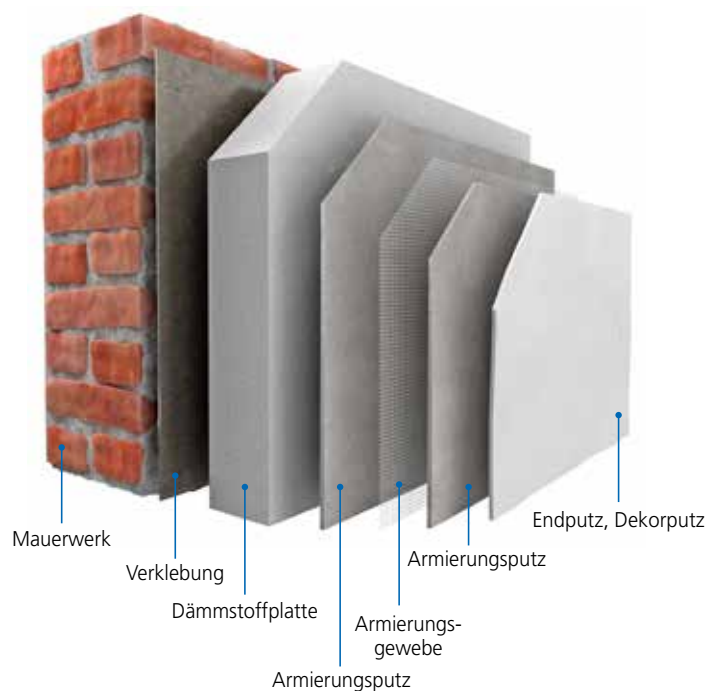
- Keine Wärmebrücke
- Raumwärme gelangt in die Dose aber nicht in die kalte Mauer
- Dämmkomponente ersetzt Funktion des Dämmsystems

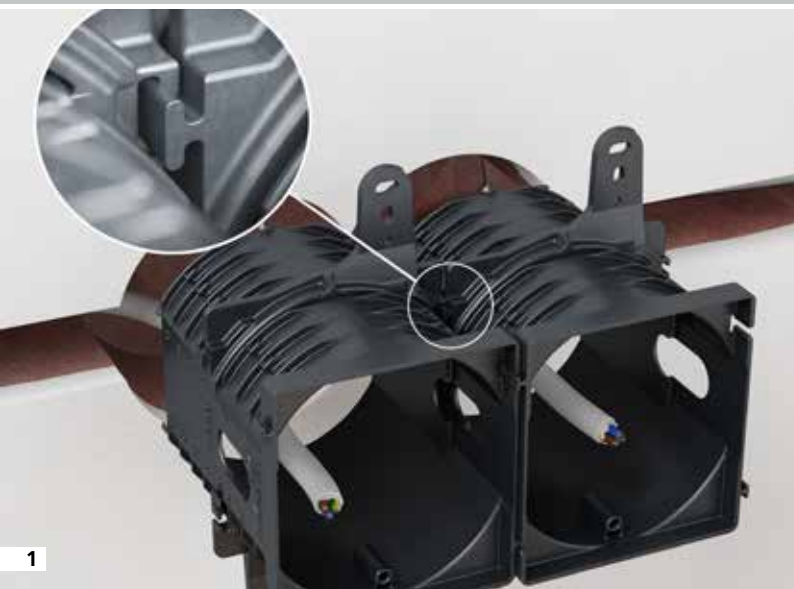
#### 3 Feuchteregulierung:

- Raumseitige Feuchtigkeit (durch schlechtes Lüften, viele Personen im Raum) wird gespeichert
- Feuchte wird gezielt wieder abgegeben
- Keine Korrosion an den Geräteklennen

#### 4 Wärmeleitfähigkeit:

- Hochwärmeleitfähiger Kunststoff in der Innendose
- Raumwärme wird in Dose geleitet
- Die erhöhte Oberflächentemperatur verhindert Bildung von Kondensat





1



2



3



4



3D-Animation

### Erstellung von Kombinationen

- 1 Kombination von Dosen durch einfaches Verrasten des Adapter. Kombinationsabstand 71 mm
- 2 Die Durchführung für den Verbindungsstutzen mit Hilfe des Universal-Öffnungsschneider (Art.-Nr. 1085-80) öffnen
- 3 Vollisolierte Durchverdrahtung mittels Verbindungsstutzen ( Art.-Nr. 9060-88)
- 4 Einbaubeispiel einer Doppelsteckdose

**KAISER GmbH & Co. KG**

Ramsloh 4 · 58579 Schalksmühle  
DEUTSCHLAND

Tel. +49 (0)23 55/809-0 · Fax +49 (0)23 55/809-21

[www.kaiser-elektro.de](http://www.kaiser-elektro.de) · [info@kaiser-elektro.de](mailto:info@kaiser-elektro.de)

