

Innendämmungsdose.

Geräte-Verbindungsdose für gedämmte Innenwände.

Sicher und wärmebrückenfrei – Schutz vor Feuchteschäden





Innendämmungsdose

Geräte-Verbindungsdose für Elektroinstallationen in Innendämm-Systemen. Zur dauerhaft sicheren und wärmebrückenfreien Befestigung von Schaltern, Steckdosen und weiteren Geräten in innenseitig gedämmten Außenwänden. Für ein optimales Raumklima mit nachgewiesenem Schutz vor Feuchtschäden. Anwendbar in vielen Innendämm-Systemen.

- Für die Installation in gedämmten Innenwänden
- Garantiert wärmebrückenfreie Installation
- Feuchtigkeitsregulierend und dämmend
- Vermeidung feuchtebedingter Bauschäden
- Einsetzbar in vielen Dämm-Systemen
- Für Dämmstärken von 30 bis 100 mm
- Montage am Mauerwerk ohne Gips



Nachweis der Funktionsfähigkeit

Eine umfangreiche Bauteilprüfung der TU Dresden - Institut für Bauklimatik - bestätigt nachweislich die Funktionsfähigkeit der KAISER Innendämmungsdose. Die Untersuchung an Innendämm-Systemen mit $\lambda > 0,03\text{W/mK}$ in Dämmstärken von 30 bis 100mm bestätigt, dass mit der neuartigen Innendämmungsdose hygrothermisch bedingte Schäden ausgeschlossen werden können. Das Zertifikat steht auf unserer Website im PDF-Format zum Download bereit.

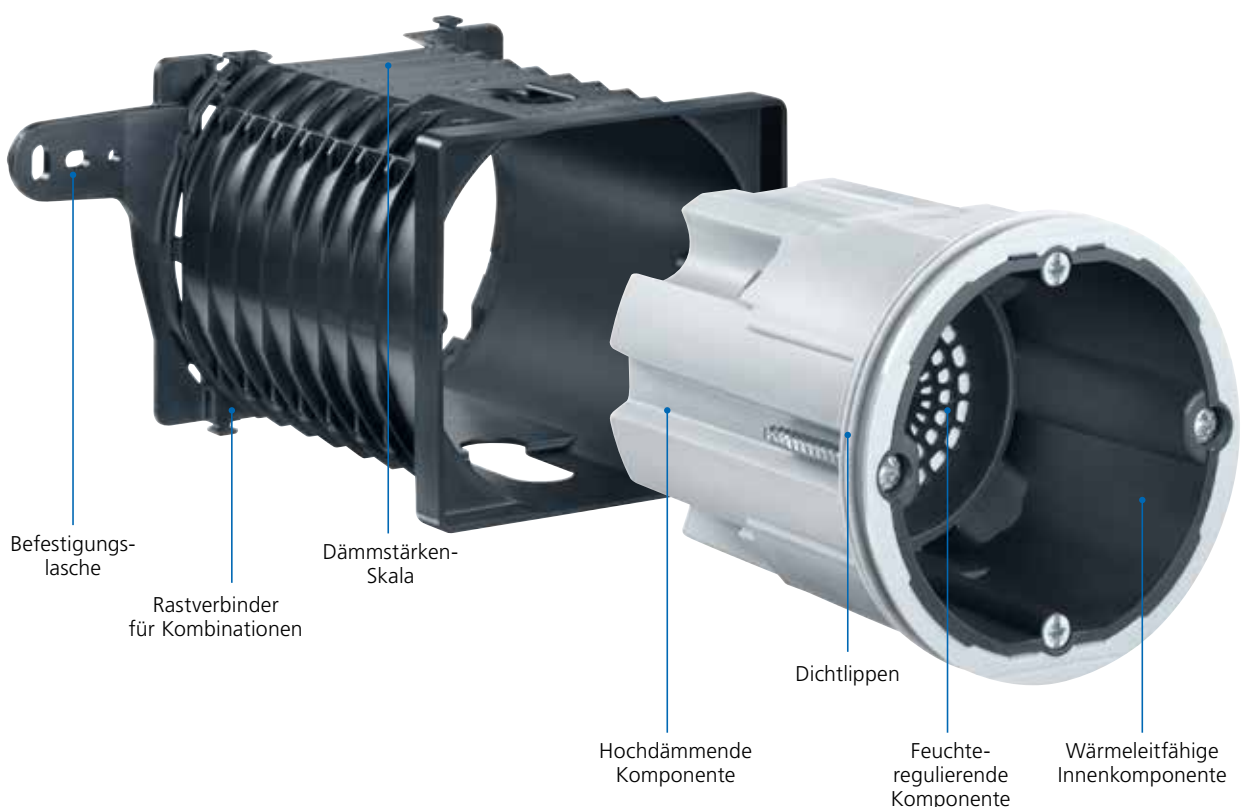


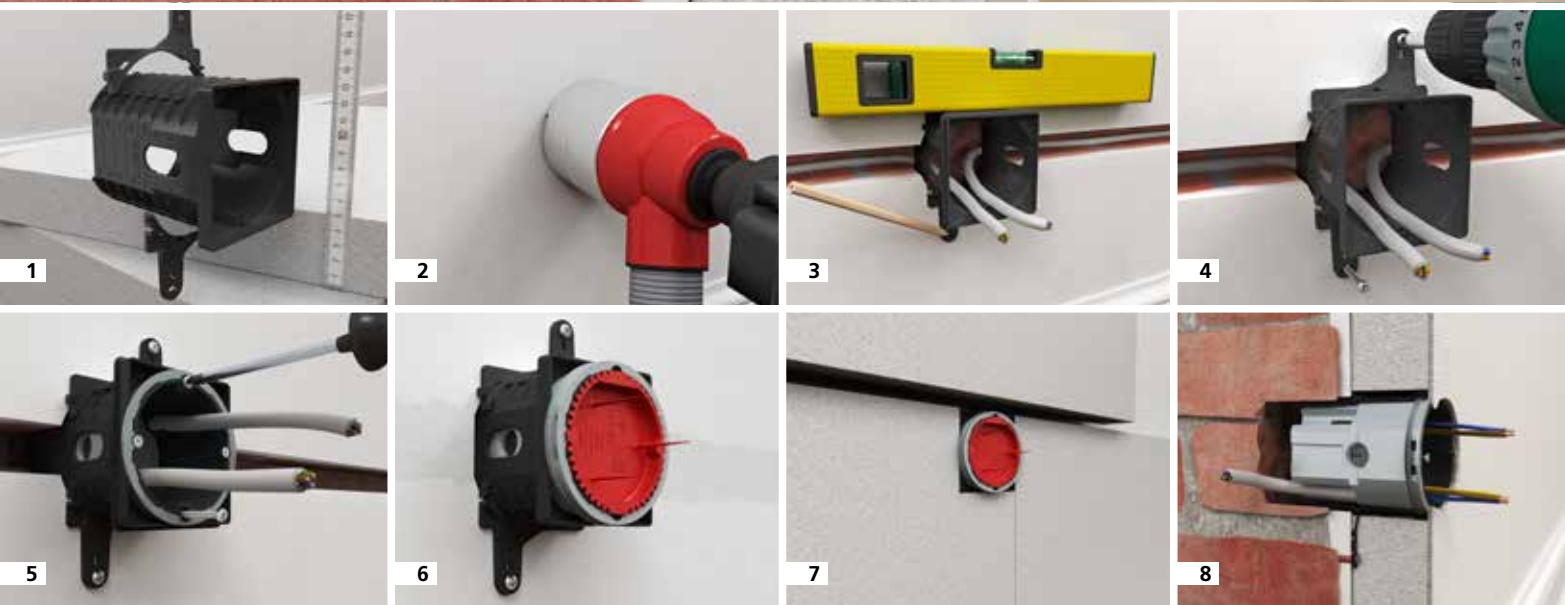


Die Innendämmdose bietet dem Verarbeiter eine komfortable Lösung zur fachgerechten Ausführung von Elektroinstallationen in Innendämm-Systemen. Überzeugend sind die einfache Montage und flexible Anwendungsmöglichkeit. Nach dem Einbau trägt sie nachweislich zur Funktion des Dämmsystems bei.

Verarbeitungshinweise

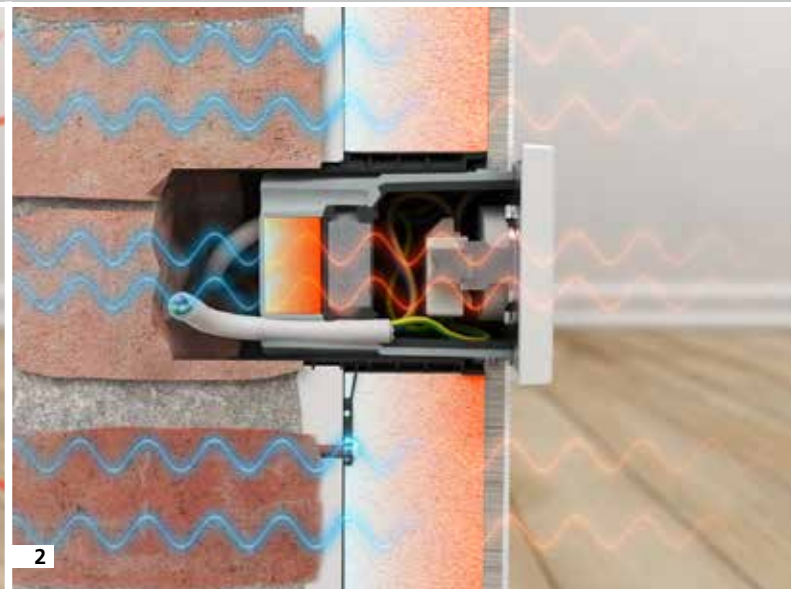
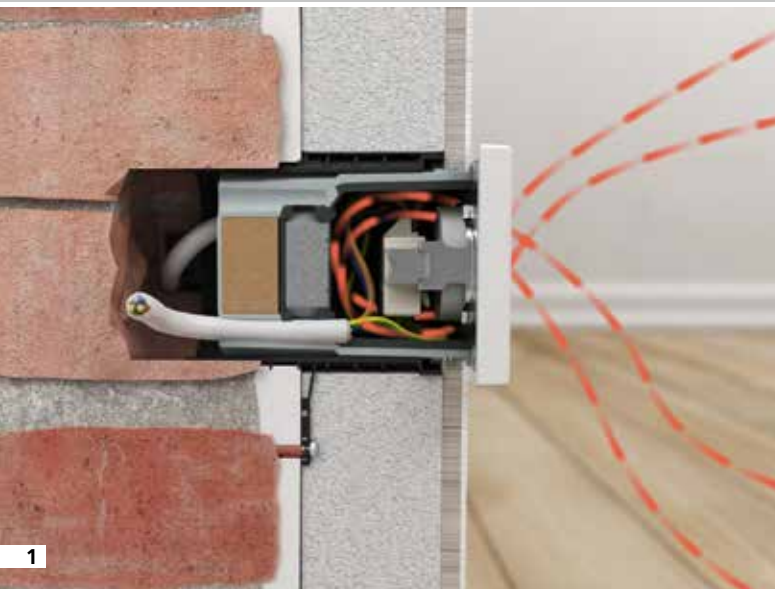
- 1 Montage am Mauerwerk ohne Verwendung von Gips oder Mörtel
- 2 Maßangaben auf dem Adapter ermöglichen eine einfache Anpassung an die Dämmstärke
- 3 Die Dose bietet 4 Einführungsmöglichkeiten für Leitungen bis \varnothing 11,5 mm.
- 4 Passgenaue und luftdichte Leitungseinführung mit Bohrer erstellen





Montage

- 1 Dämmstärke ermitteln, Befestigungslaschen des Adapters anpassen
- 2 Bei Dämmstärken < 100 mm Wandöffnung erstellen (Ø 82 mm)
- 3 Position auf der Wand festlegen und anzeichnen
- 4 Leitung rückseitig in Adapter einführen, Adapter an der Wand befestigen
- 5 Leitungen in Dose einführen, Dose am Adapter festschrauben
- 6 Leitung abmanteln, Signaldeckel einsetzen
- 7 Anbringen der Innendämmung um die Dose herum
- 8 Signaldeckel entfernen und gewünschten Geräteinsatz montieren



Funktionsprinzip der Innendämmdose:

1 Luftdichtheit:

- Erhalt der luftdichten Ebene
- Keine Luft-Durchströmung möglich
- Hinterströmung des Dämmsystems wird verhindert
- Keine Konvektion
- Kein Eintrag von Schimmelsporen

2 Wärmedämmung:

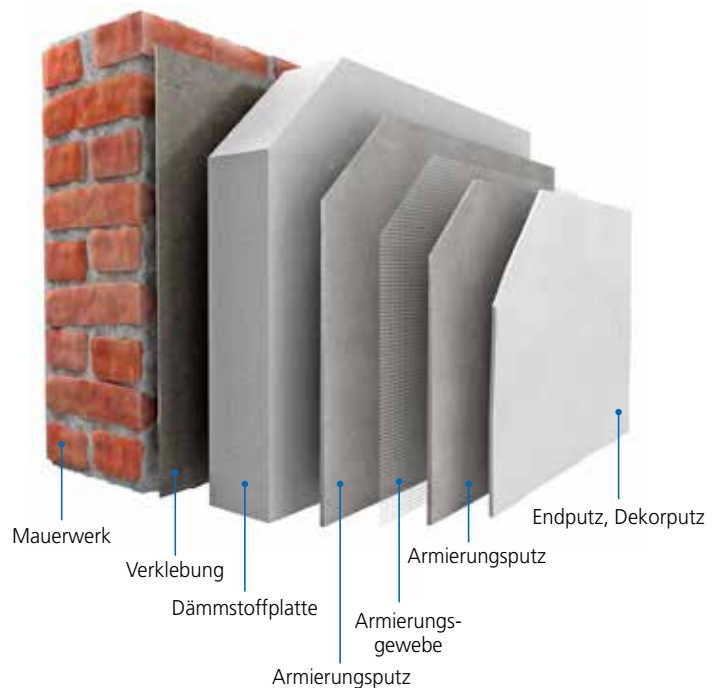
- Keine Wärmebrücke
- Raumwärme gelangt in die Dose aber nicht in die kalte Mauer
- Dämmkomponente ersetzt Funktion des Dämmsystems

3 Feuchteregulierung:

- Raumseitige Feuchtigkeit (durch schlechtes Lüften, viele Personen im Raum) wird gespeichert
- Feuchte wird gezielt wieder abgegeben
- Keine Korrosion an den Geräteklappen

4 Wärmeleitfähigkeit:

- Hochwärmeleitfähiger Kunststoff in der Innendose
- Raumwärme wird in Dose geleitet
- Die erhöhte Oberflächentemperatur verhindert Bildung von Kondensat



Innendämmungsdose

- Geräte-Verbindungsdose für gedämmte Innenwände
- inklusive Befestigungsadapter
- rückseitige Leitungseinführungen
- umlaufende luftdichte Dichtlippe
- Kombination untereinander möglich



3D-Animation

Tiefe	90 mm
Abmessung Adapter (LxBxT)	75 x 81 x 100 mm
für Dämmstärken	30-100 mm
Geräteschrauben	2
Geräteschraubenabstand	60 mm
Leitungseinführungen bis Ø 11,5 mm	4
Verbindungsstutzen pro VPE	3
Art.-Nr.	1159-90
Verpackung innen/Versand	5 / 50

Verbindungsstutzen

- zur vollisolierten Durchverdrahtung bei Kombinationen



Art.-Nr.	9060-88
Verpackung innen/Versand	25 / 100

Universal-Öffnungsschneider für Kunststoffe

- zum Herstellen passgenauer Einführungen
- für Kleinspannungsleitungen von Ø 4 - 7,5 mm
- für Leitungen NYM bis 5 x 2,5 oder 7 x 1,5
- für Kabel NYY bis 5 x 2,5
- für DIN EN Rohre (biegsam) bis Außen-Ø 20/25 mm
- mit Bitaufnahme 1/4" für Akkuschauber



3D-Animation

für passgenaue Öffnungen	4 - 22,5 mm
Art.-Nr.	1085-80
Verpackung innen/Versand	- / 10

Abmantelzange AMZ 2

- für längere Leitungsstücke integriertes Messer für Längsschnitt
- leichtes Arbeiten durch ergonomische Gestaltung
- Schneidmesser gehärtet und geschliffen



zum Abmanteln von NYM-Leitungen	3 x 1,5 bis 5 x 2,5 mm²
Art.-Nr.	1190-02
Verpackung innen/Versand	- / 10



In der Kategorie „Industriepartner“ wurde **KAISER** mit dem **ZVEH E-Markenpartner-Preis 2017** vom Elektrohandwerk ausgezeichnet.

KAISER GmbH & Co. KG

Ramsloh 4 · 58579 Schalksmühle
 DEUTSCHLAND
 Tel. +49 (0)23 55/809-0 · Fax +49 (0)23 55/809-21
www.kaiser-elektro.de · info@kaiser-elektro.de