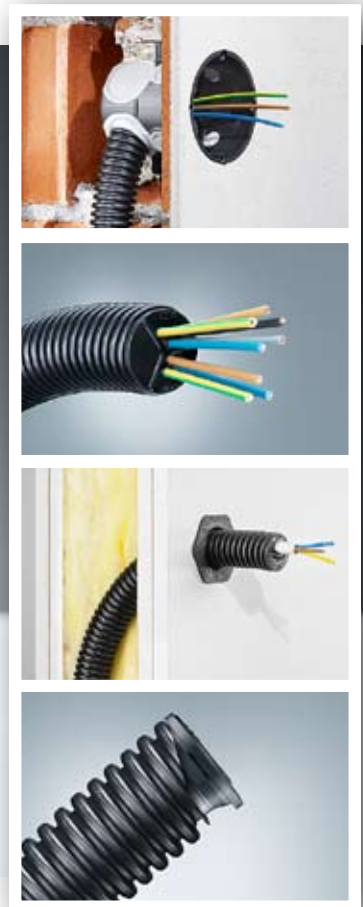


Dichtstopfen.

Zum luft- und rauchdichten Verschließen von Elektroinstallationsrohren.

Einfaches Verschließen - Dauerhaft dicht.





Dichtstopfen

Dichtstopfen mit ECON®-Technik, für das Abdichten aller gängigen Elektroinstallationsrohre in Gerätedosen oder an Leitungsauslässen.

Der lange Dichtstutzen mit drei Dichtlippen und unterschiedlichen Weiten passt sich dem jeweiligen Installationsrohr an und garantiert den luftdichten und rauchdichten Abschluss auch bei schräg geschnittenen Rohren.

Ab Rohrgröße M25 sind die Membranflächen durch Trennstege unterteilt. Diese sorgen für eine sichere Leitungsführung und vermeiden Beschädigungen und Leitungszwickel.

- Für Leerrohrinstallationen in luftdichter Ausführung oder in Brandschutzbereichen
- Dichtstutzen mit drei Dichtlippen und unterschiedlichen Weiten passt sich dem Installationsrohr optimal an und garantiert den luftdichten Abschluss
- Elastische Dichtungsmembran für garantierte Luftdichtheit
- Werkzeuglose Leitungsdurchführung
- Trennstege in der Membran vermeiden Leitungszwickel
- Für alle Installationsrohre M16 - M40, Pg 9 – Pg 36, $\frac{3}{4}$ " und $\frac{5}{8}$ "



Produktvorteile



Die elastische Dichtungsmembran der ECON®-Technik fñgt sich beim Durchstoßen um die Leitung oder Einzeladern,...



...unkontrollierte Luftströme werden somit ausgeschlossen.



Ab Rohrgröße M25 sind die Membranflächen durch Trennstegte unterteilt,...



...diese sorgen für eine sichere Leitungsfñhrung und vermeiden Beschädigungen und Leitungszwickel.

Verarbeitungshinweis



Der lange Dichtstutzen mit drei Dichtlippen und unterschiedlichen Weiten passt sich dem jeweiligen Installationsrohr optimal an...



...und garantiert einen luftdichten Abschluss auch bei schräg geschnittenen Rohren.



Im Bereich der luftdichten Installation vermeiden die Dichtstopfen Leckagen an den Rohrenden.



Bei Installationen in Brand-schutzbereichen verschleißt der Dichtstopfen die Rohrenden und sorgt für den rauchdichten Raumabschluss.

Dichtstopfen

- zum Abdichten aller gängigen Installationsrohre M16 - M40, Pg 9 – Pg 36, ¾" und ⅝"
- dauerelastischer Kunststoff

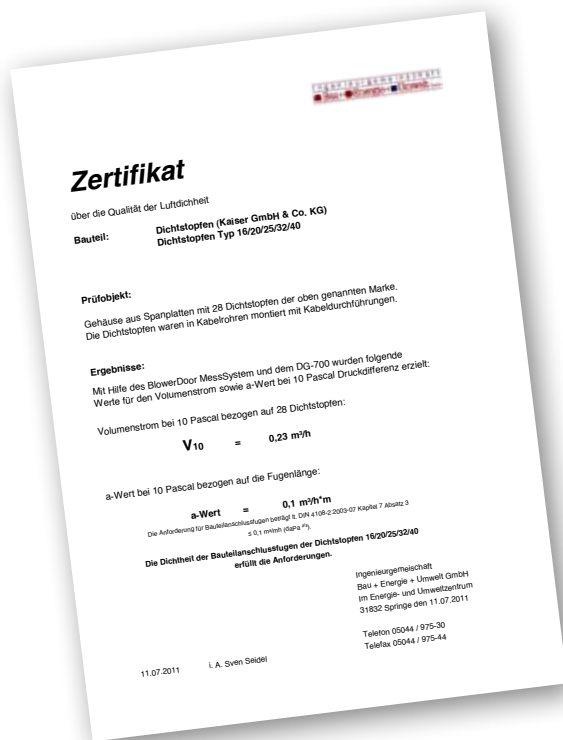
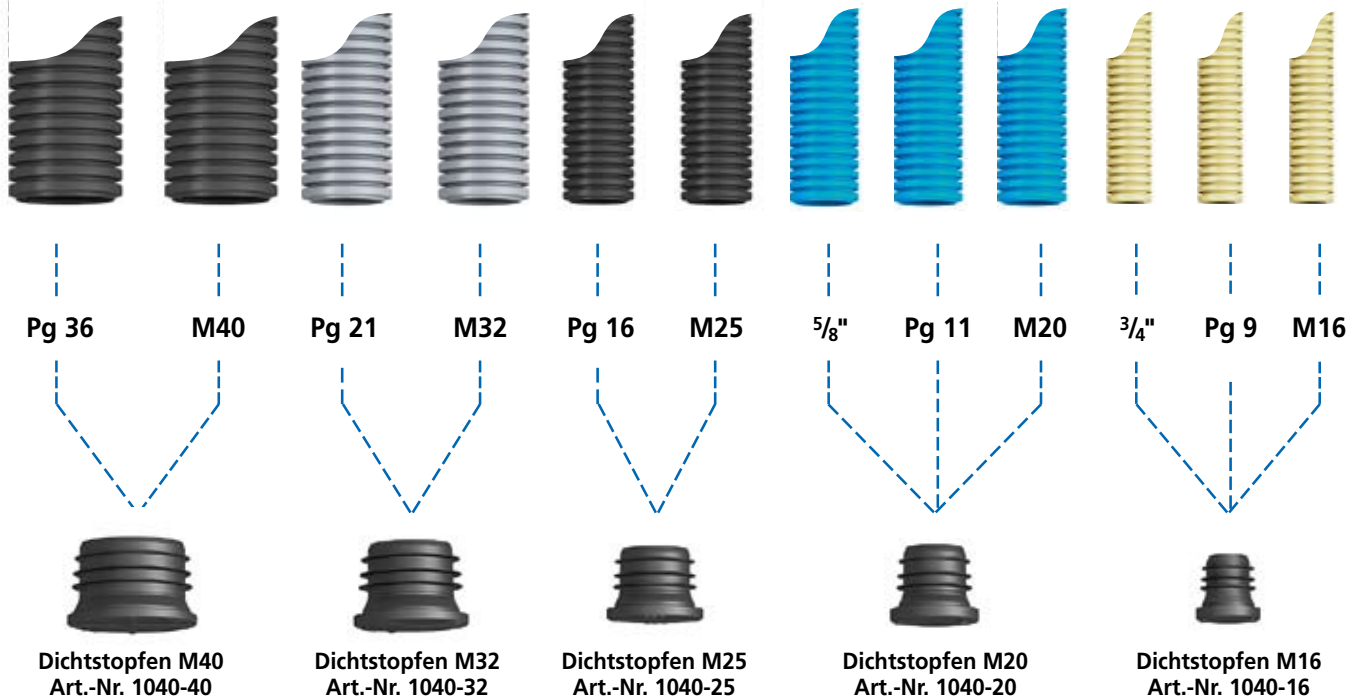


Dichtstopfen	M16	M20
DIN EN Rohr Ø	16 mm	20 mm
Art.-Nr.	1040-16	1040-20
Verpackung innen/Versand	25 / 100	25 / 100



Dichtstopfen	M25	M32	M40
DIN EN Rohr Ø	25 mm	32 mm	40 mm
Art.-Nr.	1040-25	1040-32	1040-40
Verpackung innen/Versand	25 / 100	25 / 50	- / 25

Zuordnung Rohrgrößen und Dichtstopfen



Zertifikat über die Qualität der Luftdichtheit

In umfangreichen Blower-Door-Tests wurde durch ein neutrales Institut die Luftdichtheit der Dichtstopfen M16 - M40 getestet und bestätigt.

Technische Information und Beratung

Alle weiterführenden Informationen zu Produkten, Systemlösungen und Kommunikationsmedien sowie Animationen zu unseren Neuheiten finden Sie aktuell auf unserer Internetseite: www.kaiser-elektro.de

Für ergänzende Fragen oder Informationen steht Ihnen unser technisches Beraterteam gerne zur Verfügung und freut sich auf das Gespräch mit Ihnen.

KAISER Telefon: ++49(0)2355.809.61 | KAISER eMail: technik@kaiser-elektro.de



KAISER GmbH & Co. KG

Ramsloh 4 · D-58579 Schalksmühle
Tel. +49(0)2355.809.0 · Fax +49(0)2355.809.21
www.kaiser-elektro.de · info@kaiser-elektro.de

