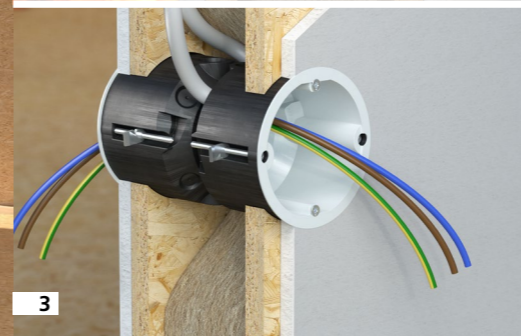
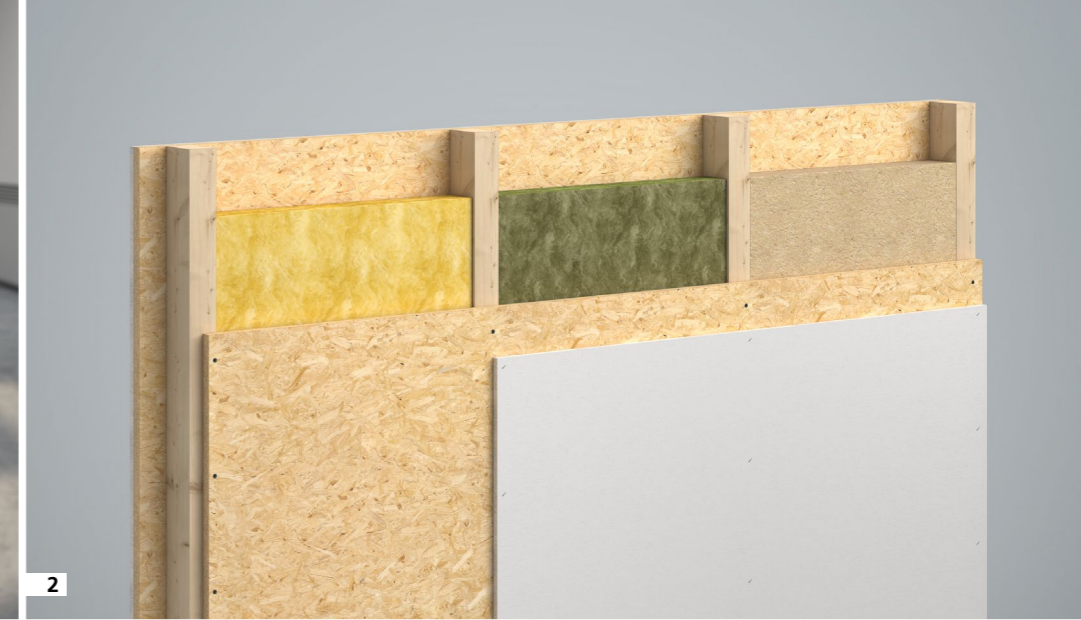


Boîtes de protection incendie HWD 90.

Désormais pour les constructions en ossature ou panneaux en bois.

Boîtes de protection incendie avec homologation générale du DIBt.





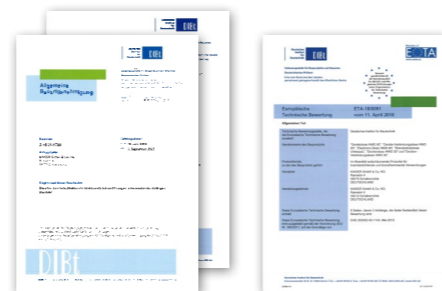
Pour les parois sèches dans la construction en bois

Depuis l'introduction de la première boîte de protection incendie pour les parois de protection incendie en 2006, la gamme d'applications a été continuellement étendue. Les **boîtes de protection incendie HWD 90** sont désormais également homologuées **pour les parois en bois dans les constructions en ossature ou panneaux en bois**. Elles conservent les propriétés de protection incendie de la paroi avec une résistance au feu de F30-B et F60-B. Aucune mesure supplémentaire, telle qu'un bardage, n'est nécessaire. Même en cas d'encastrement directement opposé, la protection incendie de la paroi est garantie pendant 30 ou 60 minutes.

- Pour les parois de protection incendie dans les constructions en bois F30-B et F60-B
- Pour les parois de construction en ossature en bois ou panneaux en bois
- Également pour les systèmes de parois avec isolation en fibres de bois
- Possibilité d'installation ultérieure
- Pour un encastrement directement opposé

Indice d'affaiblissement acoustique R'_w jusqu'à **77 dB**

NOUVEAU
F30-B **NOUVEAU**
F60-B



Homologations de type
Z-19.21-1788
Z-19.21-2064
ETA
ETA-18/0091

Les certificats actuels peuvent être consultés directement sur le produit à l'adresse www.kaiser-elektro.de.

Ø 74 mm



Boîte d'appareils HWD 90 9463-01

- Profondeur : 44 mm
- 2 entrées de câble

Ø 74 mm



Boîte d'encastrement HWD 90 9464-01

- Profondeur : 54,5 mm
- 4 entrées de câble

Ø 2 x 74 mm

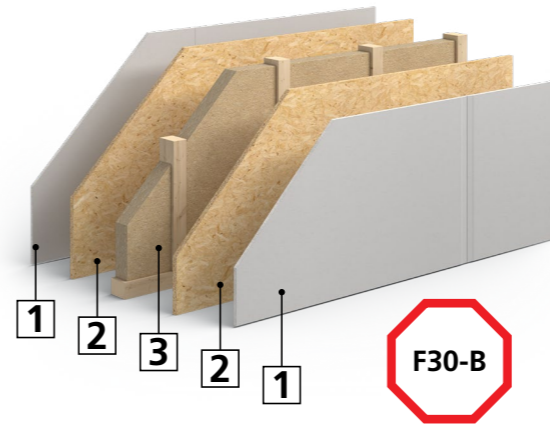


Boîte électronique HWD 90 9462-94

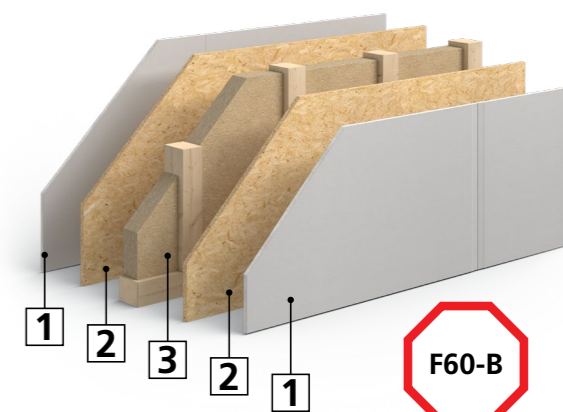
- Grande zone de raccordement supplémentaire pour la technique de communication et de réseau
- Espace supplémentaire pour les composants électroniques (actionneurs KNX, relais, modules radio, technique de communication)
- Utilisable également comme **boîte double**
- Profondeur : 70 mm
- 4 entrées de tuyau, 4 entrées de câble

- 1 Sous l'effet de la chaleur, l'agent intumescent se transforme en mousse et empêche la propagation du feu et de la fumée.
- 2 Pour les constructions en ossature en bois et panneaux en bois F30-B et F60-B avec isolation en laine de verre ou de roche, ou en fibres de bois.
- 3 La fonction de protection incendie est maintenue même lorsque des boîtes directement opposées sont encastrees.
- 4 Dans une paroi F60-B, des combinaisons de 3 boîtes au maximum sont possibles. Avec une paroi F30-B, des combinaisons de 5 boîtes au maximum sont possibles.
- 5 La boîte électronique/double HWD 90 est également homologuée pour les constructions mentionnées ci-dessus.

Le **montage éprouvé** n'a pas changé. Même dans la construction en bois, tout encastrement directement opposé reste possible jusqu'à la classe de résistance au feu F30-B (combinaison max. de 5 boîtes) ou F60-B (combinaison max. de 3 boîtes). Toutes les boîtes de type HWD 90 conservent complètement la fonction d'isolation acoustique jusqu'à un indice d'affaiblissement acoustique de 77 dB.



- 1 Plaque de plâtre de 9,5 mm
 - 2 Panneau OSB/MDF, contreplaqué ou de particules de 15 mm
 - 3 40 mm d'isolation en fibre de bois, laine de verre ou de roche
- Poutres en bois 60 x 40



- 1 Panneau de placoplâtre anti-feu de 12,5 mm
 - 2 Panneau OSB/MDF, contreplaqué ou de particules de 15 mm
 - 3 60 mm d'isolation en fibre de bois, laine de verre ou de roche
- Poutres en bois 40 x 80

Certifiées. En toute sécurité dans la paroi.

Les boîtes de protection incendie HWD 90 et la boîte électronique HWD 90 sont particulièrement polyvalentes - de véritables multitalent. Les boîtes de protection incendie HWD 68 constituent la base d'une bonne protection incendie. Le tableau indique les domaines d'application homologués.



9463-01



9464-01



9462-94



9463-02



9464-02

Boîte d'appareils HWD 90 /
boîte d'encastrement

Boîte électronique
HWD 90

Boîte d'appareils HWD 68 /
boîte d'encastrement

Type de paroi / Construction de paroi	Exigence minimale de la paroi	Étape d'installation	F30-B (EI30)	F60-B (EI60)	F90 (EI90)	F120 (EI120)	F30 (EI30)	F60 (EI60)	F90 (EI90)	F120 (EI120)	F30 (EI30)	F60 (EI60)	F90 (EI90)	F120 (EI120)		
Construction en ossature en bois et panneaux en bois 	<ul style="list-style-type: none"> Épaisseur minimale de la paroi 109 mm (F30-B) 135 mm (F60-B) Support en bois 40 x 60 mm (F30-B) 60 x 80 mm (F60-B) Tôlerie des deux côtés 1 x 15 mm panneau en bois (p. ex. OSB) F30-B avec plaque de plâtre de 1 x 9,5 mm F60-B avec panneau de placoplâtre anti-feu 1 x 12,5 mm Isolation en fibre de bois 50 kg/m³ Laine de verre 14 kg/m³ Laine de roche 40 kg/m³ 	30 cm du plafond	✓	✓			✓	✓								
		115 cm du plancher fini	✓	✓			✓	✓								
		105 cm du plancher fini	✓	✓			✓	✓								
		30 cm du plancher fini	✓	✓			✓	✓								
DIN - Paroi 	<ul style="list-style-type: none"> Épaisseur minimale de la paroi 100 mm Support en métal ou en bois Tôlerie des deux côtés 2 x 12,5 mm panneaux de placoplâtre anti-feu Isolation en laine minérale > 1 000 °C 	30 cm du plafond	✓	✓	✓	✓	✓	✓	✓	✓	✓	✓	✓	✓		
		115 cm du plancher fini	✓	✓	✓	✓	✓	✓	✓	✓	✓	✓	✓	✓	✓	
		105 cm du plancher fini	✓	✓	✓	✓	✓	✓	✓	✓	✓	✓	✓	✓	✓	
		30 cm du plancher fini	✓	✓	✓	✓	✓	✓	✓	✓	✓	✓	✓	✓	✓	
Paroi homologuée (abP, abZ ou aBG) 	<ul style="list-style-type: none"> Épaisseur minimale de la paroi 100 mm Support en métal ou en bois Tôlerie des deux côtés 2 x 12,5 mm de plaques de ciment ou de plaques de plâtre Avec ou sans isolation abZ : agrément technique général abP : certificat d'essai général de l'autorité compétente pour la construction aBG : homologation générale 	30 cm du plafond	✓	✓	✓		✓	✓	✓		✓	✓	✓	> 1 000 °C > 1 000 °C > 1 000 °C		
		115 cm du plancher fini	✓	✓	✓		✓	✓	✓		✓	✓	✓	✓	> 1 000 °C > 1 000 °C > 1 000 °C	
		105 cm du plancher fini	✓	✓	✓		✓	✓	✓		✓	✓	✓	✓	> 1 000 °C > 1 000 °C > 1 000 °C	
		30 cm du plancher fini	✓	✓	✓		✓	✓	✓		✓	✓	✓	✓	> 1 000 °C > 1 000 °C > 1 000 °C	
Paroi de gaine 	<ul style="list-style-type: none"> Support en métal Tôlerie d'un seul côté Pour les boîtes d'appareils 2 x 20 mm Pour les boîtes de dérivation 2 x 25 mm Plaques à base de ciment ou de plâtre F30 aucune isolation F60 30 kg/m³, > 1 000 °C F90 Termarock® 100, 100 kg/m³ 	30 cm du plafond	✓	✓	✓											
		115 cm du plancher fini	✓	✓	✓											
		105 cm du plancher fini	✓	✓	✓											
		30 cm du plancher fini	✓	✓	✓											
Remarque : l'utilisation des boîtes HWD 90 dans les parois de gaines est agréée en Allemagne par l'homologation générale. En cas d'utilisation dans d'autres pays, les certificats, normes, directives ou règlements applicables doivent être respectés.																

Le lien vous amène directement à la page de solution pour l'installation électrique de la protection incendie sur le site de KAISER : https://www.kaiser-elektro.de/de_DE/loesungen/brandschutz/

Conseils et informations techniques

Toutes les informations détaillées sur les produits, solutions et médias de communication sont actuellement disponibles sur notre site internet : www.kaiser-elektro.de

En cas de questions ou pour en savoir plus, contactez notre équipe de conseillers techniques qui répondra à vos demandes avec plaisir : **+49(0)2355/809-61** technik@kaiser-elektro.de

KAISER GmbH & Co. KG

Ramsloh 4 58579 Schalksmühle

ALLEMAGNE

Tél. +49(0)2355.809.0 Fax +49(0)2355.809.21

www.kaiser-elektro.de info@kaiser-elektro.de



Film sur le produit

KAISER
Die Basis der guten Installation