

# O-range ECON<sup>®</sup> Data

Der neue Standard für Daten- und Netzwerk-Installationen!



O-range ECON<sup>®</sup> Data

DOSENSPEZIALIST

 **KAISER**  
Die Basis der guten Installation

# Der **Dosenspezialist** für die Kommunikationstechnik

## **OPTIMAL**

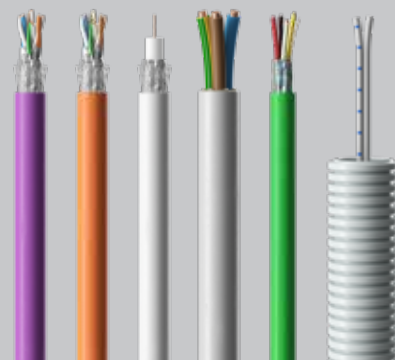
**NEU**

**Geräte-Anschlussdose für Kommunikationseinsätze,** geeignet auch für 230V-Geräte.

**Innovative Leitungseinführungen** vermeiden Leitungsknicke durch die Unterbringung der Leitungsreserve in der Leichtbauwand.

**4 Schraubdome** für maximale Flexibilität bei der Gerätebefestigung.

**O-range ECON® Data** für Netzwerk-, Koaxial-, NYM- und Fernmeldeleitungen oder im Rohr verlegte Lichtwellenleiter



# PLOPP



**Die Öffnungslasche:**  
Werkzeuglose neue Öffnungstechnik zum definierten Öffnen der Rohrmembran – garantiert dauerhaft luftdicht!



**Integrierte Leitungsrückhaltung** der NYM-Leitungen nach DIN EN 60670



**Perfekte Positionierung** der Leitungseinführungen für Kommunikationsleitungen



**2 Rohr-Einführungen** für Ø 20/25 mm-Installationsrohre



**Kombinierbar** mit allen Anwendungen des O-range®-Programms



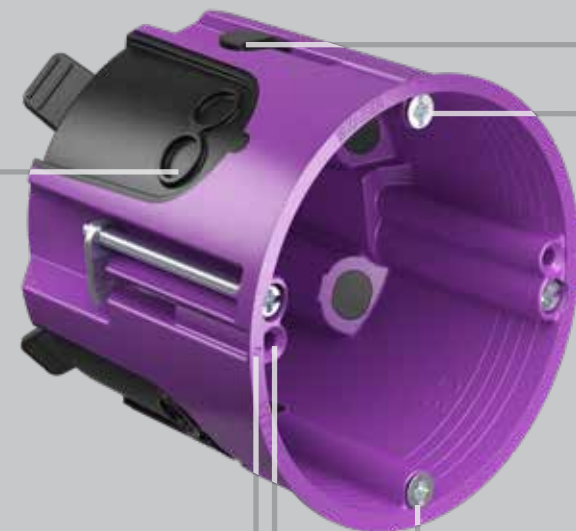
**2 komfortable Leitungseinführungen** für den Anschluss von Keystone-Modulen



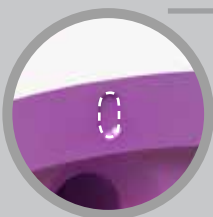
**Richtungsneutrale Kombinierbarkeit** bei 2-fach- bis 5-fach-Kombinationen



**4 innovative Leitungseinführungen** für den Anschluss von Netzwerk-Anschlussdosen



**Geräteschrauben:** Mit Plus-Minus-Antrieb!



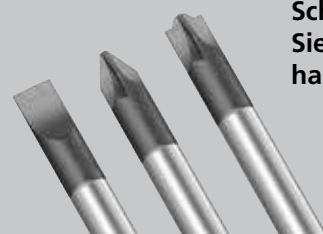
**Mittenkennzeichnung** zur optimalen Ausrichtung der Dose in der Installationsöffnung



**4 Schraubdomes** für maximale Flexibilität bei der Gerätebefestigung



**Egal, welchen Schraubendreher Sie zur Hand haben, er passt!**





Artikel	O-range ECON® Data Geräte-Anschlussdose	O-range ECON® Data Geräte-Anschlussdose (halogenfrei)	Verbindungsstutzen	Verbindungsstutzen (halogenfrei)
<b>für Plattenstärke</b>	<b>7–40 mm</b>	<b>7–40 mm</b>		
Tiefe	74 mm	74 mm		
Fräsloch Ø	68 mm	68 mm		
Rohreinführungen bis Ø 25 mm	2	2		
Leitungseinführungen 3 x 2,5 mm <sup>2</sup> bzw. 5 x 1,5 mm <sup>2</sup>	1	1		
Leitungseinführungen 3 x 1,5 mm <sup>2</sup>	2	2		
Leitungseinführungen für Kommunikationsleitungen	6	6		
halogenfrei	–	•	–	•
luftdicht	•	•	•	•
VDE / ÖVE	• / •	• / •		
<b>Art.-Nr.</b>	<b>9280-22</b>	<b>9280-78</b>	<b>9060-98</b>	<b>9060-78</b>
Verpackung innen/Versand	<b>10 / 100</b>	<b>10 / 100</b>	<b>25 / 100</b>	<b>25 / 100</b>

#### Geräte-Anschlussdose O-range ECON® Data

- Für Netzwerk-, Koaxial-, NYM- und Fernmeldeleitungen
- 4 Schraubdomen
- Luftdichte Ausführung mit Dichtungsmembranen
- Werkzeuglose Leitungs- und Rohreinführungen
- Integrierte Leitungsrückhaltung der NYM-Leitungen, Selbsthemmung der Kommunikationsleitungen und Rohre
- Kombinierbar mit allen Anwendungen des O-range®-Programms

#### Weitere Artikel aus der O-range ECON® Produktfamilie:



9263-22\*   9264-22\*   9266-22\*   9268-94\*   9273-91\*   9252-22\*   9253-22\*   9254-22\*

#### Weitere Artikel aus der O-range Produktfamilie:



9063-02\*   9064-02\*

#### Passendes Werkzeug:



1083-10   1083-70

#### Passendes Zubehör:



1085-99   1190-02   1040-16   1040-20   1040-25

\* auch in halogenfrei erhältlich



Produkt-Film



**KAISER GmbH & Co. KG**  
 Ramsloh 4 · 58579 Schalksmühle  
 DEUTSCHLAND  
 Tel. +49(0)2355.809.0 · Fax +49(0)2355.809.21  
[www.kaiser-elektro.de](http://www.kaiser-elektro.de) · [info@kaiser-elektro.de](mailto:info@kaiser-elektro.de)



**KAISER**  
 Die Basis der guten Installation