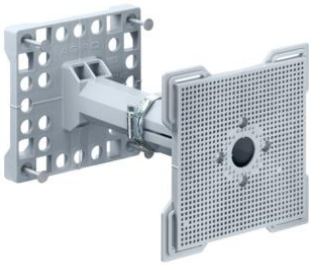
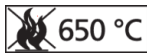


Teleskophalter für Montagen in Beton



halogen-
frei



Teleskop-Abstützung

- zum Abstützen aller Kästen (99xx.xx ohne Stützelementaufnahme) in stehender Holz-Schalung
- Befestigung der Sockelplatte durch 4 beigefügte Nägel
- Befestigung der Kästen durch Anschrauben auf der Trägerplatte
- Einstellbares Maß ohne Verlängerung für die Mauerstärke von 135 bis 205 mm + Kastenhöhe.
Einstellbares Maß mit beiliegender Verlängerung von 195 bis 265 mm + Kastenhöhe.

Artikel-Nr.:	9957
EAN:	7611614075365
Länge	110 mm
Breite	110 mm
Höhe	150-300 mm
Anzahl Nägel	4
Versand	10
Preisgruppe	130

Feststellung durch mitgelieferte Schlauchschelle

Achtung : Schlauchschelle absolut fest anziehen!

das eingestellte Maß (inkl. Kastenhöhe) sollte immer min. 2 cm länger sein als die Mauerstärke

halogen-
frei