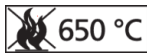
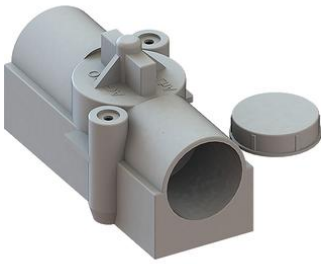


## Universeller Decken- und Wandauslass



### Wandauslass

- Nicht geeignet zur Aufnahme einer Hängelast nach EN 60670-21

<b>Artikel-Nr.:</b>	<b>9951</b>
EAN:	7611614025902
Material	Polyethylen
Länge	90 mm
Breite	45 mm
Tiefe	50 mm
Einbaudurchmesser Leuchte / Lautsprecher	30 mm
Rohr-Kombieinführungen M20/25	2
Versand	50
Preisgruppe	130

Universeller Decken- und Wandauslass mit KSK-Technik für die besonders schnelle und sichere Installation. Die universelle Anschraubfläche von Ø 85 mm ermöglicht die saubere Montage von Leuchten, Rauchmeldern etc. ohne zu Bohren.

- Rohreinführung mit einem Hammerschlag öffnen
- Kombieinführung für zwei Rohrgrößen
- Integrierter Rohrstopper vermeidet das innenseitige Kürzen der Rohre
- Saubere Montage von Anbaugeräten an der universellen Anschraubfläche ohne zu bohren oder zu dübeln

