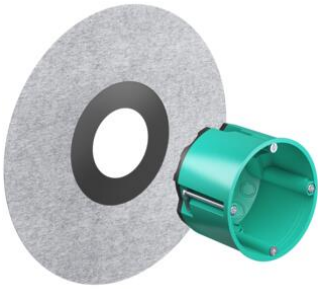


Feuchtraum Geräte-Verbindungsdose



Feuchtraum Geräte-Verbindungsdose

- Umlaufender 5 cm breiter Klebekragen zur Aufnahme von mineralischen Abdichtungsstoffen, z. B. Dichtschlämme
- Komfortables Eindichten in die Abdichtungsebene dank vliesartiger Oberflächenstruktur der Abdichtungsmanschette
- Geprüft und zertifiziert nach DIN 18534
- Luft- und wasserdichte Ausführung mit Dichtungsmembranen für sechs Leitungen bis max. Ø 11,5 mm mit integrierter Leitungsrückhaltung
- Verwendbar mit den KAISER Putzausgleichringen (Art.-Nr. 9155-61 bzw. -62) bei aufbauenden Wandbelägen

| | |
|------------------------------------|----------------|
| Artikel-Nr.: | 9264-42 |
| EAN: | 4013456590137 |
| für Plattenstärke | 7 - 40 mm |
| Tiefe | 62 mm |
| Fräsloch Ø | 68 mm |
| Schraubabstand | 60 mm |
| Leitungseinführungen bis Ø 11,5 mm | 6 |
| Luftdicht | Ja |
| Wasserdicht nach DIN 18534 | Ja |
| Verpackung innen/Versand | 10/100 |
| Preisgruppe | 180 |

Die neue Feuchtraum Geräte-Verbindungsdose von KAISER bietet eine optimale Abdichtung der Elektroinstallation in Flächen, auf die Spritz-, Brauch- und Reinigungswasser einwirkt. Die innovative und nach DIN 18534 geprüfte sowie zertifizierte Feuchtraum Geräte-Verbindungsdose kann dank des 5 cm umlaufenden Klebekragens mühelos in die Abdichtungsebene (z.B. Dichtungsschlämme oder Abdichtungsbahnen) integriert werden und erhält das Schutzziel der Wand. Aufgrund der passgenau zu erstellenden Leitungseinführungen mittels des KAISER Universal-Öffnungsschneiders wird ein unkontrollierter Feuchtigkeitsaustausch dauerhaft vermieden.

- Für die fachgerechte Installation in abgedichteten Innenräumen, wie z.B. gewerblichen Küchen, Badmodulen oder Feuchträumen in Krankenhäusern
- Geprüfte und zertifizierte Wasserdichtheit nach DIN 18534
- Für Einbauöffnungen Ø 68 mm
- Sechs luft- und wasserdichte Leitungseinführungen
- Geräteschrauben mit Plus-Minus-Antrieb

