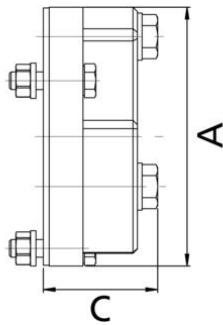


## Flansch-Verschraubung Progress M50



### Flansch-Verschraubung Progress M50 ohne Dichteinsatz

- Einfache Montage; frontal verschraubbar mit geringen Anzugsdrehmomenten
- Schnelle Montage mit Ratsche oder Akkuschauber (keine sperrigen Gabelschlüssel)
- Kundenspezifische Dichteinheiten (bezüglich Lochbild, Dichtmaterial etc.)
- Absolute Prozesssicherheit; Anziehen "auf Block"
- Kein Verdrehen des Kabels während der Montage
- Hohe Dichtheit (kundenspezifische Anforderungen umsetzbar)
- Hohe Zugentlastungskräfte
- Eloxiertes Aluminium: höchste Robustheit und Möglichkeit zur Baugruppen-Individualisierung
- Keine Hilfs- und Schmierstoffe nötig

<b>Artikel-Nr.:</b>	<b>1988.88.001</b>
EAN:	7611614467245
Material	Aluminium eloxiert
Dichtung	Progress Baukasten-System, kundenspezifische Ausführung
Flachdichtung	CR sowie NBR
Einsatztemperatur	-40°C / +100°C
Schutzart	Nach Kundenanforderung
Anzahl Durchführungen	1
Masswert A	88 mm
Masswert C	39 mm
Minimaler Klemmbereich	Kundenspezifisch
Maximaler Klemmbereich	Kundenspezifisch
Versand	1
Preisgruppe	580