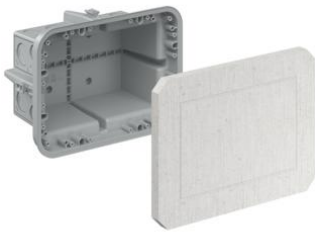


Universal-Einbaugehäuse



Universal Einbaugehäuse

- für liegende und stehende Schalungen sowie Mauerwerksinstallation geeignet
- 2-teilig, bestehend aus Gehäuse und Mineralfaserplatte
- Optionales Zubehör: Prefix® Flügelset

| | |
|---------------------------------|---------------------------|
| Artikel-Nr.: | 1298-37 |
| EAN: | 4013456543812 |
| Länge | 258 mm |
| Breite | 188 mm |
| Tiefe | 135 mm |
| Einbauöffnung | 194 x 124 mm |
| Geräte-Einbautiefe | 105 mm |
| Deckenstärke | >= 180 mm |
| Wandstärke | >= 180 mm |
| Rohreinführungen bis M20 | |
| Rohreinführungen bis M25 | 12 |
| Rohreinführungen bis M32 | 8 |
| Rohreinführungen bis M40 | 4 |
| Rohreinführungen bis M50 | |
| Rohreinführungen bis M63 | |
| Grossflächige Ausbrechöffnungen | 8 |
| max. Leistung Halogenleuchten | 1x35 W QR-CBC, 1x50 W Alu |
| Anzahl Nägel | 8 |
| Versand | 10 |
| Preis/100 ST | 4.670,00 € |
| Preisgruppe | 130 |

Universal-Einbaugehäuse für den Einbau fast aller Gerätegrößen und -formen in Betonwänden und -decken. Das Gehäusesystem besteht aus neun verschiedenen Einbaugehäusen sowie umfangreichem Zubehör.

- Für Displays, LED-Leuchten und vieles mehr
- Für den Einbau fast aller Formen und Größen
- Für Wand- und Deckeninstallation
- Für Ortbeton und Werksfertigung
- Für liegende und stehende Schalung sowie Mauerwerk

