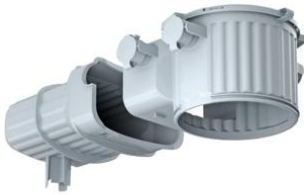


Beton-Einbaugehäuse HaloX® (Ortbeton)



HaloX® 100 mit Tunnel 190 für Ortbeton

- werkzeuglose Kombinationseinführung für Rohre M20/M25
- Rohreinführungsbegrenzung zur Vermeidung innenseitiger Rohrkürzung
- keine Bewehrungsschnitte im Tunnelbereich

Artikel-Nr.:	1281-30
EAN:	4013456546844
System	HaloX® 100
Einbaudurchmesser Leuchte / Lautsprecher	0-100 mm
Max. Einbautiefe Leuchte / Lautsprecher	110 mm
Lampenleistung LED max.	20 Watt
Lampenleistung NV/HV/TC max.	50 Watt
Gehäusedurchmesser Ø	130 mm
Tiefe inkl. Frontteil	120 mm
Tunnel Länge	190 mm
Tunnel Breite	140 mm
Tunnel Höhe	85 mm
Kombinationseinführung für Rohre M20/M25	4
Versand	10
Preis/100 ST	2.060,00 €
Preisgruppe	150

Für die Verarbeitung im Ortbeton ist das formstabile HaloX®-System modular aufgebaut. Drei Gehäusedurchmesser mit einer Vielzahl an runden, quadratischen sowie universellen Frontteilen ermöglichen die Integration von Leuchten und Lautsprechern bis zu einem Einbaudurchmesser von 250 mm – auch bei Sichtbeton. Mit Tunnel bietet das System ausreichend Raum für die Aufnahme von Betriebsgeräten, z. B. LED-Treiber. Optionale Verlängerungsringe dienen der Vergrößerung der Einbautiefe. Alle Frontteile sind feuchtigkeitsabweisend und können bereits vor dem Verlegen der ersten Bewehrung exakt positioniert und aufgenagelt werden. Gehäuse und Frontteile werden kraftschlüssig und stabil miteinander verrastet und lassen sich auch nachträglich noch frei ausrichten. Durch die werkzeuglose Öffnungstechnik mit Kombinationseinführung M20/M25 können Rohre einfach und schnell eingeführt werden und selbst bei Fehlbelegung lässt sich die Einführung einfach wieder verschließen. Sie bietet eine sichere Rohrrückhaltung mit Tiefenanschlag, so dass ein nachträgliches innenseitiges Kürzen der Rohre entfällt. Nach dem Vergießen lassen sich Frontteile mit definiertem Einbaudurchmesser durch einen gezielten Hammerschlag öffnen. Die Frontteile für universelle Öffnungsmaße können flächig an- oder überspachtelt werden. Anschließend erfolgt die Erstellung der gewünschten Installationsöffnung mit herkömmlichen Fräsworkzeugen, z. B. MULTI 4000.

- Für Decken und Wände
- Gehäuse und Frontteile werden kraftschlüssig und stabil miteinander verrastet und lassen sich auch nachträglich noch frei ausrichten
- Alle Gehäusegrößen mit und ohne Tunnel verfügbar
- Werkzeuglose Öffnungstechnik für Rohre M20/M25
- Optimales Thermomanagement aufgrund maximaler Kontaktfläche zum Beton
- Minimaler Eingriff in die Statik – keine Bewehrungsschnitte im Tunnelbereich erforderlich

