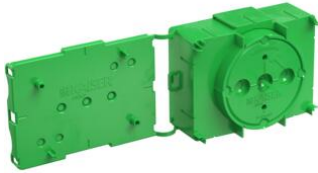


System Flat 45



Geräte-Verbindungsdose Flat 45

- für den Einsatz in Wänden ab 5 cm
- mit seitlichem Klemmraum
- Anstecken der Befestigungs- und Abstützelemente Flat 45 durch Druckknopf-Verbindung
- 1-teilig mit angespritztem Rückteil
- Norm-Kombinationsabstand 71 mm
- mit 4 Schraubdomen

Artikel-Nr.:	1266-01
EAN:	4013456587090
Länge	106 mm
Breite	73,4 mm
Tiefe	45 mm
Auslassöffnung Ø	60 mm
Markierungen für Leitungen und Kabel bis Ø 25 mm	6
Anzahl Teile	1
Versand	100
Preisgruppe	130

Mit dem neuen System Flat 45 wird die Elektro-Installation in modularisierten, industriell produzierten Raumsystemen einfacher, flexibler und wirtschaftlicher. Die Geräte-, Geräte-Verbindungs- und Wandleuchten-Anschlussdose Flat 45 ist mit ihrer geringen Einbautiefe von 45 mm speziell auf die Werksfertigung von Komplettmodulen mit geringen Wandstärken abgestimmt. Zur sicheren Fixierung auf der Schalung mittels Spreizdübel, Niet und Gewindeschraube verfügen sie über Befestigungsmöglichkeiten an Front- und Rückseite. Eine exakte Positionierung an der Bewehrung mit Abstützung an dem rückseitigen Gegenlager zwischen den beiden Schalungsseiten wird durch spezielle Befestigungs- und Abstützelemente mit seitlichen Auslegern und Stützen für Wandstärken von 8 und 12 cm ermöglicht.

- Komplettes Sortiment, bestehend aus Gerätedose, Geräte-Verbindungsdose und Wandleuchten-Anschlussdose
- System-Einbautiefe 45 mm
- Robuste und betondichte Artikelausführung
- Geräte-Verbindungsdose mit großzügigem seitlichem Klemmraum
- Stabil kombinierbar über kompletten Dosenkörper im Normabstand 71 mm
- Komfortable Installation von vorverdrahteten Einbaugeräten bei Mehrfachkombinationen durch nachträglich ausbrechbaren Trennsteg

