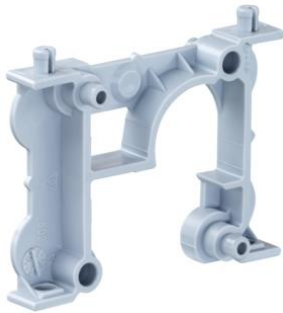


## Aufstockelement 10 - 100 mm



### Aufstockelement 10 bis 50 mm

- zum Einbau obenliegender Geräte-Verbindungsdozen
- Befestigung an den Geräte-Verbindungsdozen oder dem Gegenlager durch Druckknopfverbindung

<b>Artikel-Nr.:</b>	<b>1261-10</b>
EAN:	4013456151031
Einbauhöhen liegend	10 mm
Einbauhöhen stehend	50 mm
Versand	50
Preisgruppe	140

Aufstockelement zur Überbrückung der Wandstärke und Abstützung von Gerätedosen bei Einbau auf der Gegenschalungsseite. Überbrückungen bis zu 100 mm (zzgl. Dosenmaß) können in 10 bzw. 50 mm Schritten sicher unterbaut werden.

- Zum Einbau obenliegender Geräte-Verbindungsdozen
- Einbauhöhen stehend 50 mm, liegend 10 mm
- Befestigung an den Geräte-Verbindungsdozen oder dem Gegenlager durch Druckknopfverbindung
- Kupplung einrasten, Rohr in die Kupplung einführen

