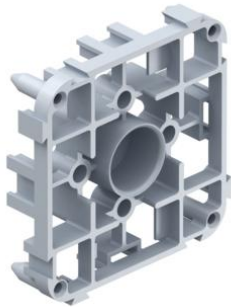


## Verbindungskästen



### Gegenlager

- für Stützelement Ø 20 mm
- kombinierbar mit sich selbst, mit Gerätedosen, Geräte-Verbindungsboxen, Verbindungskästen, Universal-Einbaugeschäften und Distanzstücken 91
- Befestigung an der Schalung durch Spreizdübel, Nägel oder Schrauben

|                     |                |
|---------------------|----------------|
| <b>Artikel-Nr.:</b> | <b>1210-02</b> |
| EAN:                | 4013456351202  |
| Versand             | 250            |
| Preisgruppe         | 130            |

Verbindungskästen in allen Größen und für fast alle Aufgaben. Dieses Programm zeichnet sich durch seine praxisnahen Gehäusegrößen sowie die baustellengerechte, robuste Bauart der Gehäuse aus.

- Als zentrale Verbindungskästen bei sternförmiger Leitungsverlegung.
- Einfaches Umverdrahten bei Nutzungsänderung der Räumlichkeiten.
- Trennwände zur Stromkreistrennung.
- Abschlussdeckel mit Schraubbefestigung für eine VDE-gerechte Installation.

