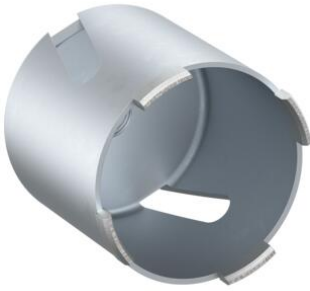


Diamant-Schleifkrone



Diamant-Schleifkrone ohne Staubabsaugung

- universeller Einsatzbereich
- für mittelhartes Mauerwerk
- hohe Standzeit
- Anschlussgewinde M18 x 1,5
- mit Seitenschlitzen
- zum Aufschrauben auf die Direktaufnahme

Artikel-Nr.:	1088-00
EAN:	4013456440005
Bohr Ø	82 mm
Arbeitstiefe	max. 80 mm
Preisgruppe	170

Diamant-Schleifkrone zur passgenauen und schnellen Herstellung von Einbauöffnungen für Gerätedosen und Geräte-Verbindungsboxen in nahezu allen Mauerarten. Saubere und staubarme Verarbeitung aufgrund der Staubabsaugung.

- Schnelles Erstellen von Einbauöffnungen in allen Mauerarten
- Für Bohrmaschinen mit Direktaufnahme oder 13 mm Bohrfutter
- Mit optionaler Staubabsaugung